



### Aplicações

- Uso geral na construção civil;
- Uso geral na indústria em equipamentos, tais como: máquinas de lavagem, refrigeração, máquinas de gelo, dosagem de produtos, no tratamento de águas e efluentes, circulação e transferência de fluidos em geral e etc.

### Características técnicas standard

- Totalmente em ferro fundido e eixo em aço SAE 1045
- Selo mecânico ou gaxeta;
- Motor WEG W22 Plus alto rendimento;
- Rotor fechado;
- Bocais rosqueados BSP";
- Monobloco

### Vantagens

- Alta durabilidade;
- Produto 100% nacional;
- Excelente relação custo-benefício;
- Peças de fácil reposição;
- Rigoroso sistema de qualidade.

### Formas construtivas especiais

- Acopladas sobre base metálica c/ luva elástica;
- Motores especiais 50/60Hz;
- Vedações especiais;
- Materiais especiais como aço inox, aço carbono, bronze, entre outros;
- Verticais parcialmente submersíveis;
- Rotor semi-aberto para líquidos com partículas sólidas;
- \* Outras especialidades sob consulta.

#### CARACTERÍSTICAS TÉCNICAS E HIDRÁULICAS

##### CARACTERÍSTICAS TÉCNICAS - 3500 RPM

MODELO	Potência (cv)	Monofásico ou Bifásico	Trifásico	Sucção	Recalque	Ørotor (mm)	ALTURA MANOMÉTRICA TOTAL (mca)													AMT Máx.						
							4	6	8	10	12	14	16	18	20	22	24	26	28		30					
							Vazões em m³/h																			
BX-5	0.5	x	x	1"	1"	95			12,7	11,2	9,3	7,1	3,2											14,5		
BX-5	0.5	x	x			100					10,5	8,8	6,6	2,0												16,0
BX-7	0.75	x	x			105					11,6	10,3	8,6	6,4												18,0
BX-7	0.75	x	x			110							10,6	9,0	6,9	3,4										21,0
BX-10	1.0	x	x			115						13,7	12,3	11,0	9,3	7,3	4,0									24,0
BX-10	1.0	x	x			120								14,1	12,9	11,4	9,7	7,7	4,5							25,0
BX-15	1.5	x	x			125									15,0	13,6	12,1	10,5	8,4	5,4						27,5
BX-15	1.5	x	x			128										15,8	14,5	13,2	11,3	9,5	7,0	3,5				29,0

##### CARACTERÍSTICAS TÉCNICAS - 1750 RPM

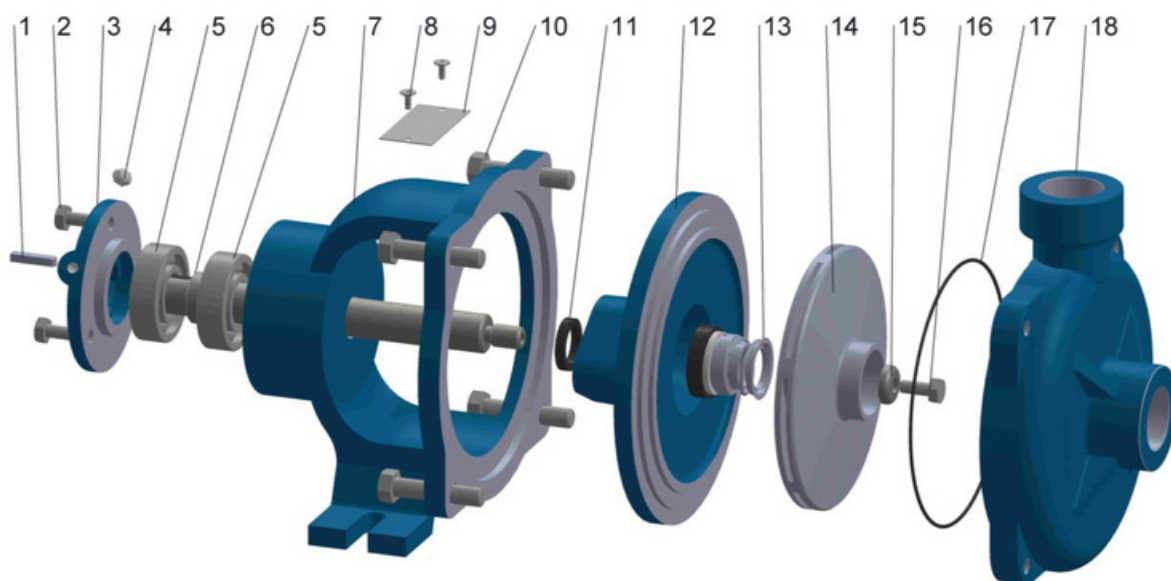
MODELO	Potência (cv)	Monofásico ou Bifásico	Trifásico	Sucção	Recalque	Ørotor (mm)	ALTURA MANOMÉTRICA TOTAL (mca)													AMT Máx.				
							1	1,5	2	2,5	3	3,5	4	4,5	5	5,5	6	6,5	7		7,5			
							Vazões em m³/h																	
BX-3	0.33	x	x	1"	1"	128																		7,1

**Nota<sup>1</sup>:** As características hidráulicas podem ser ajustadas conforme condições de serviço.

**Nota<sup>2</sup>:** O valor de pressão máxima ( AMT Máx.) é equivalente a vazão igual a 0.

**Nota<sup>3</sup>:** Os valores apresentados estão sujeitos a alteração sem aviso prévio.

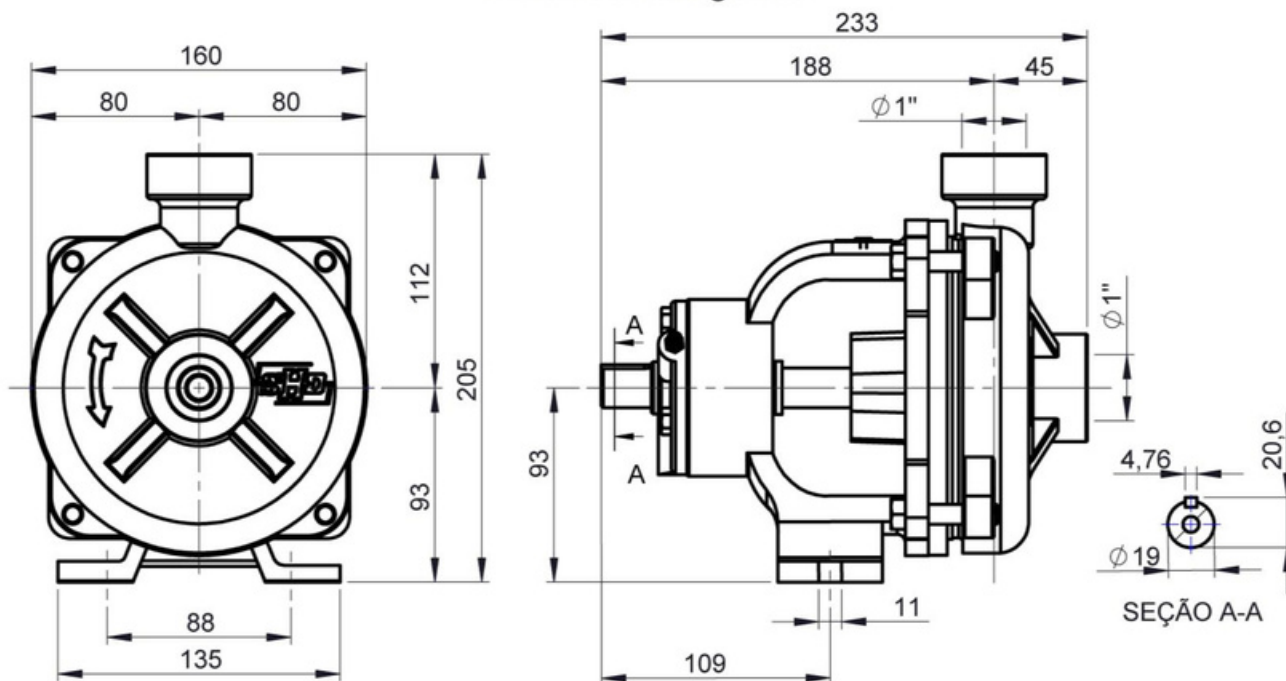
**Nota<sup>4</sup>:** Os dados hidráulicos admitem tolerância conforme Norma NBR-6400 e/ou ISO 9906 Anexo A.



Lista de componentes

Nº	Descrição	Qtde.	Nº	Descrição	Qtde.
1	Chaveta	1	11	Centrifugador	1
2	Parafuso sextavado	3	12	Tampa sobreposta	1
3	Tampa do rolamento	1	13	Selo mecânico 3/4" T-21	1
4	Graxeira reta	1	14	Rotor Fechado	1
5	Rolamento rígido de esferas	2	15	Arruela de ferro	1
6	Eixo aço SAE 1045	1	16	Parafuso sextavado	1
7	Cavalete 02	1	17	Anel O'ring	1
8	Rebite repuxo inox	2	18	Carcaça rosqueada	1
9	Placa de identificação inox	1	19	Graxa Molykote BR-2 plus ou similar	-
10	Parafuso sextavado	4	-	-	-

Dimensionais gerais



NOTA<sup>1</sup>: Dimensões gerais em mm.

NOTA<sup>2</sup>: Lista de componentes e dimensões gerais para motobombas acopladas c/ motor e base metálica sob consulta da fábrica.

NOTA<sup>3</sup>: Os valores apresentados estão sujeitos a alteração sem aviso prévio.