

### Aplicações

- Recalque de águas com partículas sólidas em suspensão;
- Tratamento de efluentes;
- Circulação de líquidos em baixas pressões;
- Recalque em máquinas recicladoras de plástico;
- Processos em geral na indústria.

### Características técnicas standard

- Totalmente em ferro fundido;
- Selo mecânico;
- Motor WEG W22 plus alto rendimento;
- Rotor vortex recuado;
- Bocais rosqueados BSP";
- Monobloco.

### Vantagens

- Alta durabilidade;
- Produto 100% nacional;
- Excelente relação custo-benefício;
- Peças de fácil reposição;
- Rigoroso sistema de qualidade.

### Formas construtivas especiais

- Acopladas sobre base metálica c/ luva elástica;
- Motores especiais 50/60Hz;
- Vedações especiais;
- Materiais especiais como aço inox, aço carbono, bronze, entre outros;
- Internos c/ revestimento cerâmico.

\*Outras especialidades sob consulta.

#### CARACTERÍSTICAS TÉCNICAS E HIDRÁULICAS

##### CARACTERÍSTICAS TÉCNICAS - 1750 RPM

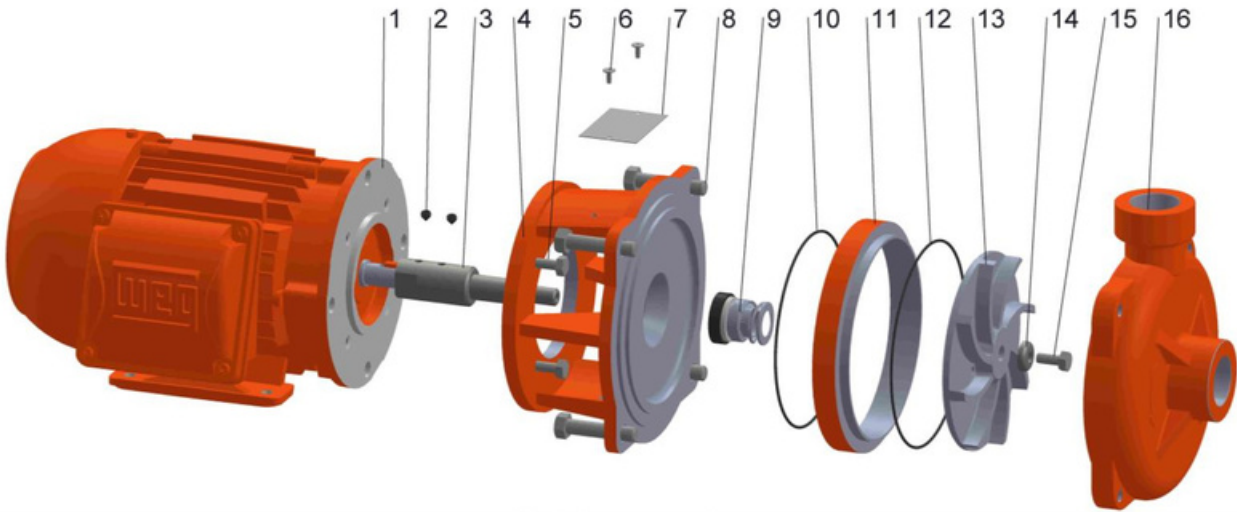
| MODELO | Potência (cv) | Monofásico | Trifásico | Sucção | Recalque | Ørotor (mm) | ALTURA MANOMÉTRICA TOTAL (mca) |      |      |      |      |      |      |      |     |     |     |     |     |     | AMT Máx. |
|--------|---------------|------------|-----------|--------|----------|-------------|--------------------------------|------|------|------|------|------|------|------|-----|-----|-----|-----|-----|-----|----------|
|        |               |            |           |        |          |             | 2                              | 2,5  | 3    | 3,5  | 4    | 4,5  | 5    | 5,5  | 6   | 6,5 | 7   | 7,5 | 8   | 8,5 |          |
|        |               |            |           |        |          |             | Vazões em m³/h                 |      |      |      |      |      |      |      |     |     |     |     |     |     |          |
| BR-3   | 0.33          | x          | x         | 1"     | 1"       | 124x10      | 11,8                           | 11,4 | 11,8 | 10,3 | 9,5  | 8,8  | 8,1  | 7,3  | 6,3 | 5,0 | 3,0 |     |     |     | 7,2      |
| BR-5   | 0.50          | x          | x         |        |          | 124x20      |                                |      | 13,4 | 12,9 | 12,3 | 11,8 | 11,0 | 10,4 | 9,6 | 8,9 | 8,0 | 7,0 | 6,0 | 4,5 | 9,2      |

**Nota¹:** As características hidráulicas podem ser ajustadas conforme condições de serviço.

**Nota²:** O valor de pressão máxima (AMT Máx.) é equivalente a vazão igual a 0.

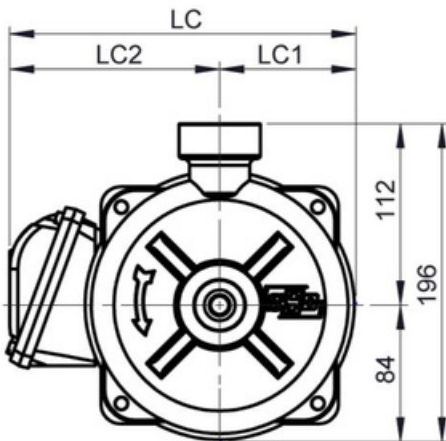
**Nota³:** Os valores apresentados estão sujeitos a alteração sem aviso prévio.

**Nota⁴:** Os dados hidráulicos admitem tolerância conforme Norma NBR-6400 e/ou ISO 9906 Anexo A.

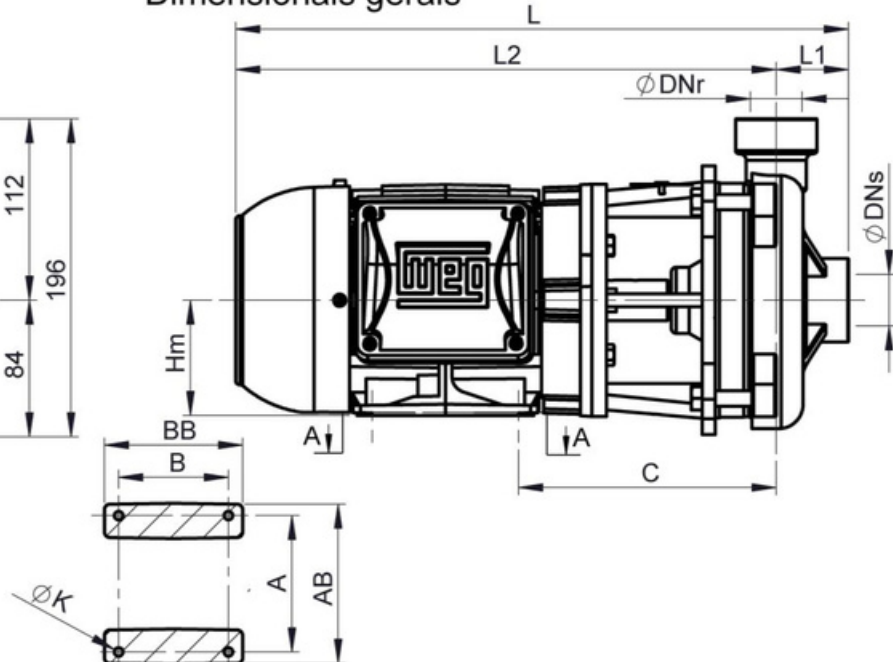


Lista de componentes

| Nº | Descrição                            | Qtde. | Nº | Descrição                 | Qtde. |
|----|--------------------------------------|-------|----|---------------------------|-------|
| 1  | Motor elétrico trifásico IP-55       | 1     | 9  | Selo mecânico 5/8" - T-21 | 1     |
| 2  | Parafuso s/ cabeça sextavado interno | 3     | 10 | Anel O'ring               | 1     |
| 3  | Pivô                                 | 1     | 11 | Anel de desgaste          | 1     |
| 4  | Tampa Intermediária                  | 1     | 13 | Rotor vortex              | 1     |
| 5  | Parafuso sextavado                   | 4     | 14 | Arruela de ferro          | 1     |
| 6  | Rebite al. cab. redonda              | 2     | 12 | Anel O'ring               | 1     |
| 7  | Placa de identificação inox          | 1     | 15 | Parafuso sextavado        | 1     |
| 8  | Parafuso sextavado                   | 4     | 16 | Carça rosqueada           | 1     |



Dimensionais gerais



VISTA A-A

| DIMENSÕES GERAIS (mm) |     |     |     |    |     |     |     |     |     | 1750 RPM           |     |    |       |     |     |    |       |     |   |
|-----------------------|-----|-----|-----|----|-----|-----|-----|-----|-----|--------------------|-----|----|-------|-----|-----|----|-------|-----|---|
| DIMENSÕES DA BOMBA    |     |     |     |    |     |     |     |     |     | DIMENSÕES DO MOTOR |     |    |       |     |     |    |       |     |   |
| MODELO                | DNs | DNr | L   | L1 | L2  | LC  | LC1 | LC2 | H   | H1                 | H2  | Hm | Carc. | A   | AB  | B  | BB    | C   | K |
| BR-3                  | 1"  | 1"  | 351 | 45 | 306 | 204 | 83  | 121 | 195 | 83                 | 112 | 63 | 63    | 100 | 116 | 80 | 95    | 155 | 7 |
| BR-5                  |     |     | 377 |    | 332 | 213 |     | 132 |     |                    |     | 71 | 71    | 112 | 132 | 90 | 113.5 | 160 |   |

Nota<sup>1</sup>: Os valores apresentados estão sujeitos a alteração sem aviso prévio.

Nota<sup>2</sup>: Lista de componentes e dimensões gerais para motobombas c/ vedação por gaxeta sob consulta da fábrica.