

Aplicações

- Alimentação de caldeiras (temperatura até 90°C);
- Equipamentos industriais de alta pressão;
- Lavagens e higienização;
- Recalque em grandes desníveis;
- Pressurização de redes.

Características técnicas standard

- Totalmente em ferro fundido;
- Eixo em aço SAE 1045
- Selo mecânico ou gaxeta (grafitada ou teflonada);
- Motor WEG W22 plus alto rendimento;
- Rotor fechado;
- Bocais rosqueados BSP";
- Monobloco

Vantagens

- Alta durabilidade;
- Produto 100% nacional;
- Excelente relação custo-benefício;
- Peças de fácil reposição;
- Rigoroso sistema de qualidade;
- Excelente desempenho.

Formas construtivas especiais

- Acopladas sobre base metálica c/ luva elástica;
- Motores especiais 50/60Hz;
- Vedações especiais com refrigeração;
- Eixo em aço inox;
- Rotores em bronze;

*Outras especialidades sob consulta.

CARACTERÍSTICAS TÉCNICAS E HIDRÁULICAS

CARACTERÍSTICAS TÉCNICAS - 3500 RPM

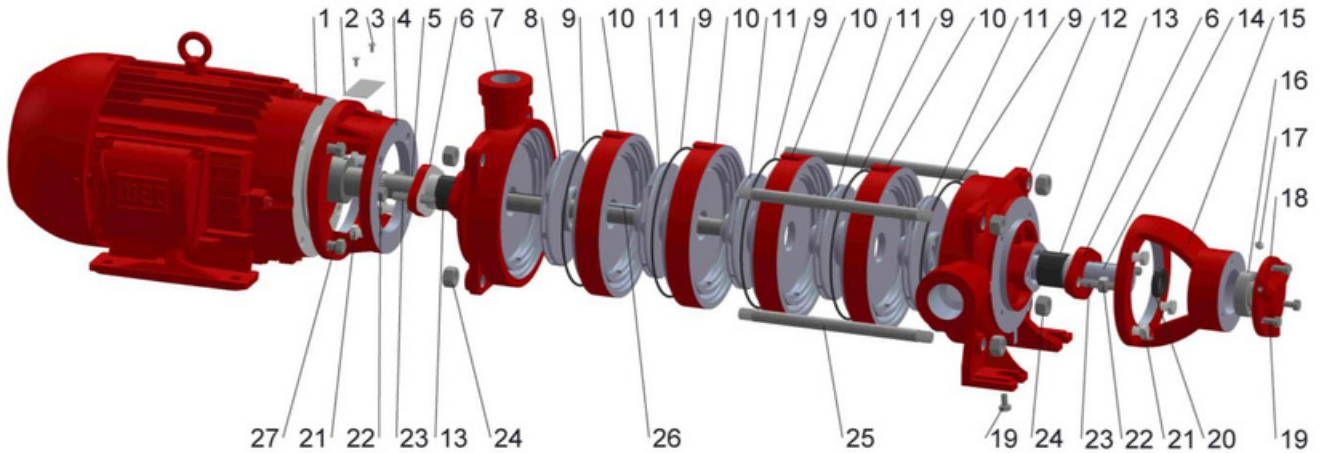
MODELO	Potência (cv)	Monofásico	Trifásico	Sucção	Recalque	Ørotor (mm)	ALTURA MANOMÉTRICA TOTAL (mca)																AMT Máx.		
							90	100	110	120	130	140	150	160	170	180	190	200	220	240					
							Vazões em m³/h																		
AP-560	6.0	-	x	1.1/4"	1"	114	8,3	7,1	5,6														119		
AP-575	7.5	-	x			119	11,8	10,5	8,9	6,7															130
AP-675	7.5	-	x			119	13,6	12,7	11,7	10,6	9,3	7,7	5,4												156
AP-710	10.0	-	x			119	14,8	14,1	13,4	12,7	11,8	10,9	9,9	8,8	7,3	5,2									182
AP-815	15.0	-	x			119	15,5	15,0	14,4	13,7	13,4	12,4	11,6	10,8	9,8	8,8	7,5	5,9							208
AP-915	15.0	-	x			119	16,1	15,6	15,1	14,6	14,0	13,4	12,8	12,2	11,5	10,7	9,9	9,0	6,5						234
AP-1015	15.0	-	x	119	16,4	16,0	15,6	15,1	14,7	14,2	13,7	13,2	12,7	12,1	11,5	10,9	9,4	7,5					260		

Nota¹: As características hidráulicas podem ser ajustadas conforme condições de serviço.

Nota²: O valor de pressão máxima (AMT Máx.) é equivalente a vazão igual a 0.

Nota³: Os valores apresentados estão sujeitos a alteração sem aviso prévio.

Nota⁴: Os dados hidráulicos admitem tolerância conforme Norma NBR-6400 e/ou ISO 9906 Anexo A.



Lista de componentes

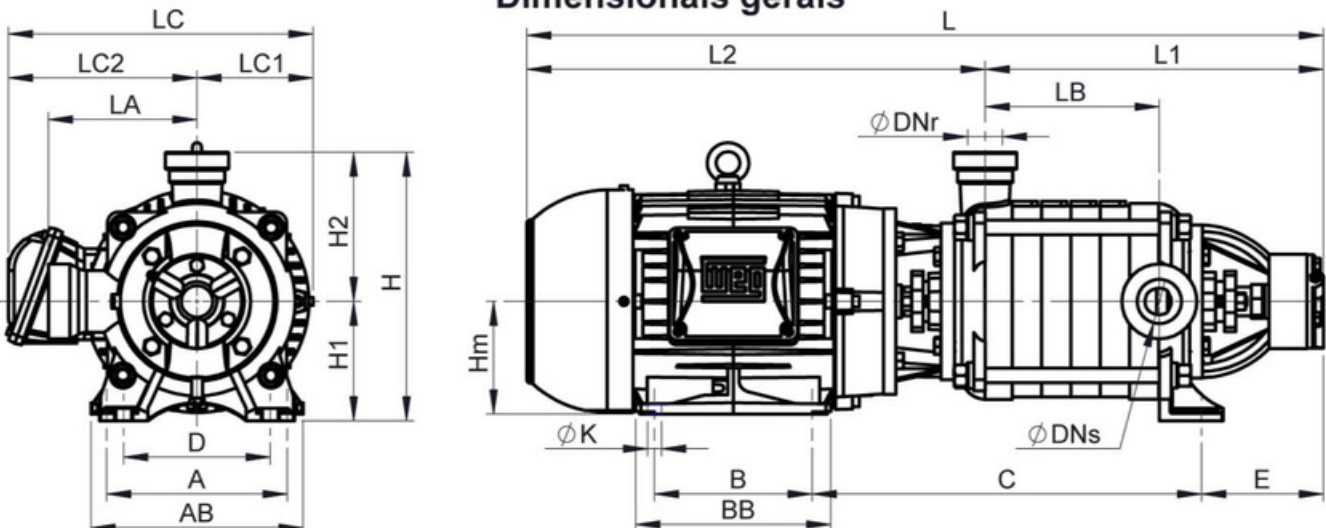
Nº	Descrição	Qtde.	Nº	Descrição	Qtde.
1	Motor elétrico trifásico IP-55	1	15	Mancal de rolamento lado sucção	1
2	Placa de identificação inox	1	16	Rolamento rígido de esferas	1
3	Rebite al. cab. redonda	2	17	Graxeira reta	1
4	Intermediário	1	18	Tampa do rolamento lado sucção	1
5	Eixo aço SAE 1045	1	19	Parafuso sextavado	4
6	Prensa gaxeta	2	20	Retentor	1
7	Tampa da pressão s/ pés	1	21	Parafuso sextavado	8
8	Rotor fechado último estágio	1	22	Porca sext. 3/8" c/ freno	4
9	Anel O'ring	5	23	Prisioneiro	4
10	Conjunto estágio	4	24	Porca sext. 1/2"	8
11	Rotor fechado intermediário	4	25	Tirante 1/2"NC	4
12	Tampa da sucção com pés	1	26	Chaveta	1
13	Gaxeta grafitada 3/16"	12	27	Parafuso sextavado	4
14	Luva de encosto	1	28	Graxa Molycote BR-2 Plus ou similar	-

Nota¹: Quantidade das peças número 8,9 e 10 conforme número de estágios solicitados.

Nota²: Motobomba monobloco de 5 a 10 estágios.

Nota³: Lista de componentes para motobombas com vedação por selo mecânico sob consulta da fábrica.

Dimensionais gerais



MODELO	DNs	DNr	DIMENSÕES GERAIS (mm)										3500 RPM							Peso aprox. (kg)							
			DIMENSIONAIS DA BOMBA					DIMENSIONAIS DO MOTOR					DIMENSIONAIS DO MOTOR														
			L	L1	L2	LB	LC	LC1	LC2	LA	C	D	E	H	H1	H2	Hm	Carc.	A	AB	B	BB	K				
AP-550	1.1/4"	1"	706	300	406	155	270	103	167	132	351	130	108	239	106	133	100	100L	160	188	140	173	177	12	60		
AP-575			723	300	423						358							112	112M	190						220	177
AP-675			749	326	426						384							112	112M	190						220	177
AP-775			776	352	424	410	112	112M	190	220	177	132S	140	187	12	93											
AP-710			813	378	461	429	132	108	132	188	132	216					248	178	225	110							
AP-810			839			455															140	187	95				
AP-815			877	378	233	455	320	132	188	132	216	248	178	225	110												
AP-915			903	404	499	481	320	132	188	132	216	248	178	225	112												
AP-1015			929	430	185	507	320	132	188	132	216	248	178	225	115												

Nota⁴: Os valores apresentados estão sujeitos a alteração sem aviso prévio.