



**Cloacal
NSR- 10-30**

**Cloacal
NSR- 100/150**



**Cloacal
NSR- 40-75**

Aplicações

- Recalque de águas com sólidos em suspensão;
- Tratamento de efluentes;
- Esgotamento de fossas em subsolo;
- Processos Industriais;
- Drenagens em geral.

Características técnicas standard

- Totalmente em ferro fundido;
- Eixo aço inox AISI 304;
- Selo mecânico duplo imerso em óleo;
- Motor IP-68 (alto rendimento) totalmente blindado;
- Rotor vortex recuado;
- Bocais rosqueados BSP" e flangeados ANSI B-16.5.

Vantagens

- Alta durabilidade;
- Produto 100% nacional;
- Excelente relação custo-benefício;
- Peças de fácil reposição;
- Rigoroso sistema de qualidade.

Formas construtivas especiais

- Internos com revestimento cerâmico com alta resistência a abrasão;
- Rotor em aço carbono ou aço inox AISI 304/316;
- Motores com tensão e frequência especiais;

* Outras especialidades sob consulta.

CARACTERÍSTICAS TÉCNICAS E HIDRÁULICAS

CARACTERÍSTICAS TÉCNICAS - 1750 RPM

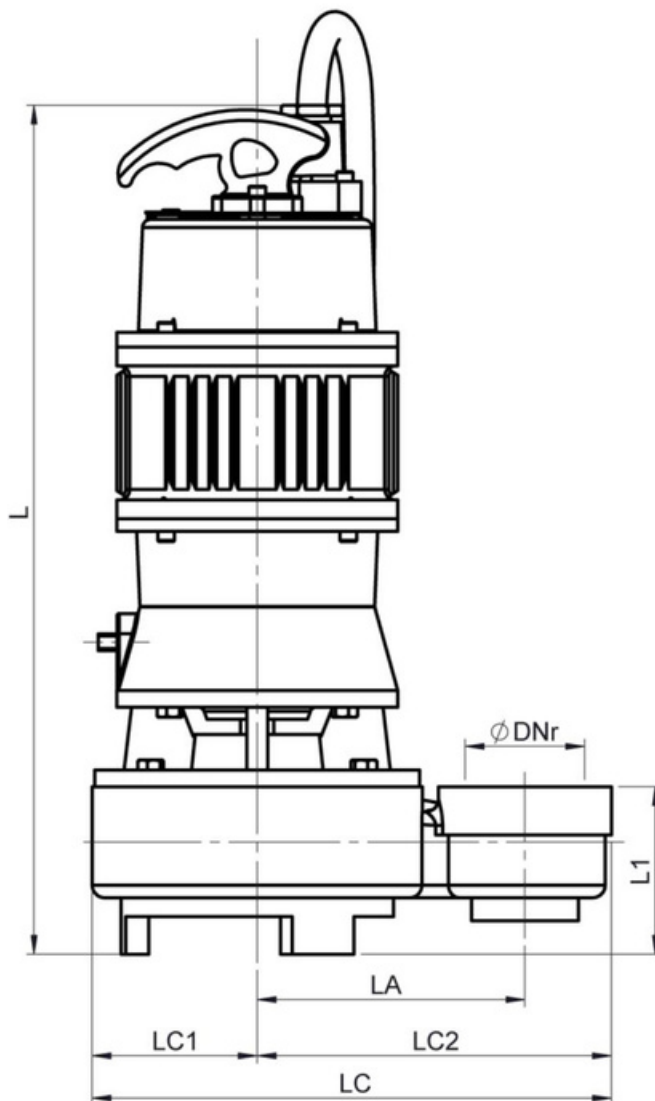
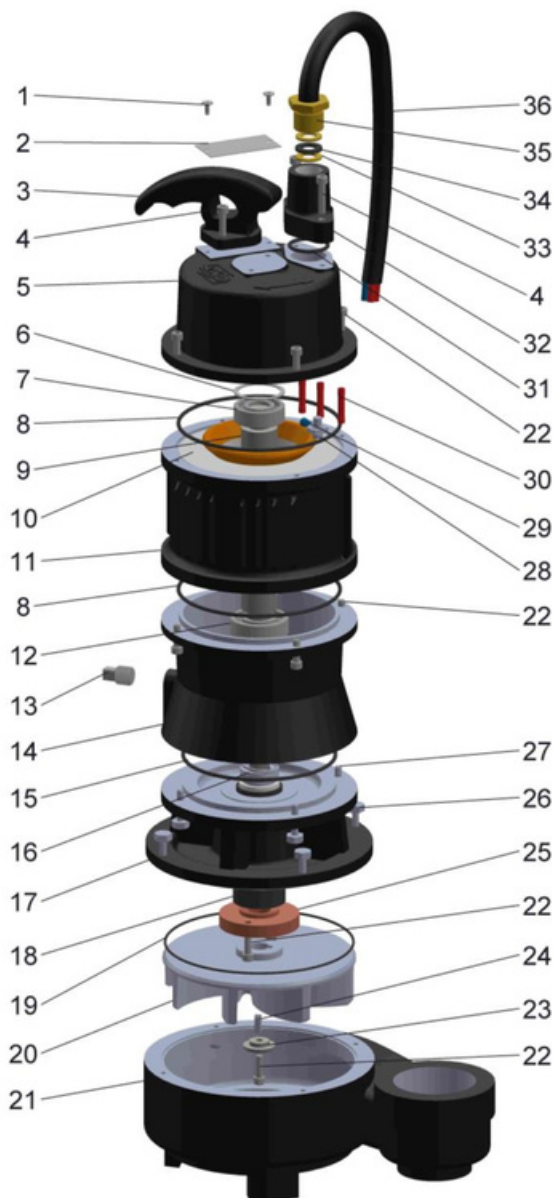
MODELO	Potência (cv)	Monofásico	Trifásico	Sucção	Recalque	Ørotor (mm)	ALTURA MANOMÉTRICA TOTAL (mca)															AMT Máx.		
							2	3	4	5	6	7	8	9	10	11	12	13	14	15				
							Vazões em m³/h																	
NSR-10	1.0	-	x	-	2"	120x20	58	48	36	19											5,5			
NSR-15	1.5	-	x			128x23	71	60	48	30												6,0		
NSR-20	2.0	-	x			136x25		74	62	48	28											6,5		
NSR-30	3.0	-	x			144x25			72	60	45	23										7,5		
NSR-40	4.0	-	x			145x28			94	81	66	48	23									8,5		
NSR-50	5.0	-	x			152x28				104	92	79	64	48	22							9,5		
NSR-75	7.5	-	x			165x32					131	118	104	87	68	44						11,0		
NSR-100	10.0	-	x			174x48						152	143	133	121	109	95	78	56			14,0		
NSR-150	15.0	-	x			185x52										174	166	157	147	136	124	110	94	17,0

Nota¹: As características hidráulicas podem ser ajustadas conforme condições de serviço.

Nota²: O valor de pressão máxima (AMT Máx.) é equivalente a vazão igual a 0.

Nota³: Os valores apresentados estão sujeitos a alteração sem aviso prévio.

Nota⁴: Os dados hidráulicos admitem tolerância conforme Norma NBR-6400 e/ou ISO 9906 Anexo A.

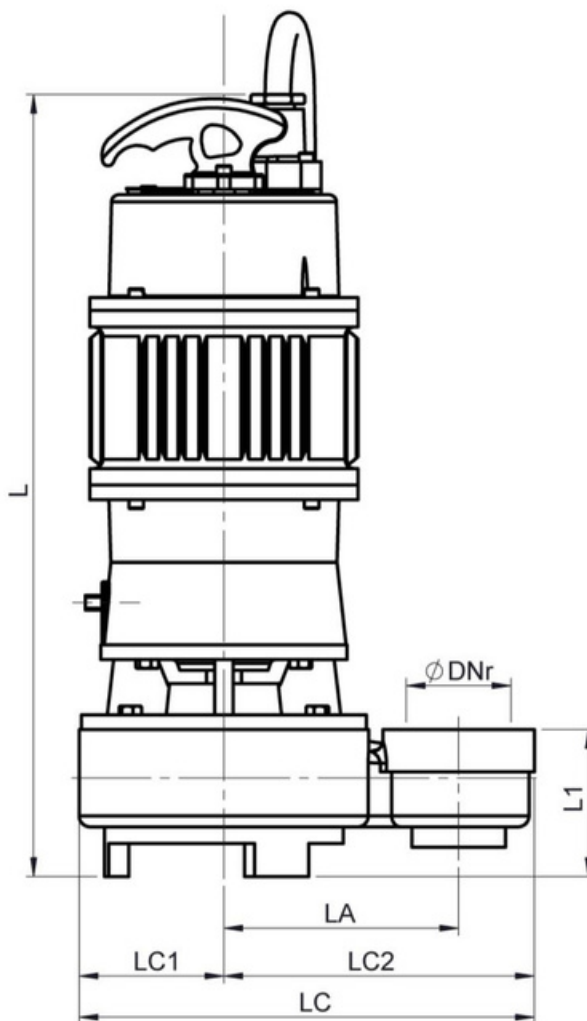
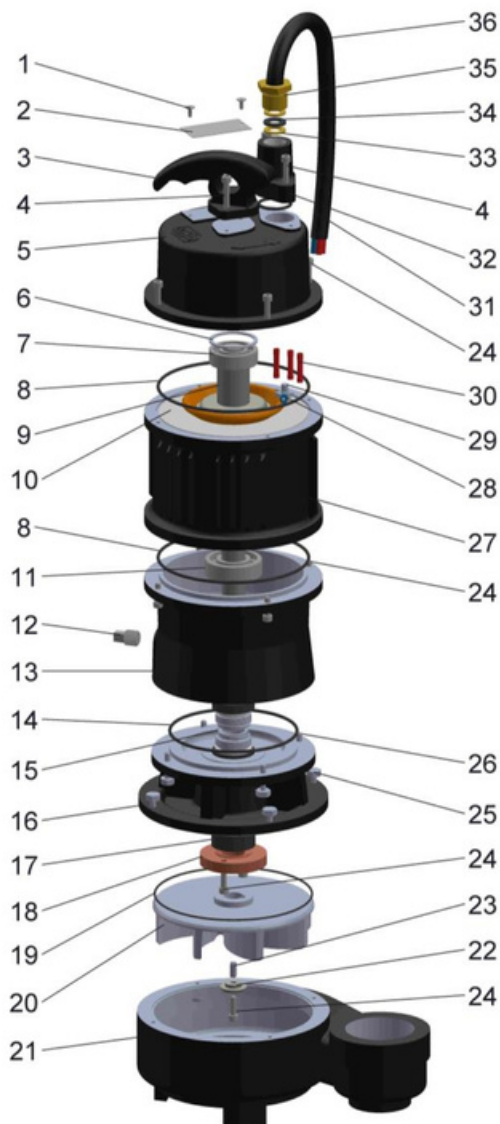


DIMENSÕES GERAIS (mm)							Peso Aprox. (kg)	
DIMENSIONAIS DA BOMBA								
MODELO	DNr	L	LC1	LC	LC2	LA		
NSR-10	2"	406	80	248	79	169	128	20

Lista de componentes

Nº	Descrição	Qtde.	Nº	Descrição	Qtde.
1	Rebite repuxo inox	2	20	Rotor vortex curvo	1
2	Placa de identificação inox	1	21	Carcaça Rosqueada 2" BSP	1
3	Alça de suspensão	1	22	Parafuso sextavado interno	11
4	Parafuso sextavado interno	4	23	Arruela de ferro	1
5	Tampa superior	1	24	Chaveta	1
6	Arruela pressão p/ encosto	1	25	Prensa gaxeta	1
7	Rolamento rígido de esferas	1	26	Parafuso sextavado	4
8	Anel O'ring	2	27	Parafuso sextavado	4
9	Eixo aço inox AISI 304	1	28	Conjunto terminal terra	1
10	Motor elétrico trifásico IP-68	1	29	Terminal olhal terra	1
11	Corpo do estator	1	30	Conector tipo luva	3
12	Rolamento rígido de esferas	1	31	Anel O'ring	1
13	Bujão galvanizado 1/4" BSP	1	32	Base prensa cabo	1
14	Câmara de óleo	1	33	Anel prensa cabo	2
15	Anel O'ring	1	34	Anel vedação cabo	1
16	Selo mecânico duplo 5/8" - T-21	1	35	Prensa cabo	1
17	Tampa intermediária câmara de óleo	1	36	Cabo elétrico flexível Nax. 4x1.5mm²	1
18	Gaxeta grafitada 3/16"	3	37	Óleo Lubrificante SAE90	-
19	Anel O'ring	1	-	-	-

NOTA¹: Os valores apresentados estão sujeitos a alteração sem aviso prévio.

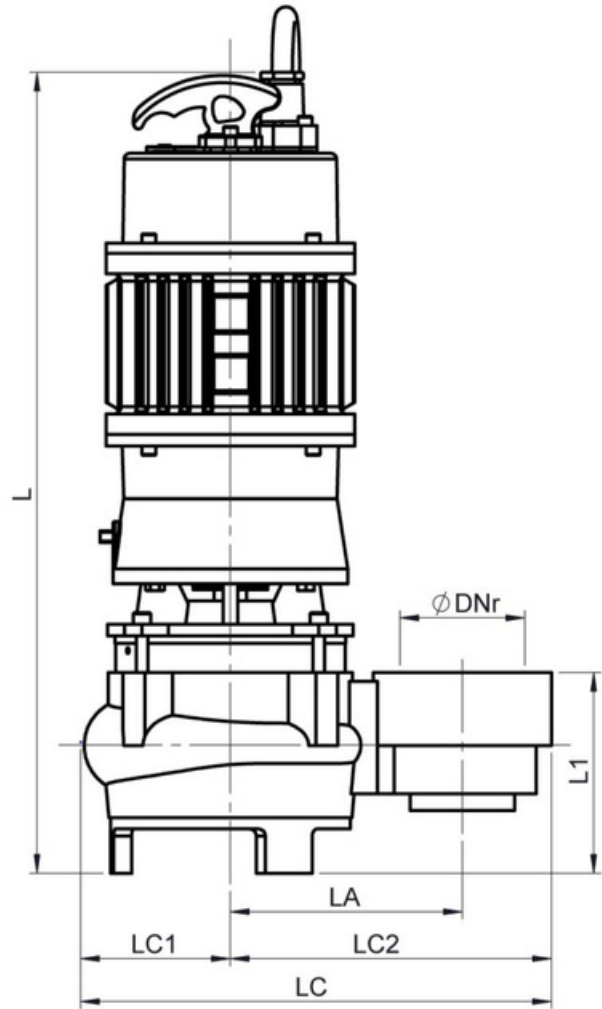
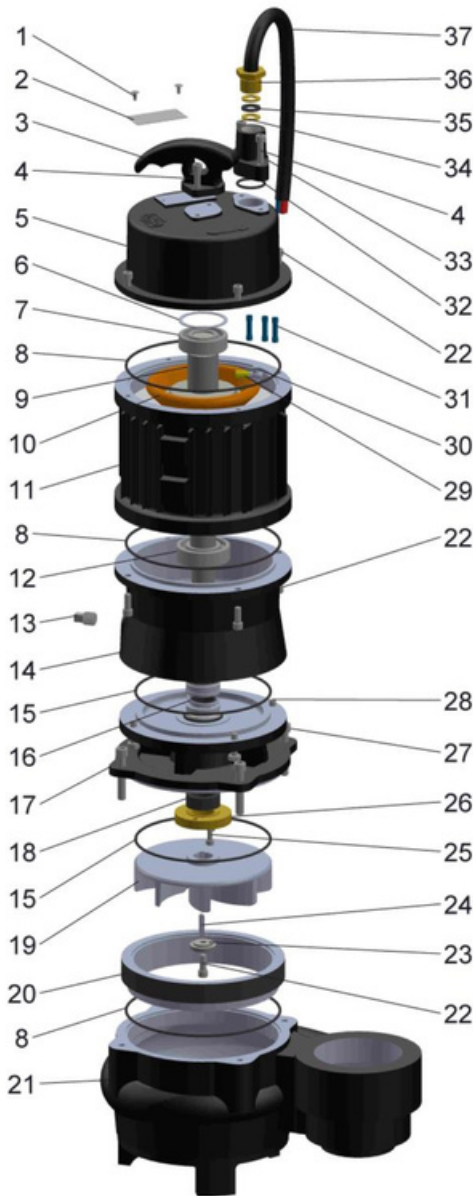


DIMENSÕES GERAIS (mm)							Peso Aprox. (kg)	
DIMENSIONAIS DA BOMBA								
MODELO	DNr	L	L1	LC	LC1	LC2	LA	
NSR-15	2"	426	54	248	79	169	128	23

Lista de componentes

Nº	Catalogação	Qtde.	Nº	Catalogação	Qtde.
1	Rebite repuxo inox	2	20	Rotor vortex curvo	1
2	Placa de identificação inox	1	21	Carcaça Rosqueada 2" BSP	1
3	Alça de suspensão	1	22	Arruela de ferro	1
4	Parafuso sextavado interno	4	23	Chaveta	1
5	Tampa superior	1	24	Parafuso sextavado interno	11
6	Arruela ondul. pressão p/ encosto	1	25	Parafuso sextavado	4
7	Rolamento rígido de esferas	1	26	Parafuso sextavado	4
8	Anel O'ring	2	27	Corpo do estator	1
9	Eixo aço inox AISI 304	1	28	Terminal olhal terra	1
10	Motor elétrico trifásico IP-68	1	29	Conjunto terminal terra	1
11	Rolamento rígido de esferas	1	30	Conector tipo luva	3
12	Bujão galvanizado 1/4" BSP	1	31	Anel O'ring	1
13	Câmara de óleo	1	32	Base prensa cabo	1
14	Anel O'ring	1	33	Anel prensa cabo	2
15	Selo mecânico duplo 3/4" T-21	1	34	Anel vedação cabo	1
16	Tampa intermediária câmara de óleo	1	35	Prensa cabo	1
17	Gaxeta grafitada 3/16"	3	36	Cabo elétrico flexível Nax. 4x1.5mm ²	1
18	Prensa gaxeta	1	37	Óleo lubrificante SAE90	-
19	Anel O'ring	1	-	-	-

NOTA¹: Os valores apresentados estão sujeitos a alteração sem aviso prévio.

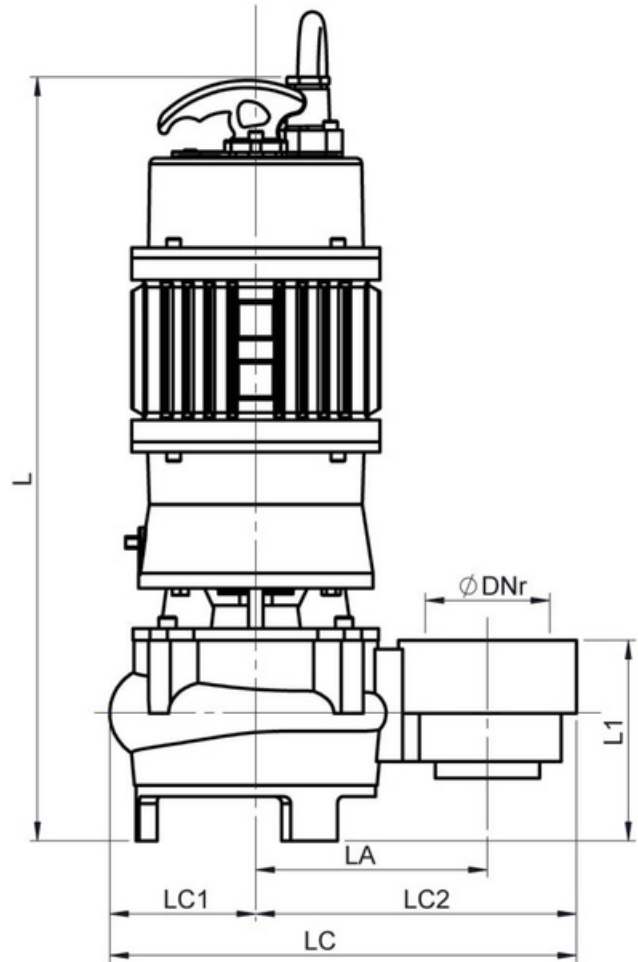
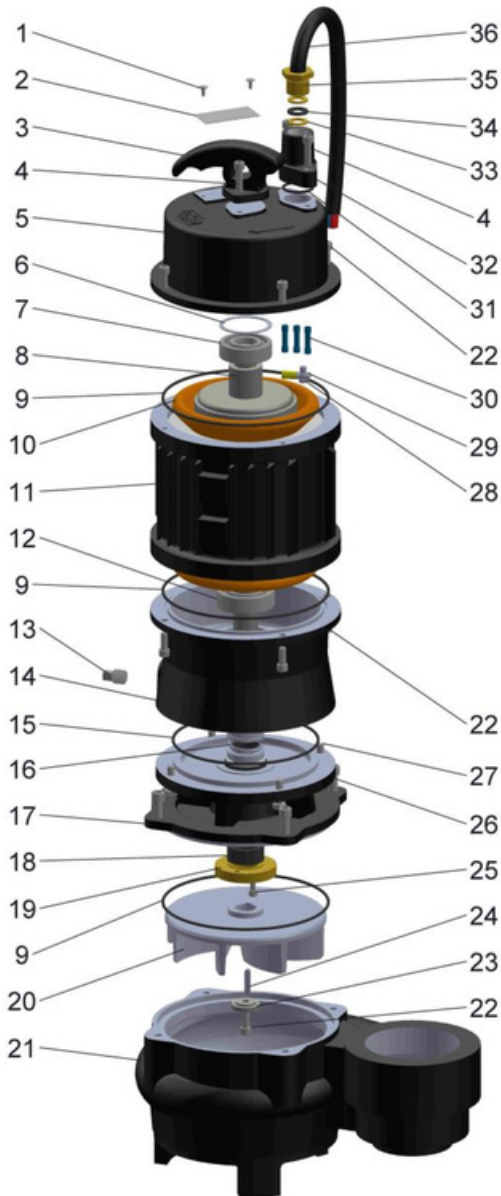


DIMENSÕES GERAIS (mm)								Peso Aprox. (kg)
DIMENSIONAIS DA BOMBA								
MODELO	DNr	L	L1	LC	LC1	LC2	LA	
NSR-20	3"	549	138	322	102	220	159	39

Lista de componentes

Nº	Descrição	Qtde.	Nº	Descrição	Qtde.
1	Rebite repuxo inox	2	20	Anel de desgaste	1
2	Placa de identificação inox	1	21	Carcaça Rosqueada 3" BSP	1
3	Alça de suspensão	1	22	Parafuso sextavado	9
4	Parafuso sextavado interno	4	23	Arruela de ferro	1
5	Tampa superior	1	24	Chaveta	1
6	Arruela ondul. pressão p/ encosto	1	25	Parafuso sextavado interno	2
7	Rolamento rígido de esferas	1	26	Prensa gaxeta	1
8	Anel O'ring	3	27	Parafuso sextavado interno	4
9	Eixo aço inox AISI 304	1	28	Parafuso sextavado	4
10	Motor elétrico trifásico IP-68	1	29	Terminal olhal terra	1
11	Corpo do estator	1	30	Conjunto terminal terra	1
12	Rolamento rígido de esferas	1	31	Conector tipo luva	3
13	Bujão galvanizado 1/4" BSP	1	32	Anel O'ring	1
14	Câmara de óleo	1	33	Base prensa cabo	1
15	Anel O'ring	2	34	Anel prensa cabo	2
16	Selo mecânico duplo 7/8" T-21	1	35	Anel vedação cabo	1
17	Tampa intermediária câmara de óleo	1	36	Prensa cabo	1
18	Gaxeta grafitada 3/16"	3	37	Cabo elétrico flexível Max. 4x2.5mm ²	1
19	Rotor vortex curvo	1	38	Óleo lubrificante SAE90	-

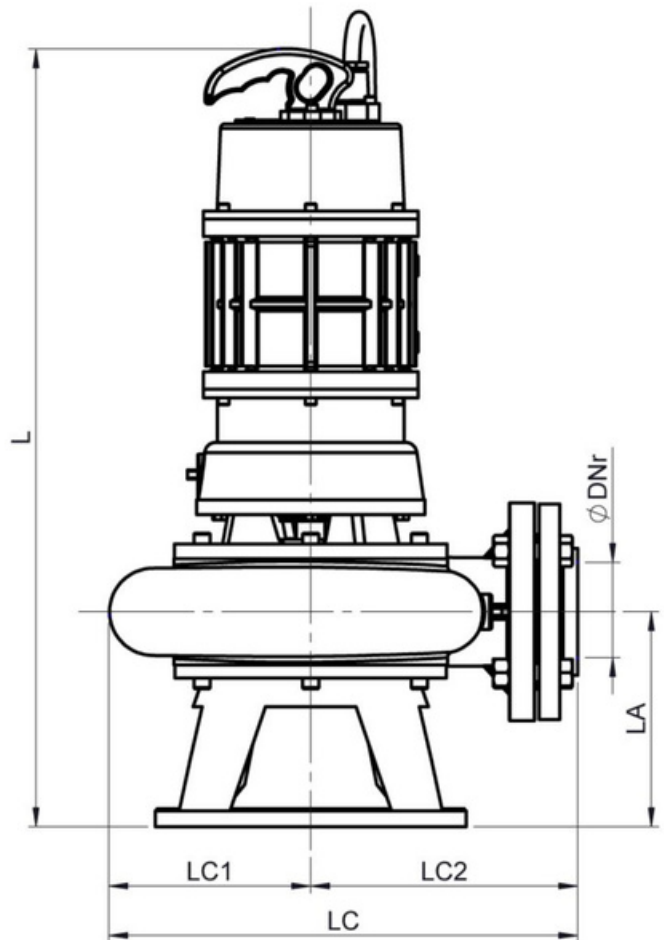
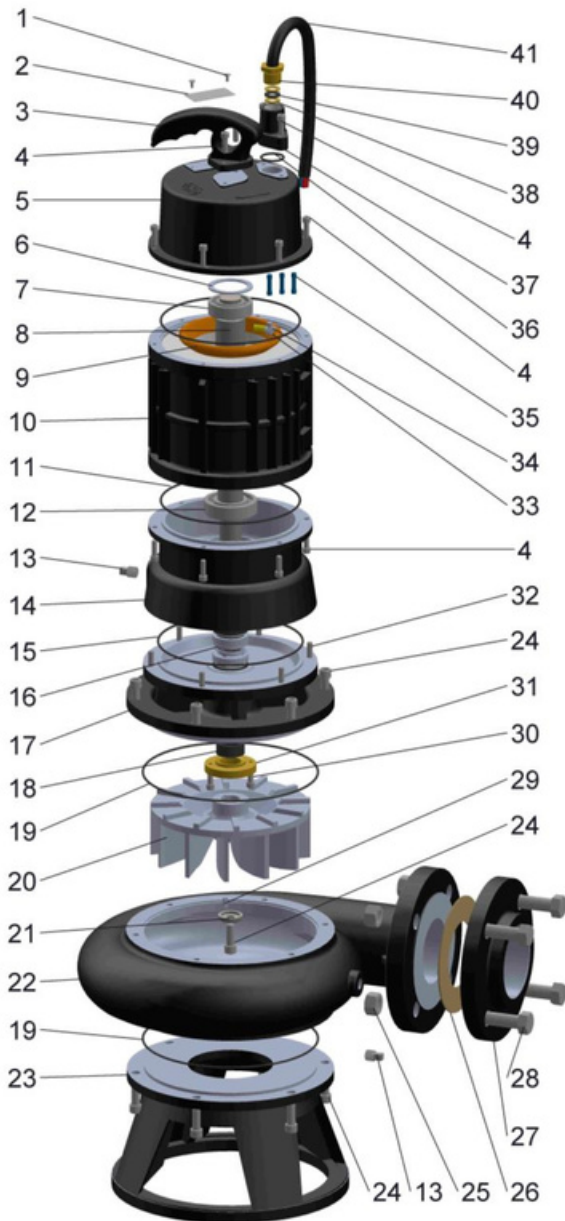
NOTA¹: Os valores apresentados estão sujeitos a alteração sem aviso prévio.



DIMENSÕES GERAIS (mm)								Peso Aprox. (kg)
DIMENSIONAIS DA BOMBA								
MODELO	DNr	L	L1	LC	LC1	LC2	LA	
NSR-30	3"	524	138	320	100	220	159	41

Lista de componentes					
Nº	Descrição	Qtde.	Nº	Descrição	Qtde.
1	Rebite repuxo inox	2	20	Rotor vortex	1
2	Placa de identificação inox	1	21	Carcaça rosqueada 3" BSP	1
3	Alça de suspensão	1	22	Parafuso sextavado	9
4	Parafuso sextavado interno	4	23	Arruela de ferro	1
5	Tampa superior	1	24	Chaveta	1
6	Arruela ondul. pressão p/ encosto	1	25	Parafuso sextavado interno	2
7	Rolamento rígido de esferas	1	26	Parafuso sextavado interno	4
8	Eixo aço inox AISI 304	1	27	Parafuso sextavado	4
9	Anel O'ring	3	28	Conjunto terminal terra	1
10	Motor elétrico trifásico IP-68	1	29	Terminal olhal terra	1
11	Corpo do estator	1	30	Conector tipo luva	3
12	Rolamento rígido de esferas	1	31	Anel O'ring	1
13	Bujão galvanizado 1/4" BSP	1	32	Base prensa cabo	1
14	Câmara de óleo	1	33	Anel prensa cabo	2
15	Anel O'ring	1	34	Anel vedação cabo	1
16	Selo mecânico duplo 7/8" T-21	1	35	Prensa cabo	1
17	Tampa intermediária câmara de óleo	1	36	Cabo elétrico flexível Max. 4x2.5mm ²	1
18	Gaxeta grafitada 3/16"	3	37	Óleo lubrificante SAE90	1
19	Prensa gaxeta	1	-	-	-

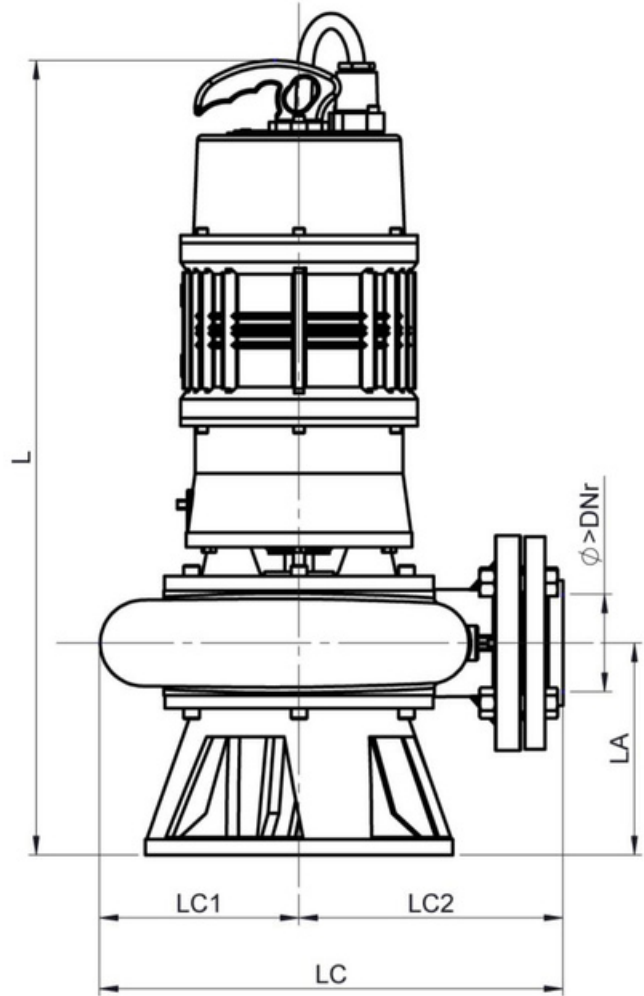
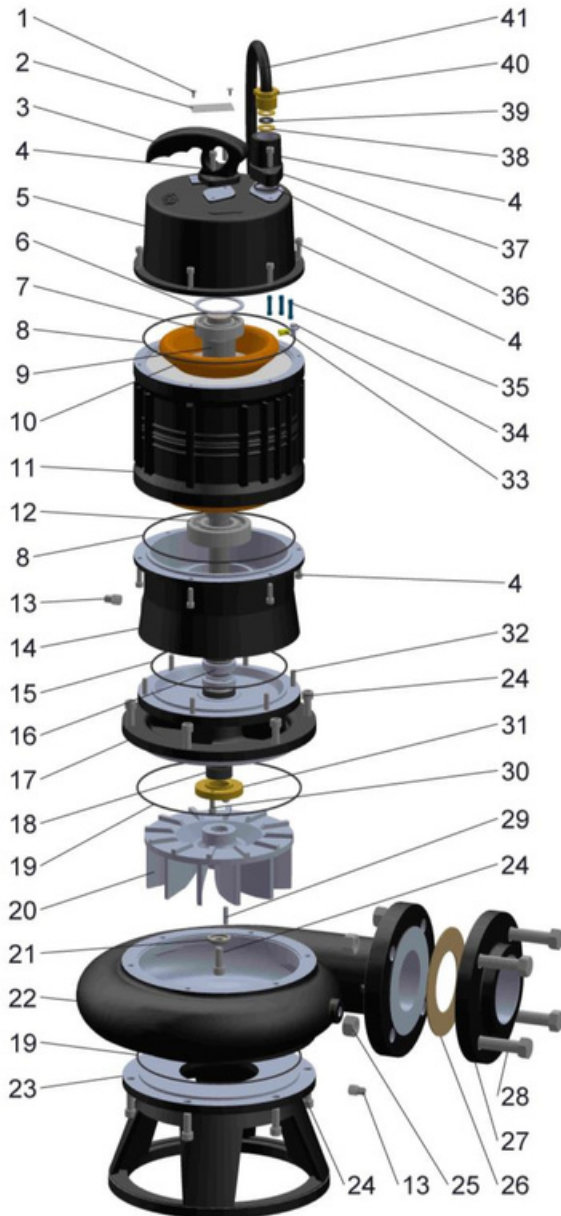
NOTA¹: Os valores apresentados estão sujeitos a alteração sem aviso prévio.



DIMENSÕES GERAIS (mm)							Peso Aprox. (kg)
DIMENSIONAIS DA BOMBA							
MODELO	DNr	L	LA	LC	LC1	LC2	
NSR-40	3"	675	190	415	179	236	60
NSR-50							62

Lista de componentes					
Nº	Descrição	Qtde.	Nº	Descrição	Qtde.
1	Rebite repuxo inox	2	22	Carcaça flangeada	1
2	Placa de identificação inox	1	23	Base apoio	1
3	Alça de suspensão	1	24	Parafuso sextavado interno	13
4	Parafuso sextavado interno	16	25	Porca Sextavada	4
5	Tampa superior	1	26	Guarnição flange 3"	1
6	Arruela ondul. pressão p/ encosto	1	27	Contra flange 3" ANSI B-16.5	1
7	Rolamento rígido de esferas	1	28	Parafuso sextavado	4
8	Eixo aço inox AISI 304	1	29	Chaveta	1
9	Motor elétrico trifásico IP-68	1	30	Parafuso sextavado	2
10	Corpo do estator	1	31	Prensa gaxeta	1
11	Anel O'ring	2	32	Parafuso sextavado	6
12	Rolamento rígido de esferas	1	33	Conjunto terminal terra	1
13	Bujão galvanizado 1/4" BSP	2	34	Terminal olhal terra	1
14	Câmara de óleo	1	35	Conector tipo luva	3
15	Anel O'ring	1	36	Anel O'ring	1
16	Selo mecânico duplo 1" - T-21	1	37	Base prensa cabo	1
17	Tampa intermediária câmara de óleo	1	38	Anel prensa cabo	2
18	Gaxeta grafitada 3/16"	3	39	Anel vedação cabo	1
19	Anel O'ring	2	40	Prensa cabo	1
20	Rotor vortex curvo	1	41	Cabo elétrico flexível Max. 4x2.5mm ²	1
21	Arruela de ferro	1	42	Óleo lubrificante SAE90	-

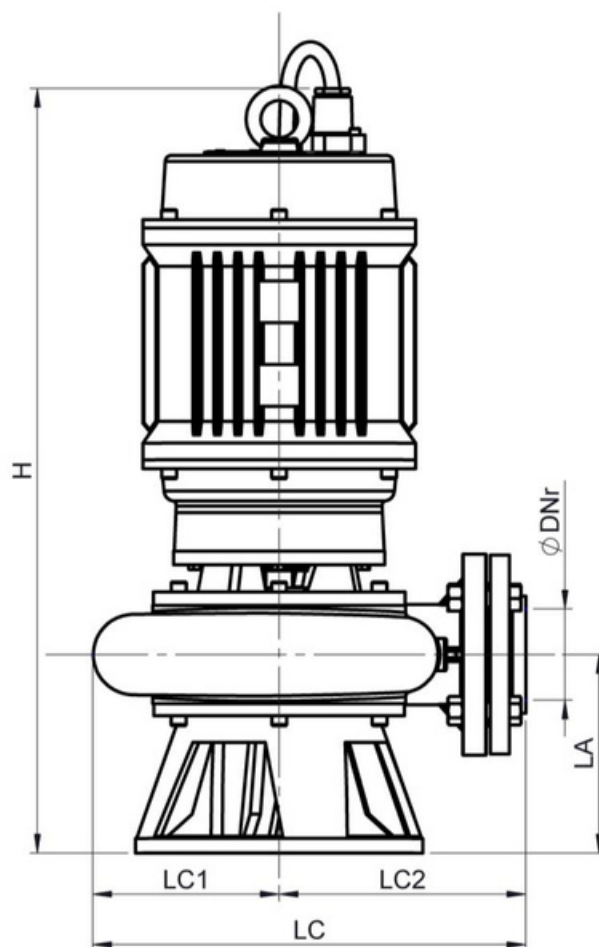
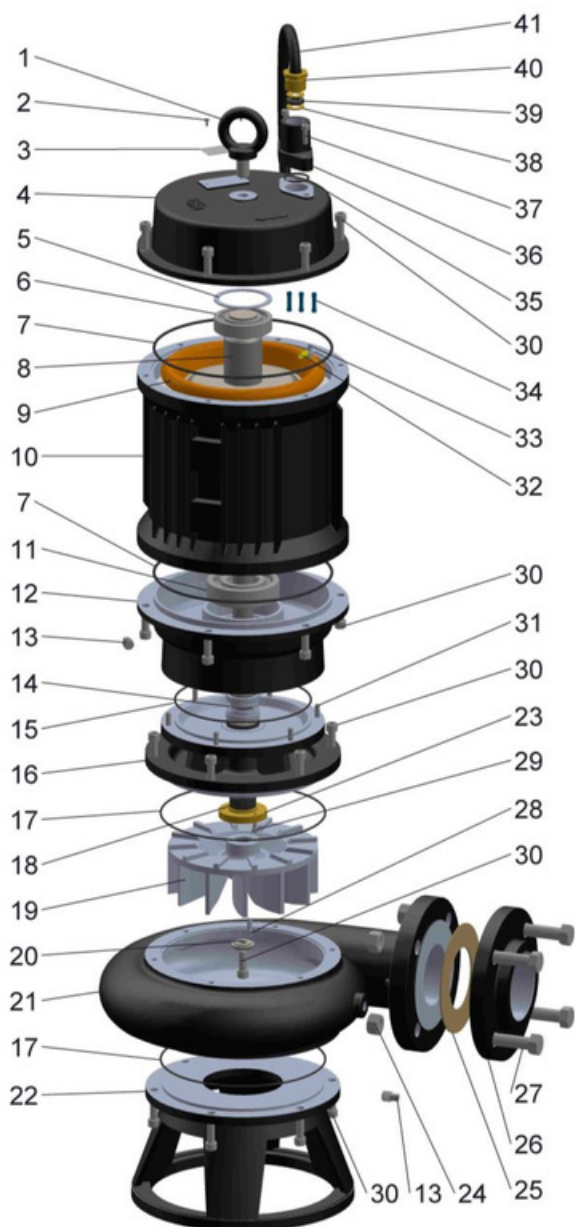
NOTA¹: Os valores apresentados estão sujeitos a alteração sem aviso prévio.



DIMENSÕES GERAIS (mm)							Peso Aprox. (kg)
DIMENSIONAIS DA BOMBA							
MODELO	DNr	L	LC	LC1	LC2	LA	
NSR-75	3"	712	415	179	236	190	80

Lista de componentes							
Nº	Descrição	Qtde.	Nº	Descrição	Qtde.		
1	Rebite repuxo inox	2	22	Carcaça flangeada	1		
2	Placa de identificação inox	1	23	Base apoio	1		
3	Alça de suspensão	1	24	Parafuso sextavado interno	13		
4	Parafuso sextavado interno	16	25	Porca Sextavada	4		
5	Tampa superior	1	26	Guarnição flange 3"	1		
6	Arruela ondul. pressão p/ encosto	1	27	Contra flange 3" ANSI B-16.5	1		
7	Rolamento rígido de esferas	1	28	Parafuso sextavado	4		
8	Anel O'ring	2	29	Chaveta	1		
9	Eixo aço inox AISI 304	1	30	Parafuso sextavado	2		
10	Motor elétrico trifásico IP-68	1	31	Prensa gaxeta	1		
11	Corpo do estator	1	32	Parafuso sextavado	6		
12	Rolamento rígido de esferas	1	33	Terminal olhal terra	1		
13	Bujão galvanizado 1/4" BSP	2	34	Conjunto terminal terra	1		
14	Câmara de óleo	1	35	Conector tipo luva	3		
15	Anel O'ring	1	36	Anel O'ring	1		
16	Selo mecânico duplo 1" - T-21	1	37	Base prensa cabo	1		
17	Tampa intermediária câmara de óleo	1	38	Anel prensa cabo	2		
18	Gaxeta grafitada 3/16"	3	39	Anel vedação cabo	1		
19	Anel O'ring	2	40	Prensa cabo	1		
20	Rotor vortex curvo	1	41	Cabo elétrico flexível Nax. 4x2.5mm²	1		
21	Arruela de ferro	1	42	Óleo lubrificante SAE90	-		

NOTA¹: Os valores apresentados estão sujeitos a alteração sem aviso prévio

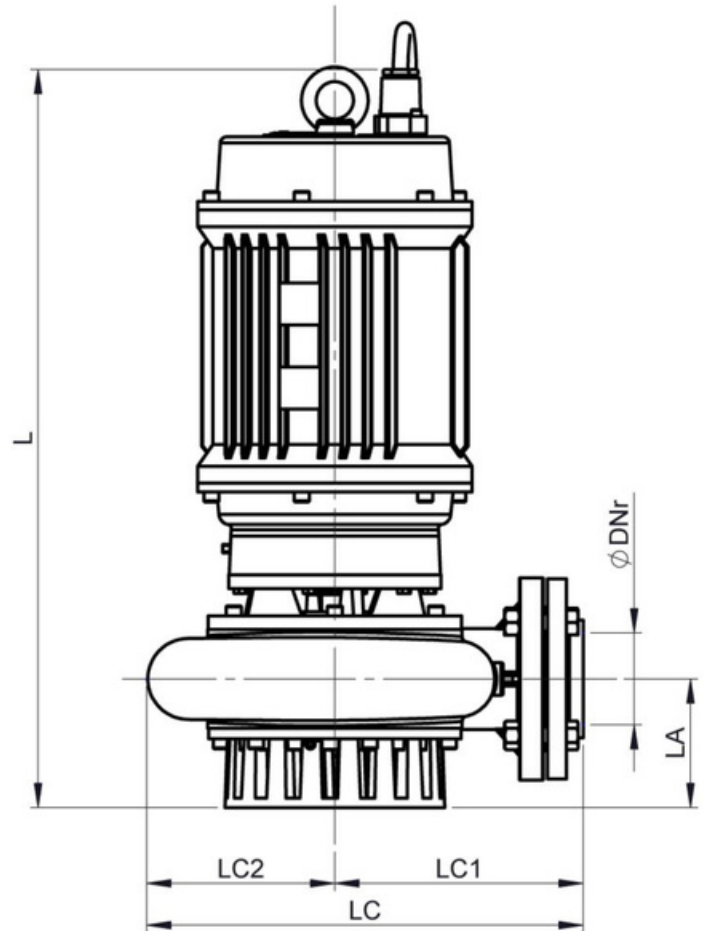
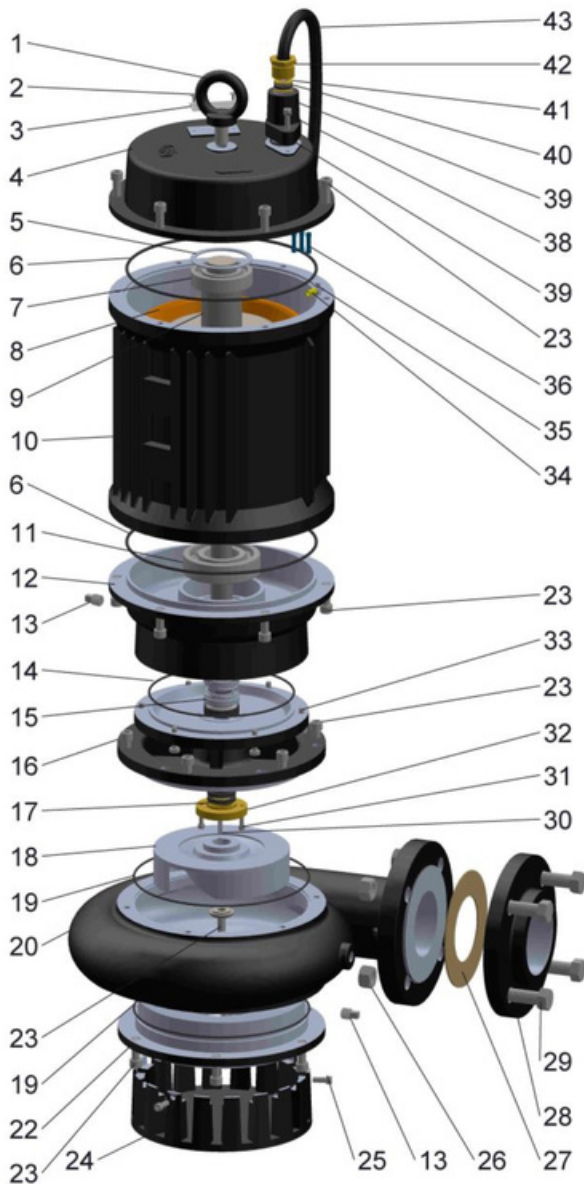


DIMENSÕES GERAIS (mm)							Peso Aprox. (kg)
MODELO	DNr	L	LC	LC1	LC2	LA	
NSR-100	3"	732	415	179	236	190	108

Lista de componentes

Nº	Descrição	Qtde.	Nº	Descrição	Qtde.
1	Olhal forjado	1	22	Base apoio	1
2	Rebite repuxo inox	2	23	Prensa gaxeta	1
3	Placa de identificação inox	1	24	Porca Sextavada	4
4	Tampa superior	1	25	Guarnição flange 3"	1
5	Arruela ondul. pressão p/ encosto	1	26	Contra flange 3" ANSI B-16.5	1
6	Rolamento rígido de esferas	1	27	Parafuso sextavado	4
7	Anel O'ring	2	28	Chaveta	1
8	Eixo aço inox AISI 304	1	29	Parafuso sextavado interno	2
9	Motor elétrico trifásico IP-68	1	30	Parafuso sextavado interno	25
10	Corpo do estator	1	31	Parafuso sextavado	6
11	Rolamento rígido de esferas	1	32	Terminal olhal terra	1
12	Câmara de óleo	1	33	Conjunto terminal terra	1
13	Bujão galvanizado 1/4" BSP	2	34	Conector tipo luva	3
14	Selo mecânico duplo 1" - T-21	1	35	Anel O'ring	1
15	Anel O'ring	1	36	Base prensa cabo	1
16	Tampa intermediária câmara de óleo	1	37	Parafuso sextavado interno	2
17	Anel O'ring	2	38	Anel prensa cabo	2
18	Gaxeta grafitada 3/16"	3	39	Anel vedação cabo	1
19	Rotor vortex curvo	1	40	Prensa cabo	1
20	Arruela de ferro	1	41	Cabo elétrico flexível Max. 4x4.0mm ²	1
21	Carcaça flangeada	1	42	Óleo lubrificante SAE90	-

NOTA¹: Os valores apresentados estão sujeitos a alteração sem aviso prévio.



DIMENSÕES GERAIS (mm)								Peso Aprox. (kg)
DIMENSIONAIS DA BOMBA								
MODELO	DNr	L	L1	LC	LC1	LC2	LA	
NS-150	3"	703	122	415	236	179	137	116

Lista de componentes

Nº	Descrição	Qtde.	Nº	Descrição	Qtde.
1	Olhal forjado	1	24	Grade filtro	1
2	Rebite repuxo inox	2	25	Parafuso sextavado	3
3	Placa de identificação inox	1	26	Porca Sextavada	4
4	Tampa superior	1	27	Guarnição flange 3"	1
5	Arruela ondul. pressão p/ encosto	1	28	Contra flange 3" ANSI B-16.5	1
6	Anel O'ring	2	29	Parafuso sextavado	4
7	Rolamento rígido de esferas	1	30	Chaveta	1
8	Motor elétrico trifásico IP-68	1	31	Parafuso sextavado interno	2
9	Eixo aço inox AISI 304	1	32	Prensa gaxeta	1
10	Corpo do estator	1	33	Parafuso sextavado	6
11	Rolamento rígido de esferas	1	34	Terminal olhal terra	1
12	Câmara de óleo	1	35	Conjunto terminal terra	1
13	Bujão galvanizado 1/4" BSP	2	36	Conector tipo luva	3
14	Anel O'ring	1	38	Parafuso sextavado interno	2
15	Selo mecânico duplo 1" - T-21	1	39	Base prensa cabo	1
16	Tampa intermediária câmara de óleo	1	39	Anel O'ring	1
17	Gaxeta grafitada 3/16"	3	40	Anel vedação cabo	1
18	Rotor semi-aberto 2 Pás	1	41	Anel prensa cabo	2
19	Anel O'ring	2	42	Prensa cabo	1
20	Carcaça flangeada	1	43	Cabo elétrico flexível Max. 4x4.0mm²	1
22	Placa de desgaste	1	43	Óleo lubrificante SAE90	-
23	Parafuso sextavado interno	25	45	Arruela de ferro	1

NOTA¹: Os valores apresentados estão sujeitos a alteração sem aviso prévio.