

Aplicações

- Recalque de águas com partículas sólidas em suspensão;
- Tratamento de efluentes;
- Circulação de líquidos em baixas pressões;
- Recalque em máquinas recicladoras de plástico;
- Processos em geral na indústria.

Características técnicas standard

- Totalmente em ferro fundido;
- Selo mecânico;
- Motor WEG W22 plus alto rendimento;
- Rotor vortex recuado;
- Bocais rosqueados BSP";
- Monobloco.

Vantagens

- Alta durabilidade;
- Produto 100% nacional;
- Excelente relação custo-benefício;
- Peças de fácil reposição;
- Rigoroso sistema de qualidade.

Formas construtivas especiais

- Acopladas sobre base metálica c/ luva elástica;
- Motores especiais 50/60Hz;
- Vedações especiais;
- Materiais especiais como aço inox, aço carbono e bronze entre outros;
- Internos c/ revestimento cerâmico.

*Outras especialidades sob consulta.

CARACTERÍSTICAS TÉCNICAS E HIDRÁULICAS

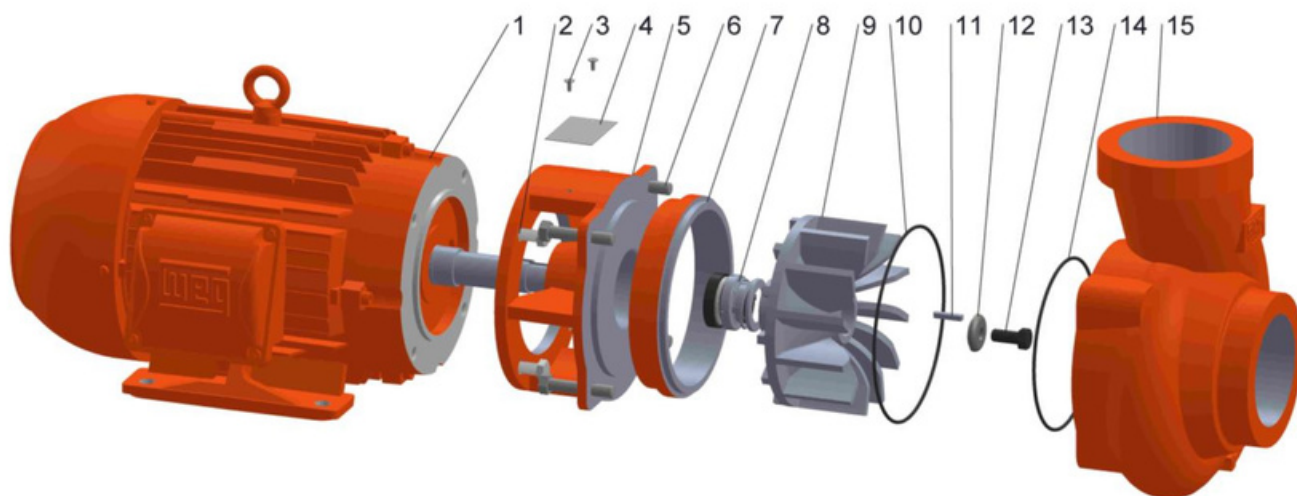
CARACTERÍSTICAS TÉCNICAS - 1750 RPM							ALTURA MANOMÉTRICA TOTAL (mca)																	
Rotor vortex recuado																								
MODELO	Potência (cv)	Monofásico	Trifásico	Sucção	Recalque	Ørotor (mm)	2	2,5	3	3,5	4	4,5	5	5,5	6	6,5	7	7,5	8	8,5	AMT Máx.			
							Vazões em m³/h																	
NR-10	1.0	-	x	3"	3"	111x25	50	45	40	33	25											4,5		
NR-15	1.5	-	x			120x25	57	53	48	43	37	30	19											5,2
NR-20	2.0	-	x			132x25		61	57	52	48	45	36	28	16									6,3
NR-30	3.0	-	x			132x30	79	75	71	66	62	56	51	44	37	28	15							7,3
CARACTERÍSTICAS TÉCNICAS - 1750 RPM																								
Rotor vortex avançado																								
MODELO	Potência (cv)	Monofásico	Trifásico	Sucção	Recalque	Ørotor (mm)	3	3,5	4	4,5	5	5,5	6	6,5	7	7,5	8	8,5	9	9,5	AMT Máx.			
							Vazões em m³/h																	
NR-40	4.0	-	x	3"	3"	138x44	82	77	73	68	63	57	51	45	38	28	18					8,5		
NR-50	5.0	-	x			144x44	96	93	88	84	80	76	71	67	61	56	50	44	36	27				10,5

Nota¹: As características hidráulicas podem ser ajustadas conforme condições de serviço.

Nota²: O valor de pressão máxima (AMT Máx.) é equivalente a vazão igual a 0.

Nota³: Os valores apresentados estão sujeitos a alteração sem aviso prévio.

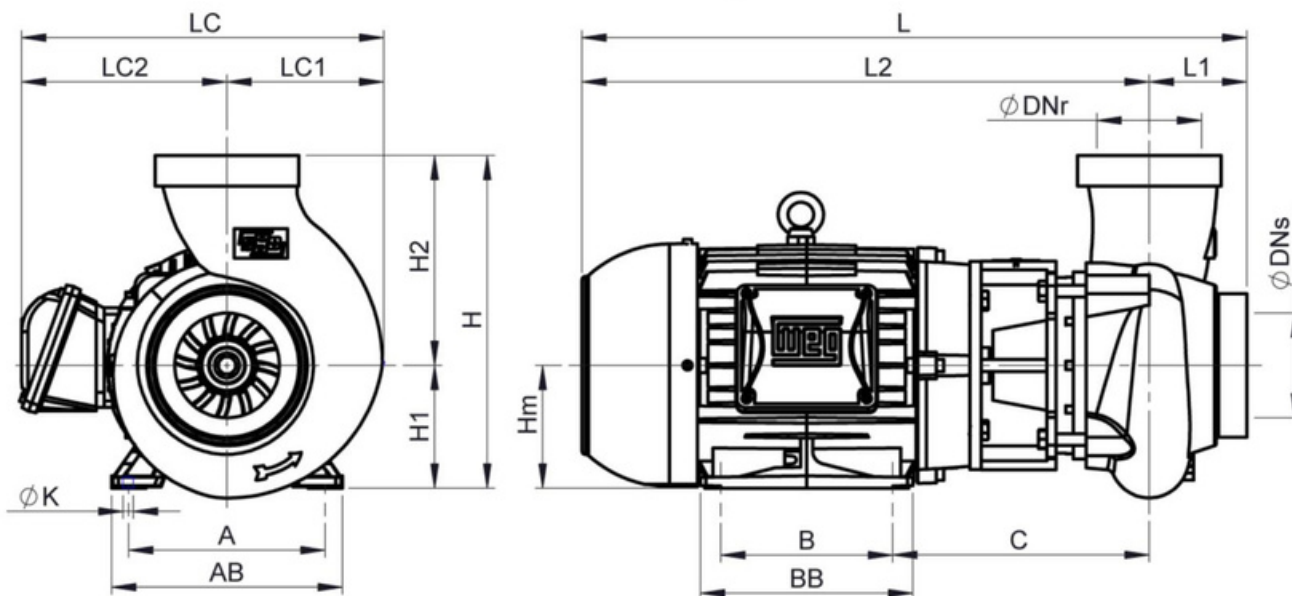
Nota⁴: Os dados hidráulicos admitem tolerância conforme Norma NBR-6400 e/ou ISO 9906 Anexo A.



Lista de componentes					
Nº	Descrição	Qtde.	Nº	Descrição	Qtde.
1	Motor elétrico trifásico IP-55	1	9	Rotor vortex curvo	1
2	Parafuso sextavado	4	10	Anel O'ring	1
3	Rebite repuxo inox	2	11	Chaveta	1
4	Placa de identificação inox	1	12	Arruela de ferro	1
5	Tampa Intermediária	1	13	Parafuso sextavado 8.8 PR	1
6	Parafuso sextavado	4	14	Anel O'ring	1
7	Anel de Desgaste	1	15	Carcaça rosqueada	1
8	Selo mecânico 1" - T-21	1	-	-	-

Nota¹: Os itens 7 e 10 não se aplicam para os modelos NR-40 e NR-50

Dimensionais gerais



DIMENSÕES GERAIS (mm)											1750 RPM							Peso aprox. (kg)	
DIMENSIONAIS DA BOMBA											DIMENSIONAIS DO MOTOR								
MODELO	DN _s	DN _r	L	L1	L2	LC	LC1	LC2	H	H1	H2	Hm	Carc.	A	AB	B	BB	C	K
NR-10	3"	3"	491	80	411	285	157	280	109	171	90	90S	140	164	100	131	227	10	35
NR-15																			36
NR-20																			38
NR-30																			41
NR-40																			48
NR-50	542	462	296	168	100	100L	160	188	140	173	234	12	50						

Nota¹: Os valores apresentados estão sujeitos a alteração sem aviso prévio.

Nota²: Lista de componentes e dimensões gerais para motobombas c/ vedação por gaxeta sob consulta da fábrica.