



Aplicações

- Processos industriais;
- Equipamentos de refrigeração industrial;
- Tratamento de água e efluentes;
- Irrigação;
- Abastecimento em geral.

Características técnicas standard

- Totalmente em ferro fundido;
- Eixo aço SAE 1045;
- Gaxeta grafitada;
- Motor WEG W22 plus alto rendimento;
- Rotor fechado;
- Bocais flangeados ANSI B-16.5;
- Acopladas sobre base metálica c/ luva elástica.

Vantagens

- Alta durabilidade;
- Produto 100% nacional;
- Excelente relação custo-benefício;
- Peças de fácil reposição;
- Rigoroso sistema de qualidade.

Formas construtivas especiais

- Motores especiais;
- Vedações especiais;
- Materiais especiais como aço inox, aço carbono, bronze entre outros;
- Revestimento cerâmico;

*Outras especialidades sob consulta.

CARACTERÍSTICAS TÉCNICAS E HIDRÁULICAS

CARACTERÍSTICAS TÉCNICAS - 1750 RPM

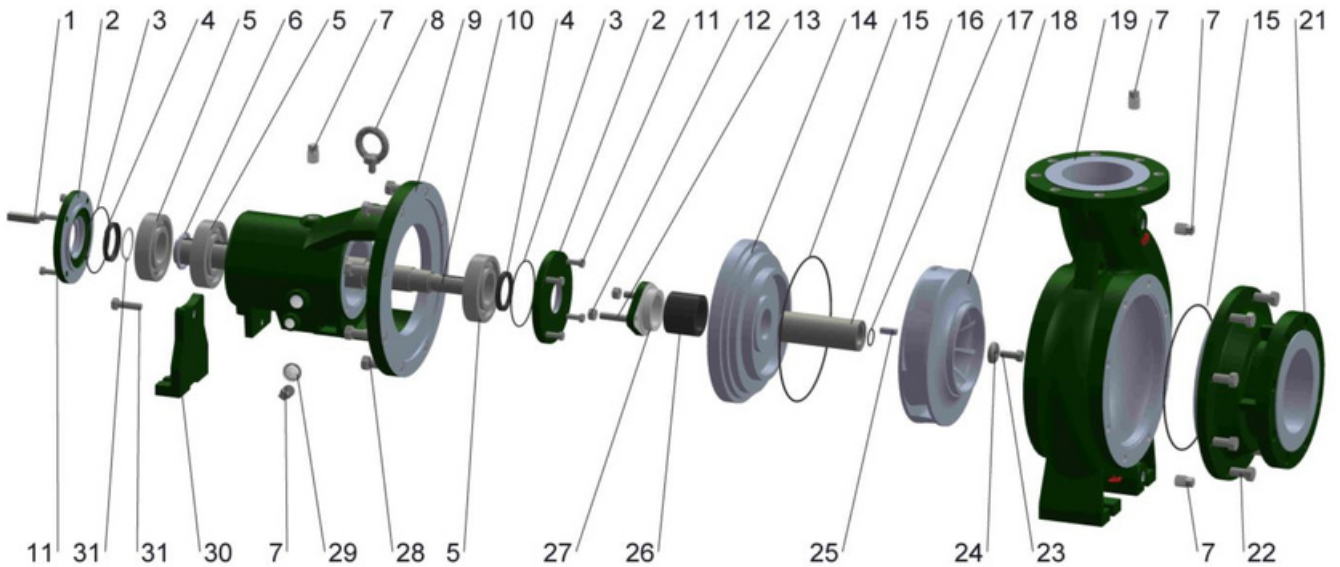
MODELO	Potência (cv)	Monofásico	Trifásico	Sucção	Recalque	Ørotor (mm)	ALTURA MANOMÉTRICA TOTAL (mca)																AMT Máx.
							10	11	12	13	14	15	16	17	18	19	20	21	22	23			
							Vazões em m ³ /h																
RT-150	15.0	-	x	6"	5"	185	297	275	248	220	185	140	75								16,5		
RT-200	20.0	-	x			201			340	320	298	273	245	215	177	130	35					20,0	
RT-250	25.0	-	x			209				360	342	320	295	270	243	210	170	120	25				22,0
RT-300	30.0	-	x			225					377	356	338	312	290	263	231	200	155	95			23,5

Nota¹: As características hidráulicas podem ser ajustadas conforme condições de serviço.

Nota²: O valor de pressão máxima (AMT Máx.) é equivalente a vazão igual a 0.

Nota³: Os valores apresentados estão sujeitos a alteração sem aviso prévio.

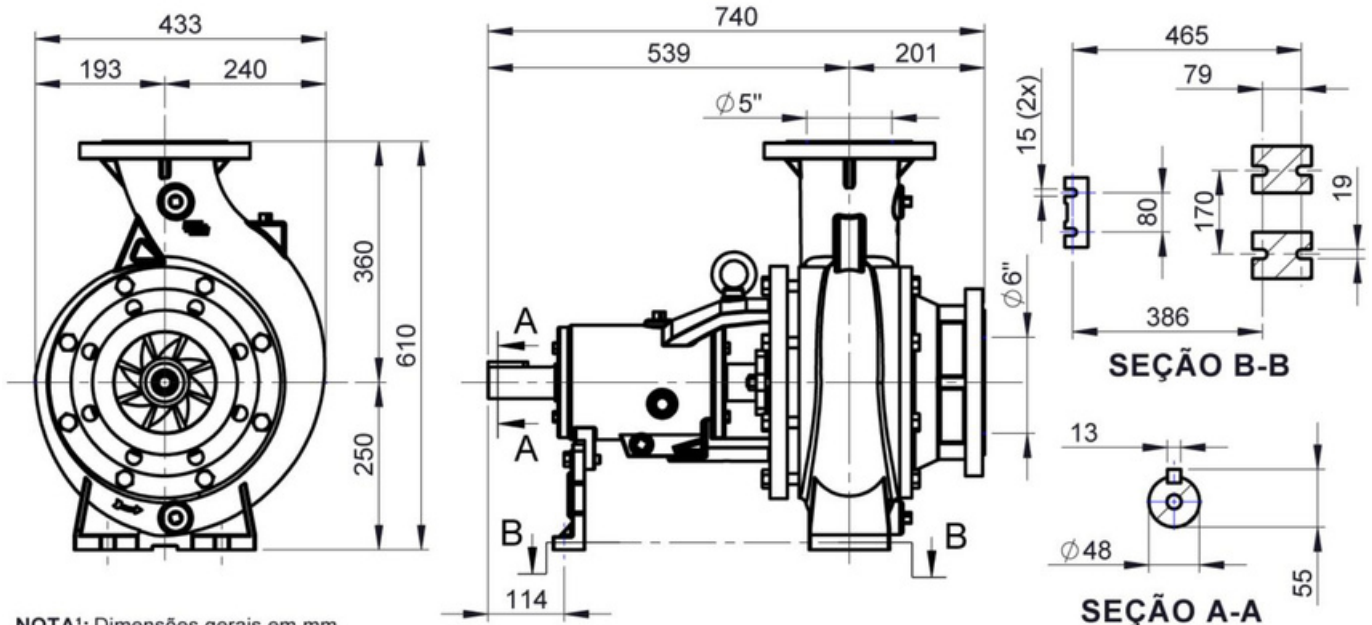
Nota⁴: Os dados hidráulicos admitem tolerância conforme Norma NBR-6400 e/ou ISO 9906 Anexo A.



Lista de componentes

Nº	Descrição	Qtde.	Nº	Descrição	Qtde.
1	Chaveta	1	18	Rotor fechado	1
2	Tampa do rolamento	2	19	Carcaça flangeada	1
3	Anel O'ring	2	21	Flange frontal	1
4	Retentor	2	22	Parafuso sextavado	8
5	Rolamento rígido de esferas	3	23	Parafuso sextavado	1
6	Bucha espaçadora rolamento	1	24	Arruela de ferro	1
7	Bujão galvanizado 1/2"BSP	5	25	Chaveta	1
8	Olhal forjado 1/2" NC	1	26	Gaxeta grafitada	6
9	Cavalete 06	1	27	Prensa gaxeta	1
10	Eixo aço SAE 1045	1	28	Parafuso sextavado	8
11	Parafuso sextavado	8	29	Visor de óleo	1
12	Porca sextavada 1/2"	2	30	Pé de apoio	1
13	Prisioneiro	2	31	Parafuso sextavado	1
14	Tampa sobreposta	1	31	Anel elástico externo	1
15	Anel O'ring	2	32	Óleo lubrificante SAE90	-
16	Luva de proteção do eixo	1	-	-	-
17	Anel O'ring	1	-	-	-

Dimensionais Gerais



NOTA¹: Dimensões gerais em mm.

NOTA²: Dimensões gerais para motobombas acopladas c/ motor e base metálica sob consulta da fábrica.

NOTA³: Os valores apresentados estão sujeitos a alteração sem aviso prévio.