



**Pluvial
NS-7-40**



**Pluvial
NS-100/150**



**Pluvial
NS- 50/75**

Aplicações

- Recalque de águas servidas;
- Drenagens de valas;
- Galerias pluviais;
- Esgotamentos em geral na indústria e construção civil.

Características técnicas standard

- Totalmente em ferro fundido;
- Eixo aço Inox AISI 304;
- Selo mecânico duplo imerso em óleo;
- Motor IP-68 (alto rendimento) totalmente blindado;
- Rotor semi-aberto;
- Bocais rosqueados BSP" e flangeados ANSI B-16.5.

Vantagens

- Alta durabilidade;
- Produto 100% nacional;
- Excelente relação custo-benefício;
- Peças de fácil reposição;
- Rigoroso sistema de qualidade.

Formas construtivas especiais

- Internos com revestimento cerâmico;
- Rotor em aço carbono ou aço inox AISI 304/316;
- Motores com tensão e frequência especiais 50/60Hz;
- Totalmente em aço inox AISI 304/316;

* Outras especialidades sob consulta.

CARACTERÍSTICAS TÉCNICAS E HIDRÁULICAS

CARACTERÍSTICAS TÉCNICAS - 3500 RPM

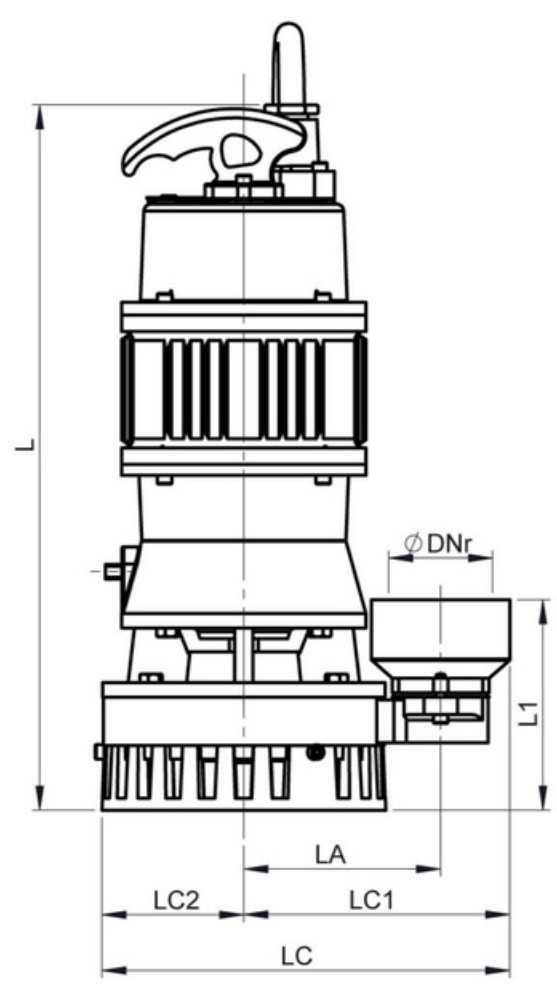
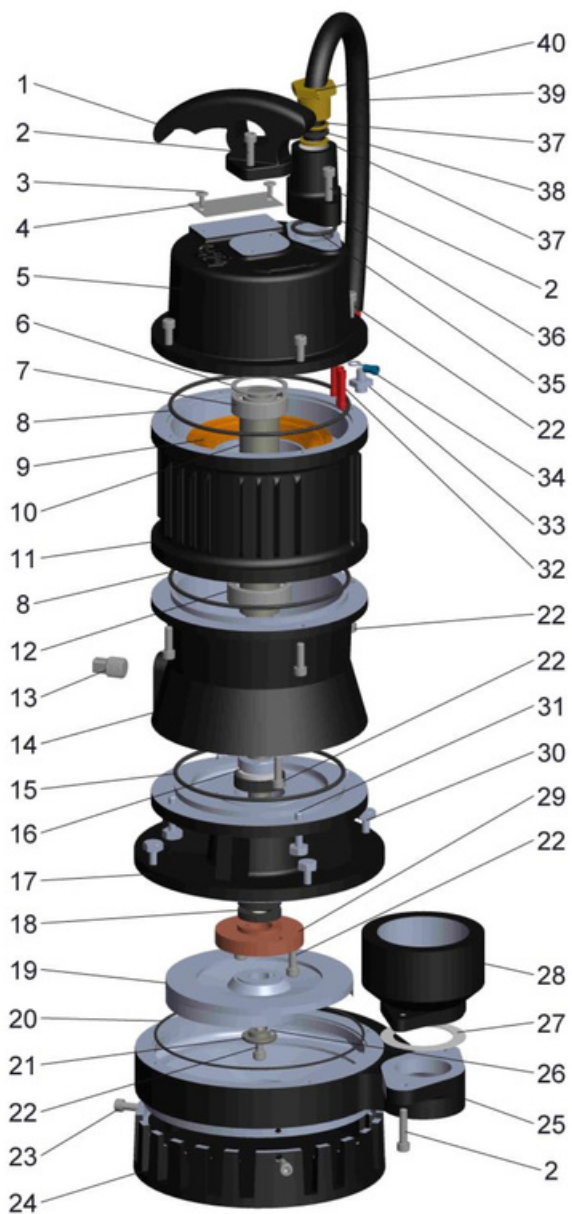
| MODELO | Potência (cv) | Monofásico | Trifásico | Sucção | Recalque | Ø rotor (mm) | ALTURA MANOMÉTRICA TOTAL (mca) | | | | | | | | | | | | | AMT Máx. | | | |
|--------|---------------|------------|-----------|--------|----------|--------------|--------------------------------|-------|-------|-------|-------|-------|-------|-------|-------|-------|-------|------|------|----------|------|------|------|
| | | | | | | | 2 | 4 | 6 | 8 | 10 | 12 | 14 | 16 | 18 | 20 | 22 | 24 | 26 | | 28 | | |
| | | | | | | | Vazões em m³/h | | | | | | | | | | | | | | | | |
| NS-7 | 0.75 | - | x | - | 2" | 106 | 13,0 | 12,2 | 11,5 | 10,6 | 9,5 | 8,4 | 6,8 | | | | | | | 16,0 | | | |
| NS-10 | 1.0 | - | x | | | 116 | 15,8 | 14,9 | 14,0 | 12,9 | 11,7 | 10,6 | 9,1 | 7,5 | 5,4 | | | | | | 20,0 | | |
| NS-15 | 1.5 | - | x | | | 125 | | 20,2 | 19,2 | 18,3 | 17,2 | 16,2 | 15,1 | 13,9 | 12,5 | 11,0 | 9,2 | 7,0 | 3,5 | | | 26,5 | |
| NS-20 | 2.0 | - | x | | | 128 | | 22,3 | 21,4 | 20,6 | 19,7 | 18,7 | 17,7 | 16,6 | 15,5 | 14,2 | 12,8 | 11,2 | 9,1 | 6,4 | | 29,0 | |
| NS-30 | 3.0 | - | x | - | 3" | 125 | 64,0 | 59,7 | 55,5 | 50,8 | 46,0 | 40,2 | 34,5 | 28,0 | 20,7 | 12,0 | | | | | 22,0 | | |
| NS-40 | 4.0 | - | x | | | 132 | 72,1 | 68,5 | 64,6 | 60,5 | 56,2 | 51,8 | 47,0 | 42,0 | 36,3 | 30,2 | 31,1 | 15,0 | 4,0 | | | 26,7 | |
| NS-50 | 5.0 | - | x | | | 140 | 106,0 | 99,0 | 91,5 | 83,5 | 74,5 | 64,5 | 52,0 | 35,0 | | | | | | | | 17,5 | |
| NS-75 | 7.5 | - | x | | | 148 | 112,0 | 105,5 | 99,0 | 91,5 | 84,0 | 75,0 | 65,0 | 53,0 | 37,0 | | | | | | | | 19,5 |
| NS-100 | 10.0 | - | x | | | 156 | 150,0 | 144,0 | 137,0 | 130,0 | 122,0 | 113,0 | 104,0 | 94,0 | 81,5 | 69,0 | 51,0 | | | | | | 24,0 |
| NS-150 | 15.0 | - | x | | | 172 | | 164,5 | 158,5 | 152,7 | 146,5 | 139,5 | 132,5 | 125,0 | 117,5 | 109,0 | 100,0 | 90,0 | 79,0 | 66,5 | | | 33,0 |

Nota¹: As características hidráulicas podem ser ajustadas conforme condições de serviço.

Nota²: O valor de pressão máxima (AMT Máx.) é equivalente a vazão igual a 0.

Nota³: Os valores apresentados estão sujeitos a alteração sem aviso prévio.

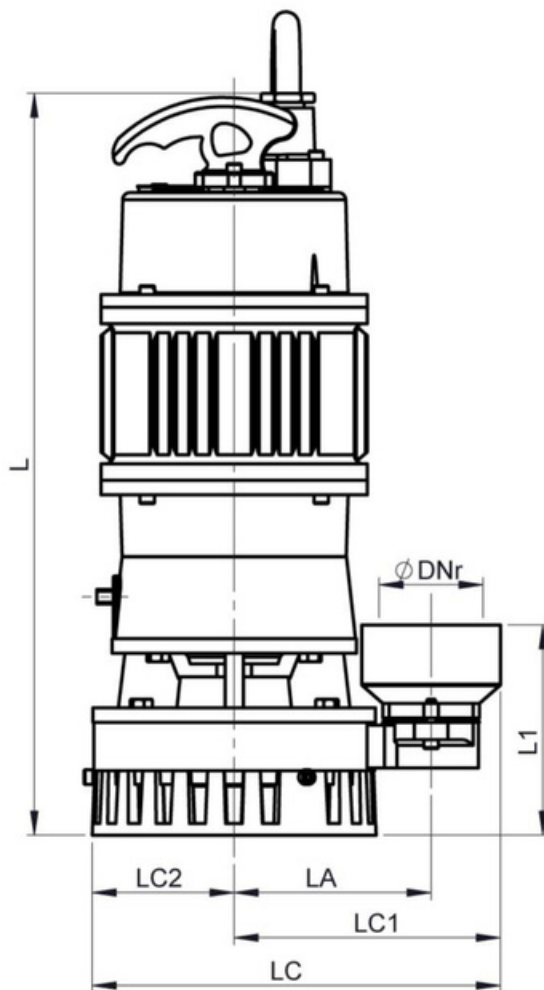
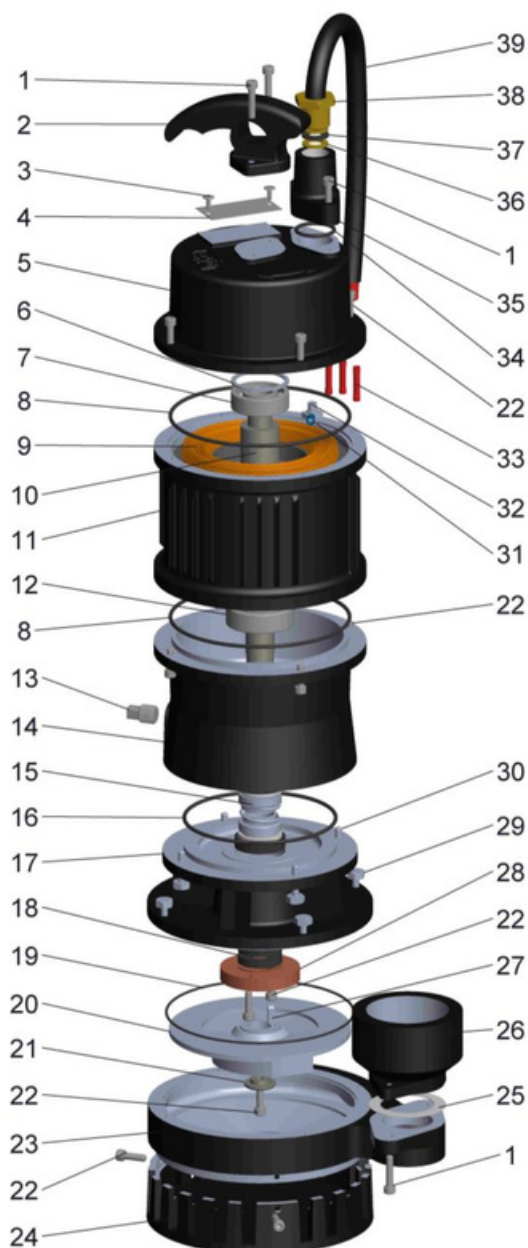
Nota⁴: Os dados hidráulicos admitem tolerância conforme Norma NBR-6400 e/ou ISO 9906 Anexo A.



| DIMENSÕES GERAIS (mm) | | | | | | | | Peso Aprox. (kg) |
|-----------------------|-----|-----|-----|-----|-----|-----|-----|------------------|
| DIMENSIONAIS DA BOMBA | | | | | | | | |
| MODELO | DNr | L | L1 | LC | LC1 | LC2 | LA | |
| NS-7 | 2" | 390 | 116 | 224 | 146 | 78 | 108 | 17 |
| NS-10 | 2" | 390 | 116 | 224 | 146 | 78 | 108 | 18 |

| Lista de componentes | | | | | |
|----------------------|------------------------------------|-------|----|--------------------------------------|-------|
| Nº | Descrição | Qtde. | Nº | Descrição | Qtde. |
| 1 | Alça de suspensão | 1 | 22 | Parafuso sextavado interno | 12 |
| 2 | Parafuso sextavado interno | 6 | 23 | Parafuso sextavado interno | 3 |
| 3 | Rebite repuxo inox | 2 | 24 | Grade filtro | 1 |
| 4 | Placa de identificação inox | 1 | 25 | Carcaça flangeada | 1 |
| 5 | Tampa superior | 1 | 26 | Chaveta | 1 |
| 6 | Arruela pressão p/ encosto | 1 | 27 | Guarnição 2" | 1 |
| 7 | Rolamento rígido de esferas | 1 | 28 | Adaptador p/ tubo 2" | 1 |
| 8 | Anel O'ring | 2 | 29 | Prensa gaxeta | 1 |
| 9 | Motor elétrico trifásico IP-68 | 1 | 30 | Parafuso sextavado | 4 |
| 10 | Eixo aço Inox AISI 304 | 1 | 31 | Parafuso sextavado | 4 |
| 11 | Corpo do estator | 1 | 32 | Conector tipo luva | 3 |
| 12 | Rolamento rígido de esferas | 1 | 33 | Conjunto terminal terra | 1 |
| 13 | Bujão galvanizado 1/4" BSP | 1 | 34 | Terminal olhal terra | 1 |
| 14 | Câmara de óleo | 1 | 35 | Anel O'ring | 1 |
| 15 | Anel O'ring | 1 | 36 | Base prensa cabo | 1 |
| 16 | Selo mecânico duplo 5/8" | 1 | 37 | Anel prensa cabo | 2 |
| 17 | Tampa intermediária câmara de óleo | 1 | 38 | Anel vedação cabo | 1 |
| 18 | Gaxeta grafitada 3/16" | 3 | 39 | Cabo elétrico flexível Max. 4x1.5mm² | 1 |
| 19 | Rotor semi-aberto 2 pás | 1 | 40 | Prensa cabo | 1 |
| 20 | Anel O'ring | 1 | 41 | Parafuso s/ cabeça sextavado interno | 1 |
| 21 | Arruela de ferro | 1 | - | - | - |

NOTA¹: Os valores apresentados estão sujeitos a alteração sem aviso prévio.

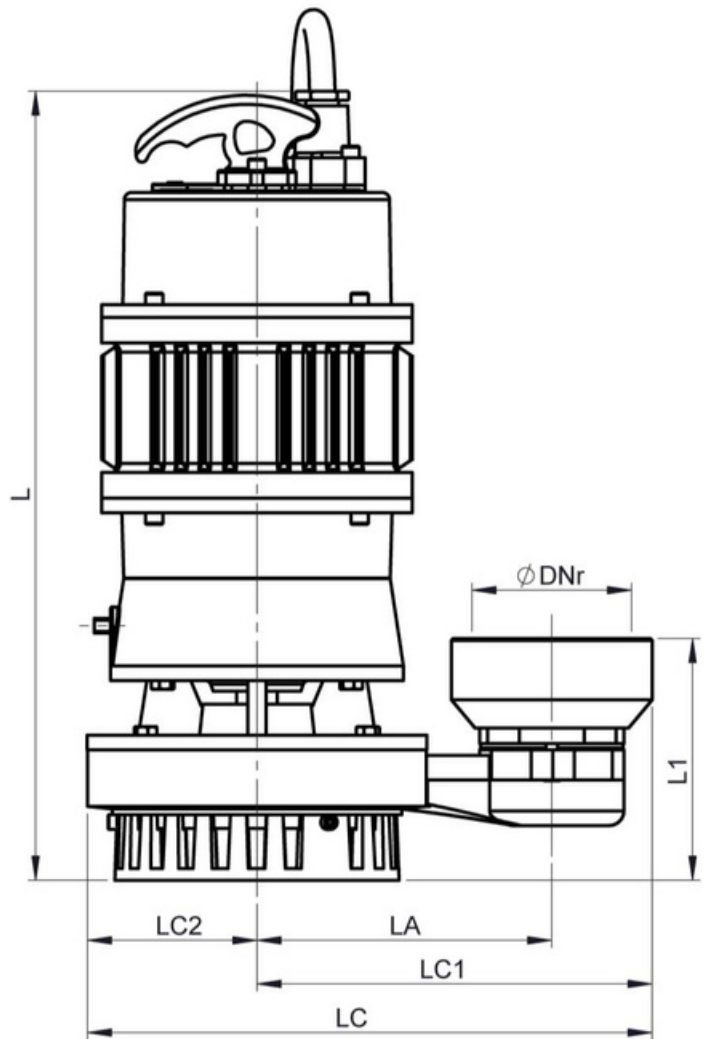
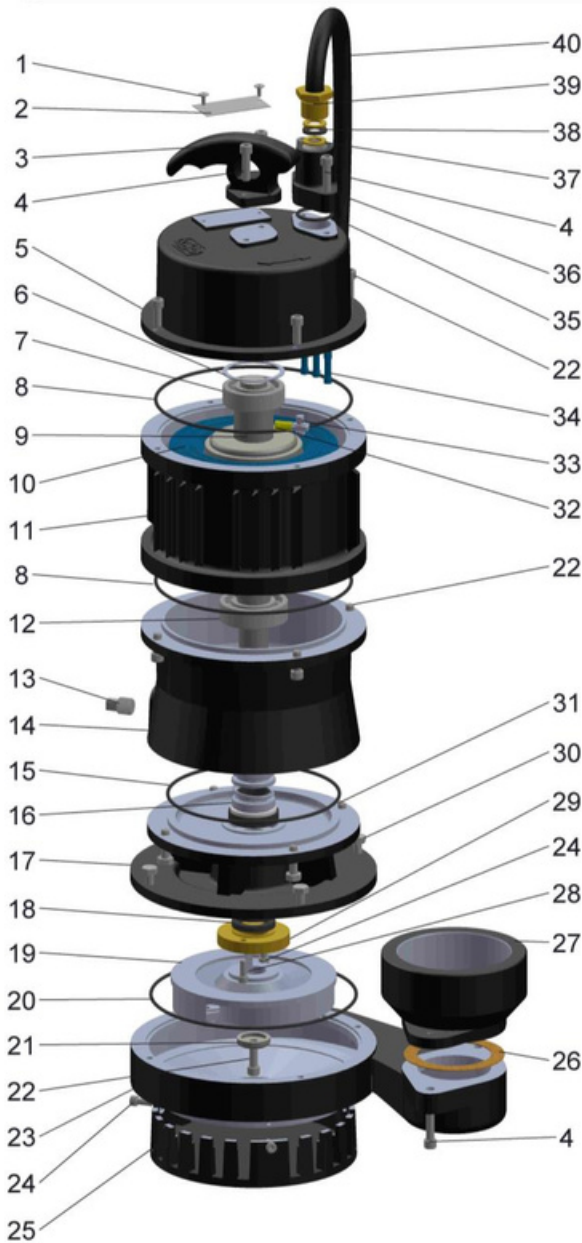


| DIMENSÕES GERAIS | | | | | | | | Peso Aprox. (kg) |
|-----------------------|-----|-----|-----|-----|-----|-----|-----|------------------|
| DIMENSIONAIS DA BOMBA | | | | | | | | |
| MODELO | DNr | L | L1 | LC | LC1 | LC2 | LA | |
| NS-15 | 2" | 409 | 116 | 224 | 146 | 78 | 108 | 21 |
| NS-20 | | | | | | | | 23 |

Lista de componentes

| Nº | Descrição | Qtde. | Nº | Descrição | Qtde. |
|----|------------------------------------|-------|----|--------------------------------------|-------|
| 1 | Parafuso sextavado interno | 6 | 21 | Arruela de ferro | 1 |
| 2 | Alça de suspensão | 1 | 22 | Parafuso sextavado interno | 14 |
| 3 | Rebite repuxo inox | 2 | 23 | Carcaça flangeada | 1 |
| 4 | Placa de identificação inox | 1 | 24 | Grade filtro | 1 |
| 5 | Tampa superior | 1 | 25 | Guarnição 2" | 1 |
| 6 | Arruela ondul. pressão p/ encosto | 1 | 26 | Adaptador p/ tubo 2" | 1 |
| 7 | Rolamento rígido de esferas | 1 | 27 | Chaveta | 1 |
| 8 | Anel O'ring | 2 | 28 | Pressa gaxeta | 1 |
| 9 | Motor elétrico trifásico IP-68 | 1 | 29 | Parafuso sextavado | 4 |
| 10 | Eixo aço inox AISI 304 | 1 | 30 | Parafuso sextavado | 4 |
| 11 | Corpo do estator | 1 | 31 | Terminal olhal terra | 1 |
| 12 | Rolamento rígido de esferas | 1 | 32 | Conjunto terminal terra | 1 |
| 13 | Bujão galvanizado 1/4" BSP | 1 | 33 | Conector tipo luva | 3 |
| 14 | Câmara de óleo | 1 | 34 | Anel O'ring | 1 |
| 15 | Selo mecânico duplo 3/4" T-21 | 1 | 35 | Base prensa cabo | 1 |
| 16 | Anel O'ring | 1 | 36 | Anel prensa cabo | 2 |
| 17 | Tampa intermediária câmara de óleo | 1 | 37 | Anel vedação cabo | 1 |
| 18 | Gaxeta grafitada 3/16" | 3 | 38 | Pressa cabo | 1 |
| 19 | Anel O'ring | 1 | 39 | Cabo elétrico flexível Nax. 4x1.5mm² | 1 |
| 20 | Rotor semi-aberto 2 Pás | 1 | 40 | Óleo lubrificante SAE90 | - |

NOTA¹: Os valores apresentados estão sujeitos a alteração sem aviso prévio.

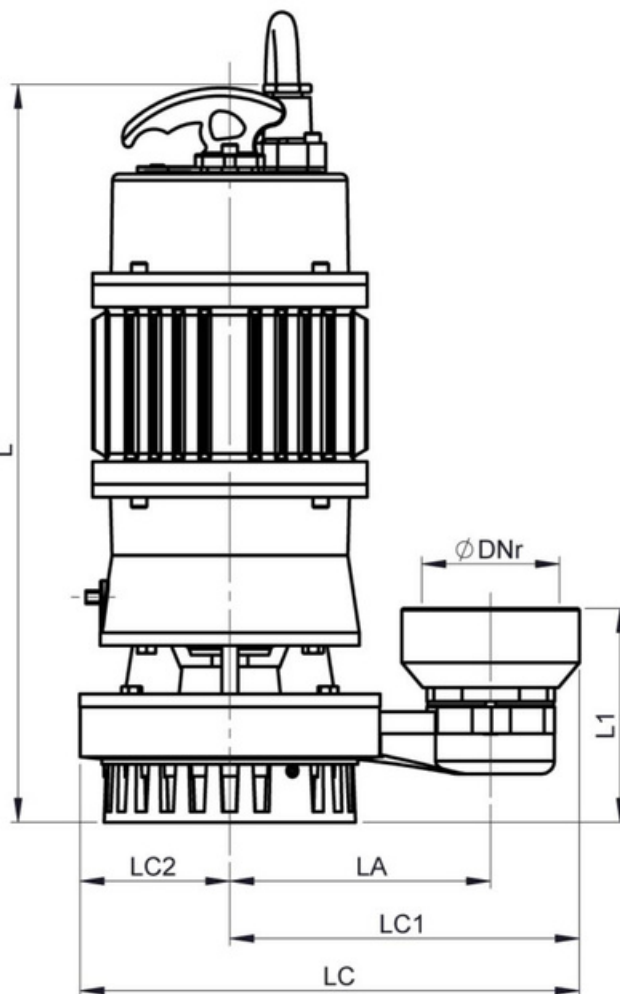
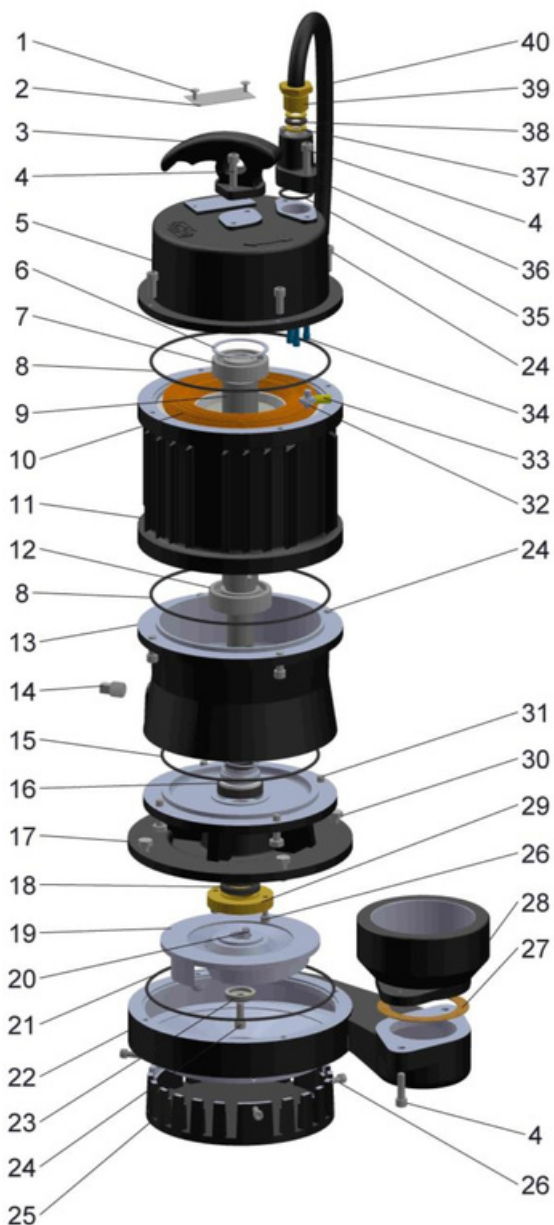


| DIMENSÕES GERAIS (mm) | | | | | | | | Peso Aprox. (kg) |
|-----------------------|-----|-----|-----|-----|-----|-----|-----|------------------|
| DIMENSIONAIS DA BOMBA | | | | | | | | |
| MODELO | DNr | L | L1 | LC | LC1 | LC2 | LA | |
| NS-30 | 3" | 434 | 133 | 309 | 216 | 93 | 161 | 32 |

Lista de componentes

| Nº | Descrição | Qtde. | Nº | Descrição | Qtde. |
|----|------------------------------------|-------|----|--------------------------------------|-------|
| 1 | Rebite repuxo inox | 2 | 22 | Parafuso sextavado | 9 |
| 2 | Placa de identificação inox | 1 | 23 | Carcaça Flangeada | 1 |
| 3 | Alça de suspensão | 1 | 24 | Parafuso sextavado interno | 5 |
| 4 | Parafuso sextavado interno | 6 | 25 | Grade filtro | 1 |
| 5 | Tampa superior | 1 | 26 | Guarnição 3" | 1 |
| 6 | Arruela ondul. pressão p/ encosto | 1 | 27 | Adaptador p/ tubo 3" | 1 |
| 7 | Rolamento rígido de esferas | 1 | 28 | Chaveta | 1 |
| 8 | Anel O'ring | 2 | 29 | Pressa gaxeta | 1 |
| 9 | Eixo aço inox AISI 304 | 1 | 30 | Parafuso sextavado | 4 |
| 10 | Motor elétrico trifásico IP-68 | 1 | 31 | Parafuso sextavado | 4 |
| 11 | Corpo do estator | 1 | 32 | Terminal olhal terra | 1 |
| 12 | Rolamento rígido de esferas | 1 | 33 | Conjunto terminal terra | 1 |
| 13 | Bujão galvanizado 1/4" BSP | 1 | 34 | Conector tipo luva | 3 |
| 14 | Câmara de óleo | 1 | 35 | Anel O'ring | 1 |
| 15 | Anel O'ring | 1 | 36 | Base pressa cabo | 1 |
| 16 | Selo mecânico duplo 7/8" T-21 | 1 | 37 | Anel pressa cabo | 2 |
| 17 | Tampa intermediária câmara de óleo | 1 | 38 | Anel vedação cabo | 1 |
| 18 | Gaxeta grafitada 3/16" | 3 | 39 | Pressa cabo | 1 |
| 19 | Rotor semi aberto 2 pás | 1 | 40 | Cabo elétrico flexível Nax. 4x2.5mm² | 1 |
| 20 | Anel O'ring | 1 | 41 | Óleo lubrificante SAE90 | - |
| 21 | Arruela de ferro | 1 | - | Parafuso s/ cabeça sextavado interno | - |

NOTA¹: Os valores apresentados estão sujeitos a alteração sem aviso prévio.

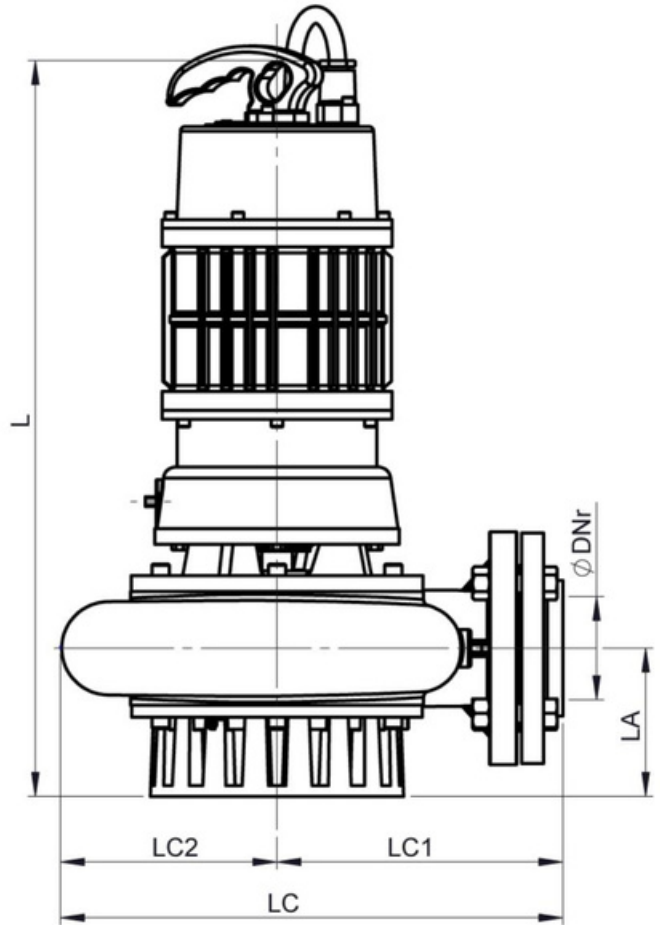
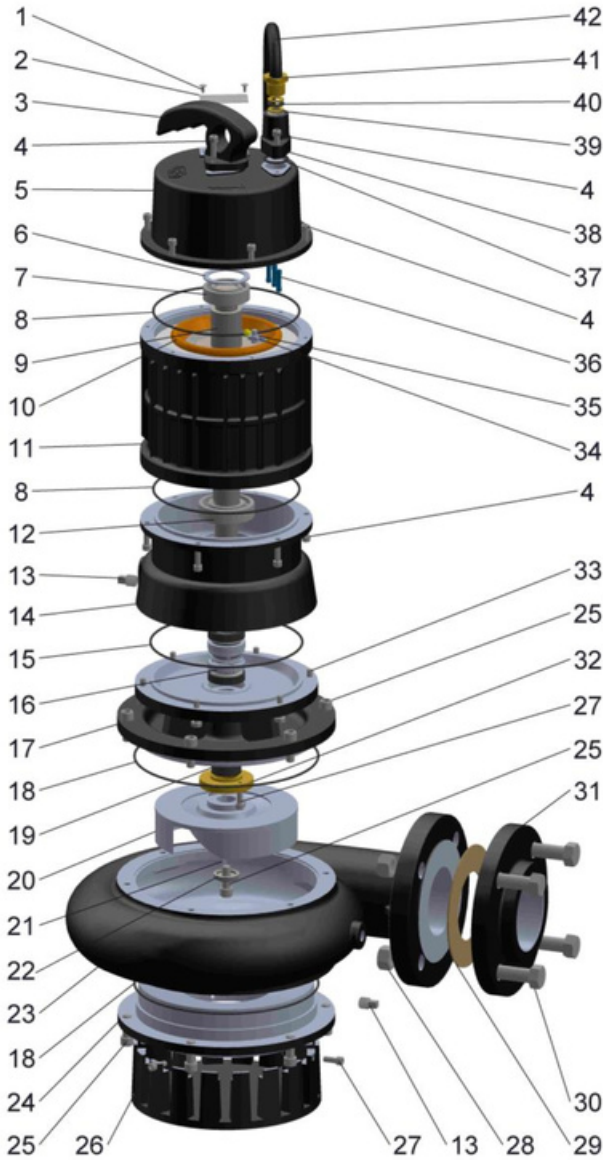


| DIMENSÕES GERAIS (mm) | | | | | | | | Peso Aprox. (kg) |
|-----------------------|-----|-----|-----|-----|-----|-----|-----|------------------|
| DIMENSIONAIS DA BOMBA | | | | | | | | |
| MODELO | DNr | L | L1 | LC | LC1 | LC2 | LA | |
| NS-40 | 3" | 434 | 133 | 309 | 216 | 93 | 161 | 35 |

Lista de componentes

| Nº | Descrição | Qtde. | Nº | Descrição | Qtde. |
|----|------------------------------------|-------|----|--------------------------------------|-------|
| 1 | Rebite repuxo inox | 2 | 22 | Carcça Flangeada | 1 |
| 2 | Placa de identificação inox | 1 | 23 | Arruela de ferro | 1 |
| 3 | Alça de suspensão | 1 | 24 | Parafuso sextavado | 9 |
| 4 | Parafuso sextavado interno | 6 | 25 | Grade filtro | 1 |
| 5 | Tampa superior | 1 | 26 | Parafuso sextavado interno | 5 |
| 6 | Arruela ondul. pressão p/ encosto | 1 | 27 | Guarnição 3" | 1 |
| 7 | Rolamento rígido de esferas | 1 | 28 | Adaptador p/ tubo 3" | 1 |
| 8 | Anel O'ring | 2 | 29 | Pressa gaxeta | 1 |
| 9 | Eixo aço inox AISI 304 | 1 | 30 | Parafuso sextavado | 4 |
| 10 | Motor elétrico trifásico IP-68 | 1 | 31 | Parafuso sextavado | 4 |
| 11 | Corpo do estator | 1 | 32 | Conjunto terminal terra | 1 |
| 12 | Rolamento rígido de esferas | 1 | 33 | Terminal olhal terra | 1 |
| 13 | Câmara de óleo | 1 | 34 | Conector tipo luva | 3 |
| 14 | Bujão galvanizado 1/4" BSP | 1 | 35 | Anel O'ring | 1 |
| 15 | Anel O'ring | 1 | 36 | Base prensa cabo | 1 |
| 16 | Selo mecânico duplo 7/8" T-21 | 1 | 37 | Anel prensa cabo | 2 |
| 17 | Tampa intermediária câmara de óleo | 1 | 38 | Anel vedação cabo | 1 |
| 18 | Gaxeta grafitada 3/16" | 3 | 39 | Prensa cabo | 1 |
| 19 | Rotor semi-aberto 2 pás | 1 | 40 | Cabo elétrico flexível Nax. 4x2.5mm² | 1 |
| 20 | Chaveta | 1 | 41 | Óleo lubrificante SAE90 | 1 |
| 21 | Anel O'ring | 1 | 42 | Parafuso s/ cabeça sextavado interno | - |

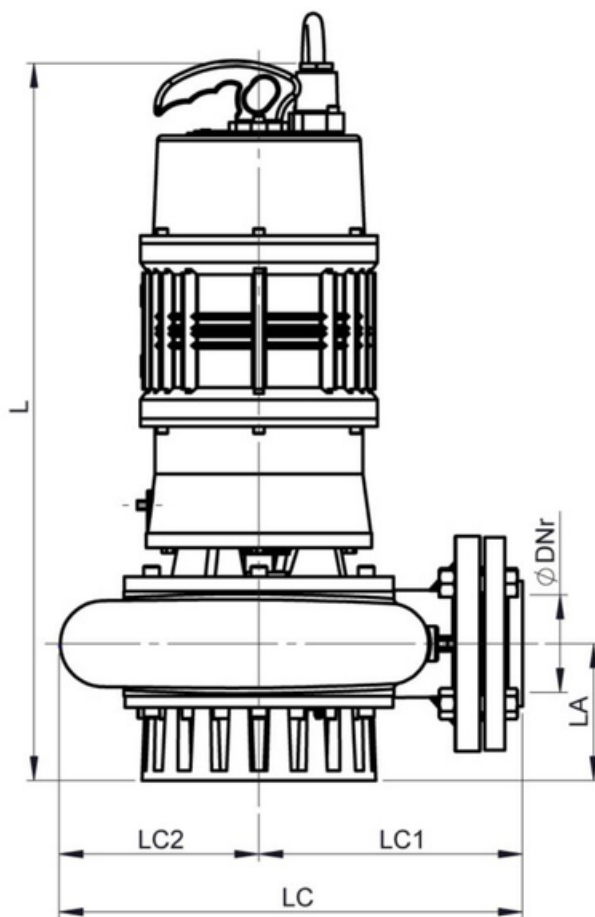
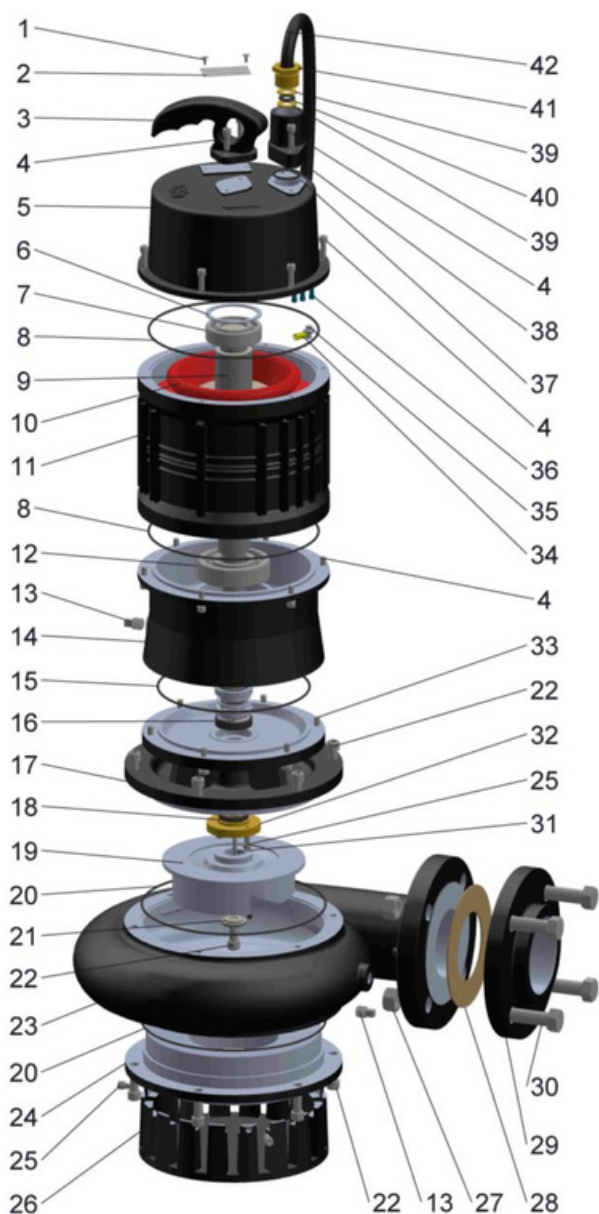
NOTA*: Os valores apresentados estão sujeitos a alteração sem aviso prévio.



| DIMENSÕES GERAIS (mm) | | | | | | | Peso Aprox. (kg) |
|-----------------------|-----|-----|-----|-----|-----|-----|------------------|
| DIMENSIONAIS DA BOMBA | | | | | | | |
| MODELO | DNr | L | LC | LC1 | LC2 | LA | |
| NS-50 | 3" | 608 | 415 | 236 | 179 | 122 | 53 |

| Lista de componentes | | | | | |
|----------------------|------------------------------------|-------|----|--------------------------------------|-------|
| Nº | Descrição | Qtde. | Nº | Descrição | Qtde. |
| 1 | Rebite repuxo inox | 2 | 23 | Carcaça flangeada | 1 |
| 2 | Placa de identificação inox | 1 | 24 | Placa de desgaste | 1 |
| 3 | Alça de suspensão | 1 | 25 | Parafuso sextavado interno | 13 |
| 4 | Parafuso sextavado interno | 16 | 26 | Grade filtro | 1 |
| 5 | Tampa superior | 1 | 27 | Parafuso sextavado | 5 |
| 6 | Arruela ondul. pressão p/ encosto | 1 | 28 | Porca Sextavada | 4 |
| 7 | Rolamento rígido de esferas | 1 | 29 | Guarnição flange 3" | 1 |
| 8 | Anel O'ring | 2 | 30 | Parafuso sextavado | 4 |
| 9 | Eixo aço inox AISI 304 | 1 | 31 | Contra flange 3" ANSI B-16.5 | 1 |
| 10 | Motor elétrico trifásico IP-68 | 1 | 32 | Pressa gaxeta | 1 |
| 11 | Corpo do estator | 1 | 33 | Parafuso sextavado | 6 |
| 12 | Rolamento rígido de esferas | 1 | 34 | Conjunto terminal terra | 1 |
| 13 | Bujão galvanizado 1/4" BSP | 2 | 35 | Terminal olhal terra | 1 |
| 14 | Câmara de óleo | 1 | 36 | Conector tipo luva | 3 |
| 15 | Anel O'ring | 1 | 37 | Anel O'ring | 1 |
| 16 | Selo mecânico duplo 1" - T-21 | 1 | 38 | Base prensa cabo | 1 |
| 17 | Tampa intermediária câmara de óleo | 1 | 39 | Anel prensa cabo | 2 |
| 18 | Anel O'ring | 2 | 40 | Anel vedação cabo | 1 |
| 19 | Gaxeta grafitada 3/16" | 3 | 41 | Prensa cabo | 1 |
| 20 | Rotor semi-aberto 2 pás | 1 | 42 | Cabo elétrico flexível Nax. 4x2.5mm² | 1 |
| 21 | Chaveta | 1 | 43 | Óleo lubrificante SAE90 | - |
| 22 | Arruela de ferro | 1 | 44 | Parafuso s/ cabeça sextavado interno | - |

NOTA: Os valores apresentados estão sujeitos a alteração sem aviso prévio.

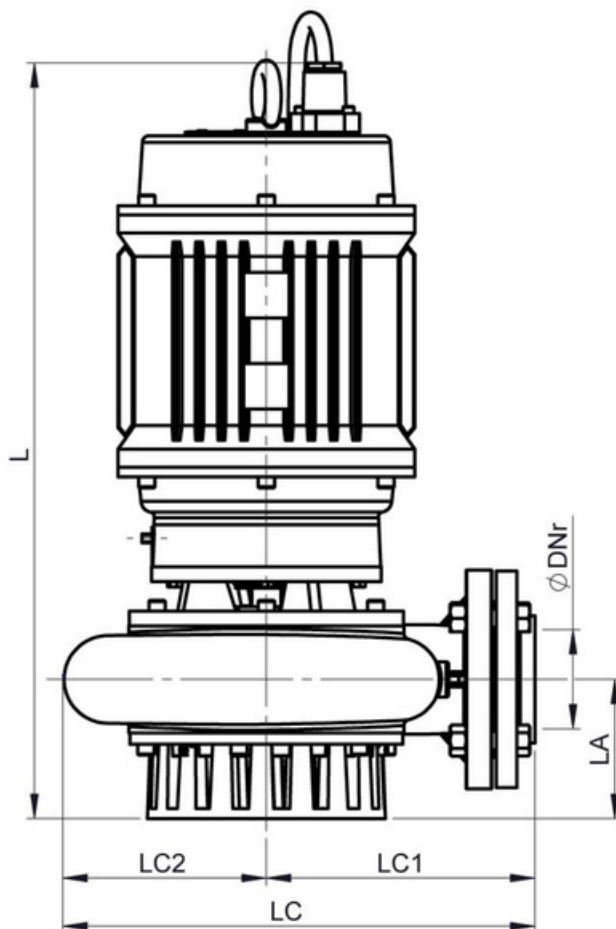
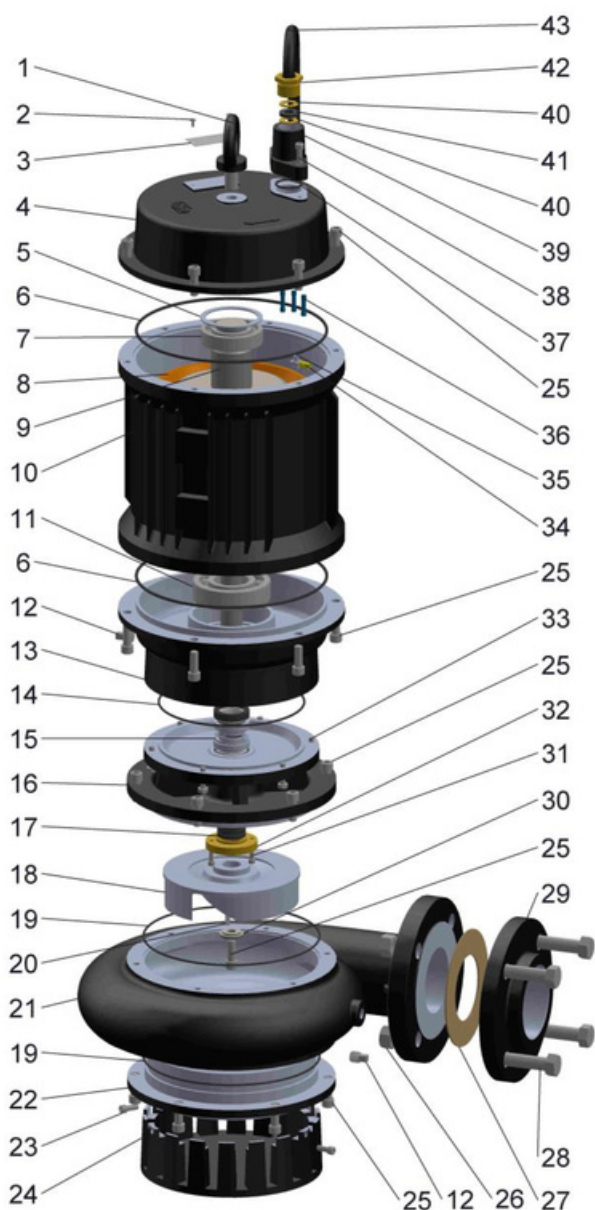


| DIMENSÕES GERAIS (mm) | | | | | | | Peso Aprox. (kg) |
|-----------------------|-----|-----|-----|-----|-----|-----|------------------|
| DIMENSIONAIS DA BOMBA | | | | | | | |
| MODELO | DNr | L | LC | LC1 | LC2 | LA | |
| NS-75 | 3" | 641 | 415 | 236 | 179 | 122 | 72 |

Lista de componentes

| Nº | Descrição | Qtde. | Nº | Descrição | Qtde. |
|----|------------------------------------|-------|----|--------------------------------------|-------|
| 1 | Rebite repuxo inox | 2 | 23 | Carcça flangeada | 1 |
| 2 | Placa de identificação inox | 1 | 24 | Placa de desgaste | 1 |
| 3 | Alça de suspensão | 1 | 25 | Parafuso sextavado | 5 |
| 4 | Parafuso sextavado interno | 16 | 26 | Grade filtro | 1 |
| 5 | Tampa superior | 1 | 27 | Porca Sextavada | 4 |
| 6 | Arruela ondul. pressão p/ encosto | 1 | 28 | Guarnição flange 3" | 1 |
| 7 | Rolamento rígido de esferas | 1 | 29 | Contra flange 3" ANSI B-16.5 | 1 |
| 8 | Anel O'ring | 2 | 30 | Parafuso sextavado | 4 |
| 9 | Eixo aço inox AISI 304 | 1 | 31 | Chaveta | 1 |
| 10 | Motor elétrico trifásico IP-68 | 1 | 32 | Prensa gaxeta | 1 |
| 11 | Corpo do estator | 1 | 33 | Parafuso sextavado | 6 |
| 12 | Rolamento rígido de esferas | 1 | 34 | Terminal olhal terra | 1 |
| 13 | Bujão galvanizado 1/4" BSP | 2 | 35 | Conjunto terminal terra | 1 |
| 14 | Câmara de óleo | 1 | 36 | Conector tipo luva | 3 |
| 15 | Anel O'ring | 1 | 37 | Anel O'ring | 1 |
| 16 | Selo mecânico duplo 1" - T-21 | 1 | 38 | Base prensa cabo | 1 |
| 17 | Tampa intermediária câmara de óleo | 1 | 39 | Anel prensa cabo | 2 |
| 18 | Gaxeta grafitada 3/16" | 3 | 40 | Anel vedação cabo | 1 |
| 19 | Rotor semi-aberto 2 Pás | 1 | 41 | Prensa cabo | 1 |
| 20 | Anel O'ring | 2 | 42 | Cabo elétrico flexível Max. 4x2.5mm² | 1 |
| 21 | Arruela de ferro | 1 | 43 | Óleo lubrificante SAE90 | - |
| 22 | Parafuso sextavado interno | 13 | 44 | Parafuso s/ cabeça sextavado interno | - |

NOTA¹: Os valores apresentados estão sujeitos a alteração sem aviso prévio.

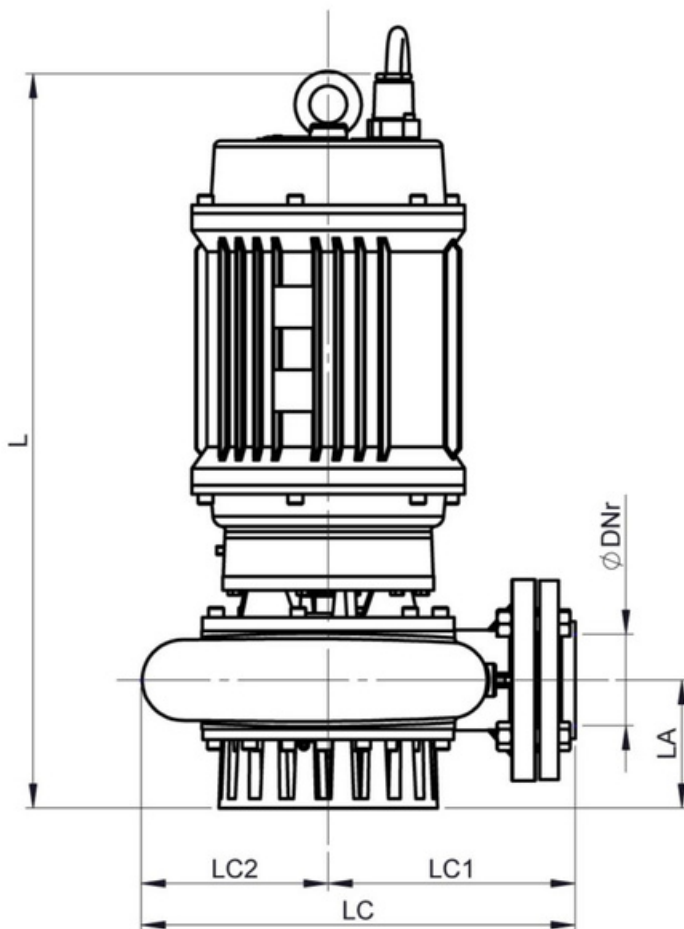
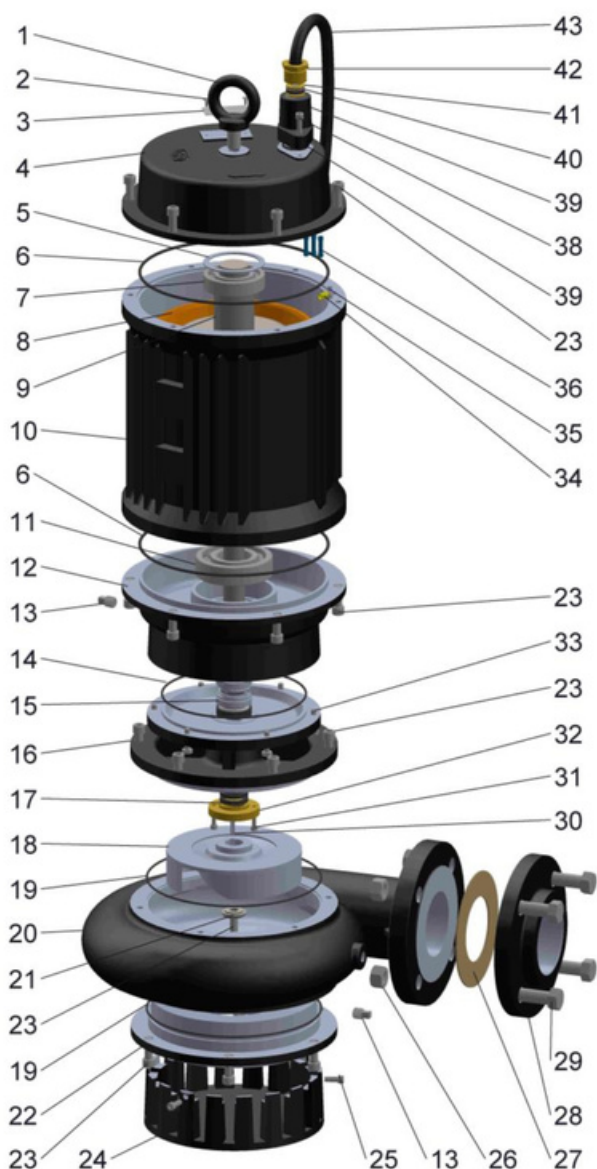


| DIMENSÕES GERAIS (mm) | | | | | | | Peso Aprox. (kg) |
|-----------------------|-----|-----|-----|-----|-----|-----|------------------|
| DIMENSIONAIS DA BOMBA | | | | | | | |
| MODELO | DNr | L | LC | LC1 | LC2 | LA | |
| NS-100 | 3" | 664 | 415 | 236 | 179 | 122 | 72 |

Lista de componentes

| Nº | Descrição | Qtde. | Nº | Descrição | Qtde. |
|----|------------------------------------|-------|----|--------------------------------------|-------|
| 1 | Olhal forjado | 1 | 23 | Parafuso sextavado | 3 |
| 2 | Rebite repuxo inox | 2 | 24 | Grade filtro | 1 |
| 3 | Placa de identificação inox | 1 | 25 | Parafuso sextavado interno | 25 |
| 4 | Tampa superior | 1 | 26 | Porca Sextavada | 4 |
| 5 | Arruela ondul. pressão p/ encosto | 1 | 27 | Guarnição flange 3" | 1 |
| 6 | Anel O'ring | 2 | 28 | Parafuso sextavado | 4 |
| 7 | Rolamento rígido de esferas | 1 | 29 | Contra flange 3" ANSI B-16.5 | 1 |
| 8 | Motor elétrico trifásico IP-68 | 1 | 30 | Arruela de ferro | 1 |
| 9 | Eixo aço inox AISI 304 | 1 | 31 | Parafuso sextavado interno | 2 |
| 10 | Corpo do estator | 1 | 32 | Prensa gaxeta | 1 |
| 11 | Rolamento rígido de esferas | 1 | 33 | Parafuso sextavado | 6 |
| 12 | Bujão galvanizado 1/4" BSP | 2 | 34 | Terminal olhal terra | 1 |
| 13 | Câmara de óleo | 1 | 35 | Conjunto terminal terra | 1 |
| 14 | Anel O'ring | 1 | 36 | Conector tipo luva | 3 |
| 15 | Selo mecânico duplo 1" - T-21 | 1 | 37 | Anel O'ring | 1 |
| 16 | Tampa intermediária câmara de óleo | 1 | 38 | Parafuso sextavado interno | 2 |
| 17 | Gaxeta grafitada 3/16" | 3 | 39 | Base prensa cabo | 1 |
| 18 | Rotor semi-aberto 2 Pás | 1 | 40 | Anel prensa cabo | 2 |
| 19 | Anel O'ring | 2 | 41 | Anel vedação cabo | 1 |
| 20 | Chaveta | 1 | 42 | Prensa cabo | 1 |
| 21 | Carcaça flangeada | 1 | 43 | Cabo elétrico flexível Nax. 4x4.0mm² | 1 |
| 22 | Placa de desgaste | 1 | 44 | Óleo lubrificante SAE90 | - |

NOTA*: Os valores apresentados estão sujeitos a alteração sem aviso prévio.



| DIMENSÕES GERAIS (mm) | | | | | | | Peso Aprox. (kg) |
|-----------------------|-----|-----|-----|-----|-----|-----|------------------|
| DIMENSIONAIS DA BOMBA | | | | | | | |
| MODELO | DNr | L | LC | LC1 | LC2 | LA | |
| NS-150 | 3" | 703 | 415 | 234 | 166 | 122 | 116 |

Lista de componentes

| Nº | Descrição | Qtde. | Nº | Descrição | Qtde. |
|----|------------------------------------|-------|----|--------------------------------------|-------|
| 1 | Olhal forjado | 1 | 23 | Parafuso sextavado interno | 25 |
| 2 | Rebite repuxo inox | 2 | 24 | Grade filtro | 1 |
| 3 | Placa de identificação inox | 1 | 25 | Parafuso sextavado | 3 |
| 4 | Tampa superior | 1 | 26 | Porca Sextavada | 4 |
| 5 | Arruela ondul. pressão p/ encosto | 1 | 27 | Guarnição flange 3" | 1 |
| 6 | Anel O'ring | 2 | 28 | Contra flange 3" ANSI B-16.5 | 1 |
| 7 | Rolamento rígido de esferas | 1 | 29 | Parafuso sextavado | 4 |
| 8 | Motor elétrico trifásico IP-68 | 1 | 30 | Chaveta | 1 |
| 9 | Eixo aço inox AISI 304 | 1 | 31 | Parafuso sextavado interno | 2 |
| 10 | Corpo do estator | 1 | 32 | Pressa gaxeta | 1 |
| 11 | Rolamento rígido de esferas | 1 | 33 | Parafuso sextavado | 6 |
| 12 | Câmara de óleo | 1 | 34 | Terminal olhal terra | 1 |
| 13 | Bujão galvanizado 1/4" BSP | 2 | 35 | Conjunto terminal terra | 1 |
| 14 | Anel O'ring | 1 | 36 | Conector tipo luva | 3 |
| 15 | Selo mecânico duplo 1" - T-21 | 1 | 38 | Parafuso sextavado interno | 2 |
| 16 | Tampa intermediária câmara de óleo | 1 | 39 | Base prensa cabo | 1 |
| 17 | Gaxeta grafitada 3/16" | 3 | 39 | Anel O'ring | 1 |
| 18 | Rotor semi-aberto 2 Pás | 1 | 40 | Anel vedação cabo | 1 |
| 19 | Anel O'ring | 2 | 41 | Anel prensa cabo | 2 |
| 20 | Carcaça flangeada | 1 | 42 | Prensa cabo | 1 |
| 21 | Arruela de ferro | 1 | 43 | Cabo elétrico flexível Nax. 4x4.0mm² | 1 |
| 22 | Placa de desgaste | 1 | 44 | Óleo lubrificante SAE90 | - |

NOTA*: Os valores apresentados estão sujeitos a alteração sem aviso prévio.