

### Aplicações

- Uso geral na construção civil;
- Uso geral na indústria em equipamentos, tais como: máquinas de lavagem, refrigeração, máquinas de gelo, dosagem de produtos, no tratamento de águas e efluentes, circulação e transferência de fluidos em geral e etc.

### Características técnicas standard

- Totalmente em ferro fundido e eixo em aço SAE 1045;
- Selo mecânico ou gaxeta;
- Motor WEG W22 plus alto rendimento;
- Rotor fechado;
- Bocais rosqueados BSP";
- Monobloco.

### Vantagens

- Alta durabilidade;
- Produto 100% nacional;
- Excelente relação custo-benefício;
- Peças de fácil reposição;
- Rigoroso sistema de qualidade.

### Formas construtivas especiais

- Acopladas sobre base metálica c/ luva elástica;
- Motores especiais 50/60Hz;
- Vedações especiais;
- Materiais especiais como aço inox, aço carbono, bronze, entre outros.
- Rotor semi-aberto para líquidos com partículas sólidas;
- \*Outras especialidades sob consulta.

## CARACTERÍSTICAS TÉCNICAS E HIDRÁULICAS

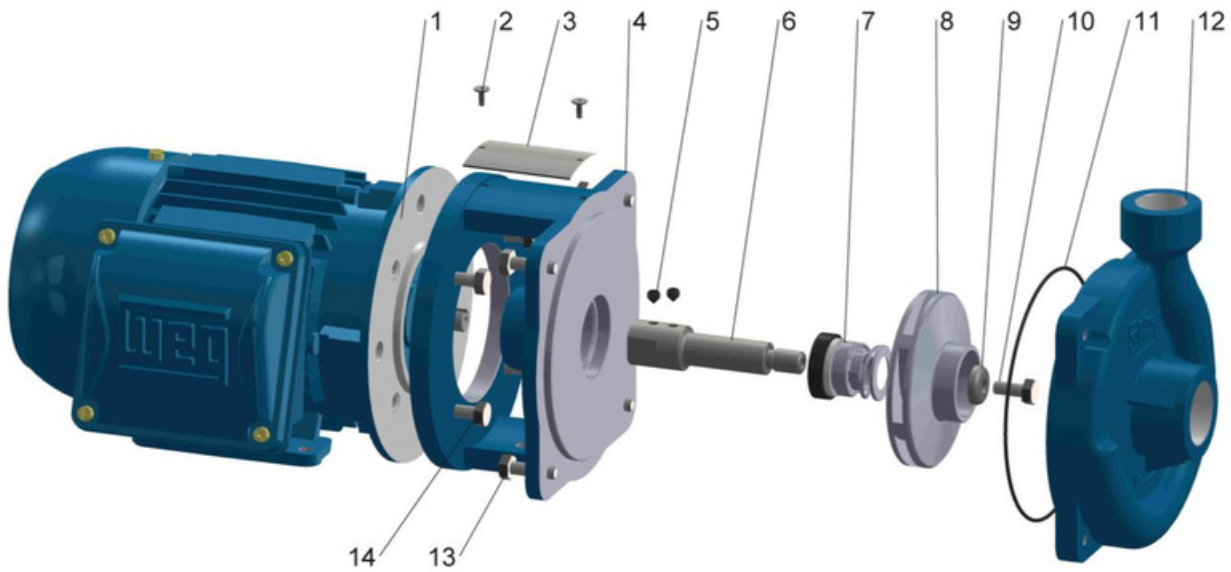
CARACTERÍSTICAS TÉCNICAS - 3500 RPM							ALTURA MANOMÉTRICA TOTAL (mca)																
MODELO	Potência (cv)	Monofásico ou Bifásico	Trifásico	Sucção	Recalque	Ørotor (mm)	4	6	8	10	12	14	16	18	20	22	24	26	28	30	AMT Máx.		
							Vazões em m³/h																
JX-3	0.33	x	x	1"	3/4"	80		7,5	6,0	3,6											10,5		
JX-3	0.33	x	x			85		8,4	7,1	5,3													12,0
JX-5	0.5	x	x			90			8,1	6,4	4,2												13,0
JX-5	0.5	x	x			100				9,5	8,5	7,0	4,7										17,0
JX-7	0.75	x	x			112							9,2	7,4	4,8								21,0
JX-7	0.75	x	x			118								8,6	6,6	3,2							22,5
CARACTERÍSTICAS TÉCNICAS - 1750 RPM							1,5	2	2,5	3	3,5	4	4,5	5	5,5	6	6,5	7	7,5	8	AMT Máx.		
							Vazões em m³/h																
JX-3	0.33	x	x	1"	3/4"	118	8,6	8,2	7,7	7,4	7,0	6,6	6,0	5,4	4,6	3,0						6,2	

**Nota:** As características hidráulicas podem ser ajustadas conforme condições de serviço.

**Nota:** O valor de pressão máxima ( AMT Máx. ) é equivalente a vazão igual a 0.

**Nota:** Os valores apresentados estão sujeitos a alteração sem aviso prévio.

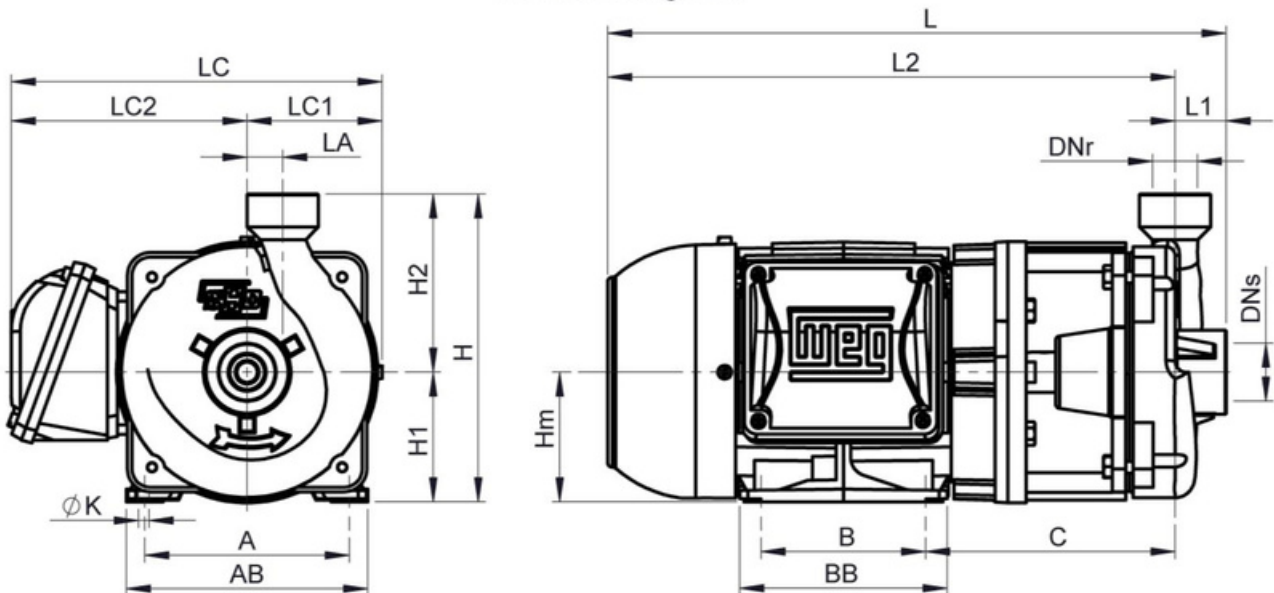
**Nota:** Os dados hidráulicos admitem tolerância conforme Norma NBR-6400 e/ou ISO 9906 Anexo A.



Lista de componentes

Nº	Descrição	Qtde.	Nº	Descrição	Qtde.
1	Motor elétrico trifásico	1	8	Rotor fechado	1
2	Rebite repuxo inox	2	9	Arruela de ferro	1
3	Placa de identificação inox	1	10	Parafuso sextavado	1
4	Tampa intermediária	1	11	Anel O'ring	1
5	Parafuso s/ cabeça sextavado interno	2	12	Carça rosqueada	1
6	Pivô	1	13	Parafuso sextavado	4
7	Selo mecânico 5/8" - T-21	1	14	Parafuso sextavado	4

Dimensões gerais



DIMENSÕES GERAIS (mm)												3500 RPM								Peso aprox. (kg)	
DIMENSIONAIS DA BOMBA												DIMENSIONAIS DO MOTOR									
MODELO	DN <sub>s</sub>	DN <sub>r</sub>	L	L1	L2	LC	LA	LC1	LC2	H	H1	H2	Hm	Carc.	A	AB	B	BB	C	K	
JX-3	1"	3/4"	313	28	285	195	19,5	54	141	171	74	97	63	63	100	116	80	95	132	7	12
JX-5			339	28	311	195	19,5	54	142	171	74	97	71	71	112	132	90	113,5	137	7	12
JX-7			339	28	311	195	19,5	54	142	171	74	97	71	71	112	132	90	113,5	137	7	15
DIMENSÕES GERAIS (mm)												1750 RPM								Peso aprox. (kg)	
DIMENSIONAIS DA BOMBA												DIMENSIONAIS DO MOTOR									
MODELO	DN <sub>s</sub>	DN <sub>r</sub>	L	L1	L2	LC	LA	LC1	LC2	H	H1	H2	Hm	Carc.	A	AB	B	BB	C	K	
JX-3	1"	3/4"	339	28	311	195	19,5	54	142	171	74	97	71	71	112	132	90	113,5	137	7	13
JX-5			339	28	311	195	19,5	54	142	171	74	97	71	71	112	132	90	113,5	137	7	16
JX-7			339	28	311	195	19,5	54	142	171	74	97	71	71	112	132	90	113,5	137	7	16

Nota\*: Os valores apresentados estão sujeitos a alteração sem aviso prévio.