



Aplicações

- Uso geral em processos industriais;
- Equipamentos de refrigeração;
- Prevenção de incêndio;
- Máquinas de lavar;
- Lavador de gases;
- Irrigação.

Características técnicas standard

- Totalmente em ferro fundido e eixo em aço SAE 1045;
- Selo mecânico ou gaxeta;
- Motor WEG W22 plus alto rendimento;
- Rotor fechado;
- Bocais flangeados ANSI B-16.5;
- Monobloco.

Vantagens

- Alta durabilidade;
- Produto 100% nacional;
- Excelente relação custo-benefício;
- Peças de fácil reposição;
- Rigoroso sistema de qualidade.

Formas construtivas especiais

- Acopladas sobre base metálica c/ luva elástica;
- Motores especiais 50/60Hz;
- Vedações especiais;
- Materiais especiais como aço inox, aço carbono, bronze entre outros;
- Rotor Semi-aberto;
- Revestimento cerâmico;

*Outras especialidades sob consulta.

CARACTERÍSTICAS TÉCNICAS E HIDRÁULICAS

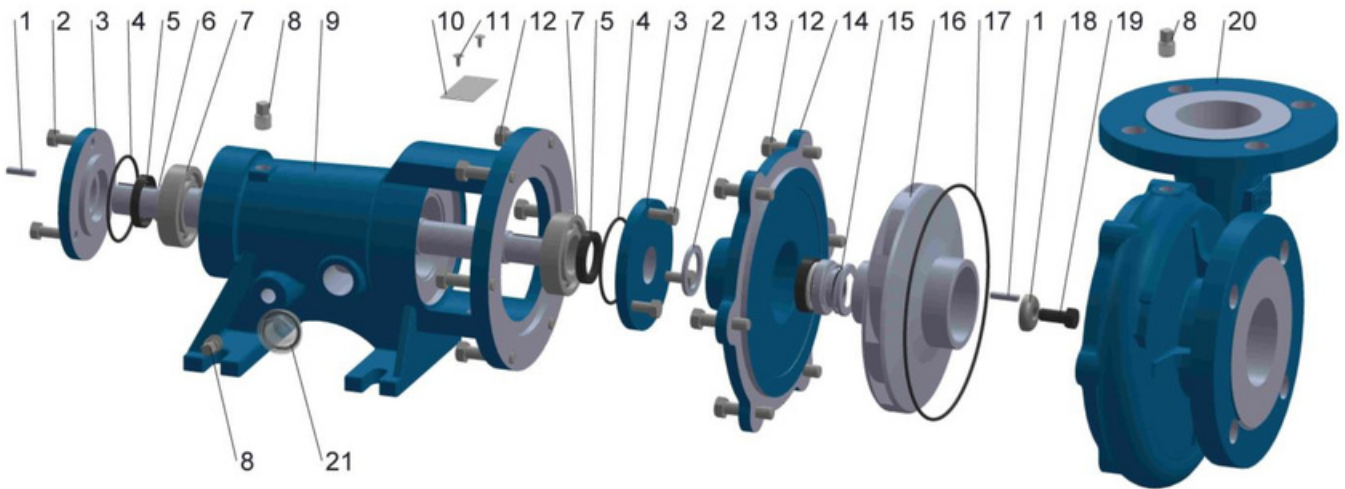
CARACTERÍSTICAS TÉCNICAS - 3500 RPM							ALTURA MANOMÉTRICA TOTAL (mca)																		
MODELO	Potência (cv)	Monofásico	Trifásico	Sucção	Recalque	Ørotor (mm)	15	18	21	24	27	30	33	36	39	42	45	48	51	54	AMT Máx.				
							Vazões em m³/h																		
HS-50	5.0	-	x	3"	2.1/2"	123	51	44	35	22												25			
HS-75	7.5	-	x			135			63	56	48	37												32	
HS-100	10.0	-	x			156					70	64	57	49	39										42
HS-125	12.5	-	x			168						81	76	71	66	59	52	43							51
HS-150	15.0	-	x			174							84	80	75	70	64	57	49	38					57
CARACTERÍSTICAS TÉCNICAS - 1750 RPM							2,2	3,0	3,8	4,6	5,4	6,2	7,0	7,8	8,6	9,4	10,2	11,0	11,8	12,6	AMT Máx.				
							Vazões em m³/h																		
HS-20	2.0	-	x	3"	2.1/2"	168	54	52	50	48	45	42	39	36	32	28	22					11			
HS-30	3.0	-	x			174			57	55	53	51	49	47	44	42	39	35	31	26	20			13	

Nota¹: As características hidráulicas podem ser ajustadas conforme condições de serviço.

Nota²: O valor de pressão máxima (AMT Máx.) é equivalente a vazão igual a 0.

Nota³: Os valores apresentados estão sujeitos a alteração sem aviso prévio.

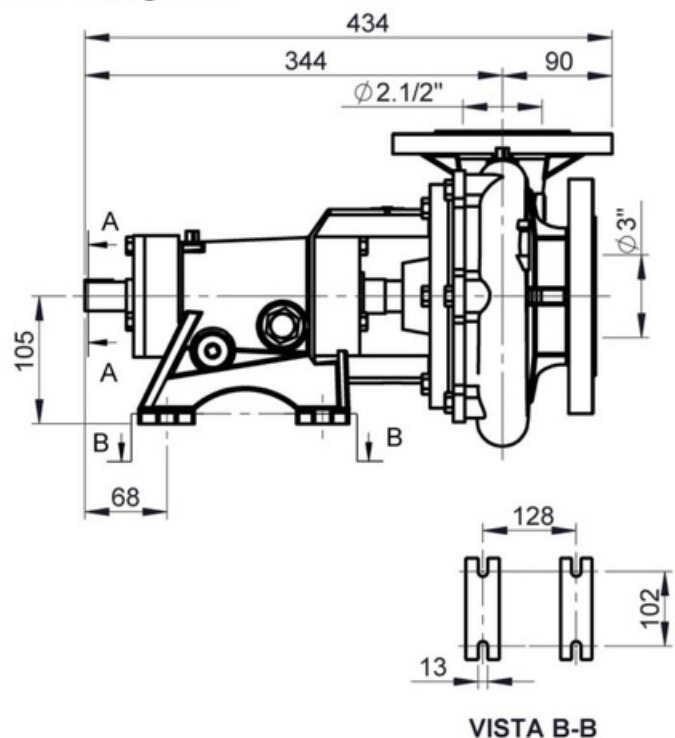
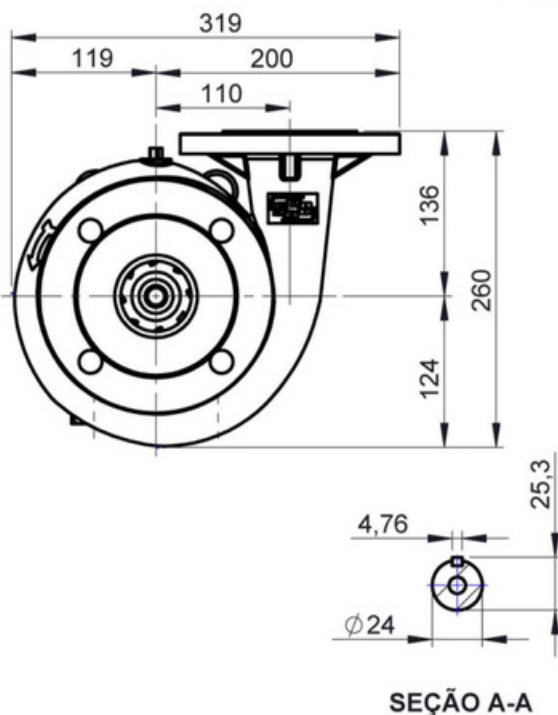
Nota⁴: Os dados hidráulicos admitem tolerância conforme Norma NBR-6400 e/ou ISO 9906 Anexo A.



Lista de componentes

Nº	Descrição	Qtde.	Nº	Descrição	Qtde.
1	Chaveta	2	12	Parafuso sextavado	12
2	Parafuso sextavado	6	13	Centrifugador	1
3	Tampa do rolamento	2	14	Tampa sobreposta	1
4	Anel O'ring	2	15	Selo mecânico 1" - T-21	1
5	Retentor	2	16	Rotor fechado	1
6	Eixo aço SAE 1045	1	17	Anel O'ring	1
7	Rolamento rígido de esferas	2	18	Arruela de ferro	1
8	Bujão galvanizado 1/4" BSP	3	19	Parafuso sextavado 8.8 PR	1
9	Cavalete 03	1	20	Carcaça flangeada	1
10	Placa de identificação inox	1	21	Visor de óleo	1
11	Rebite al. cab. redonda	2	22	Óleo lubrificante	-

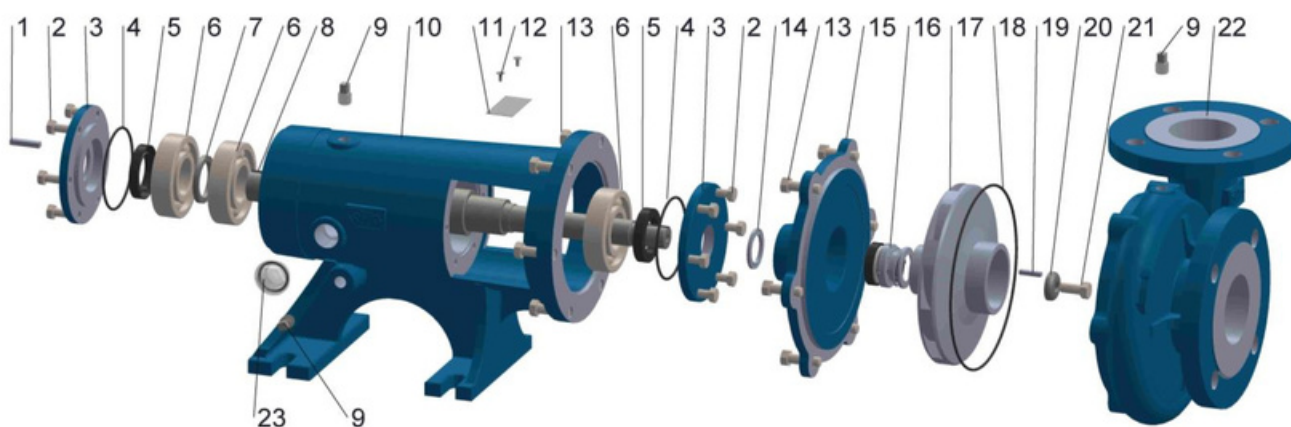
Dimensionais gerais



NOTA¹: Dimensões gerais em mm.

NOTA²: Lista de componentes e dimensões gerais para motobombas acopladas c/ motor e base metálica sob consulta da fábrica.

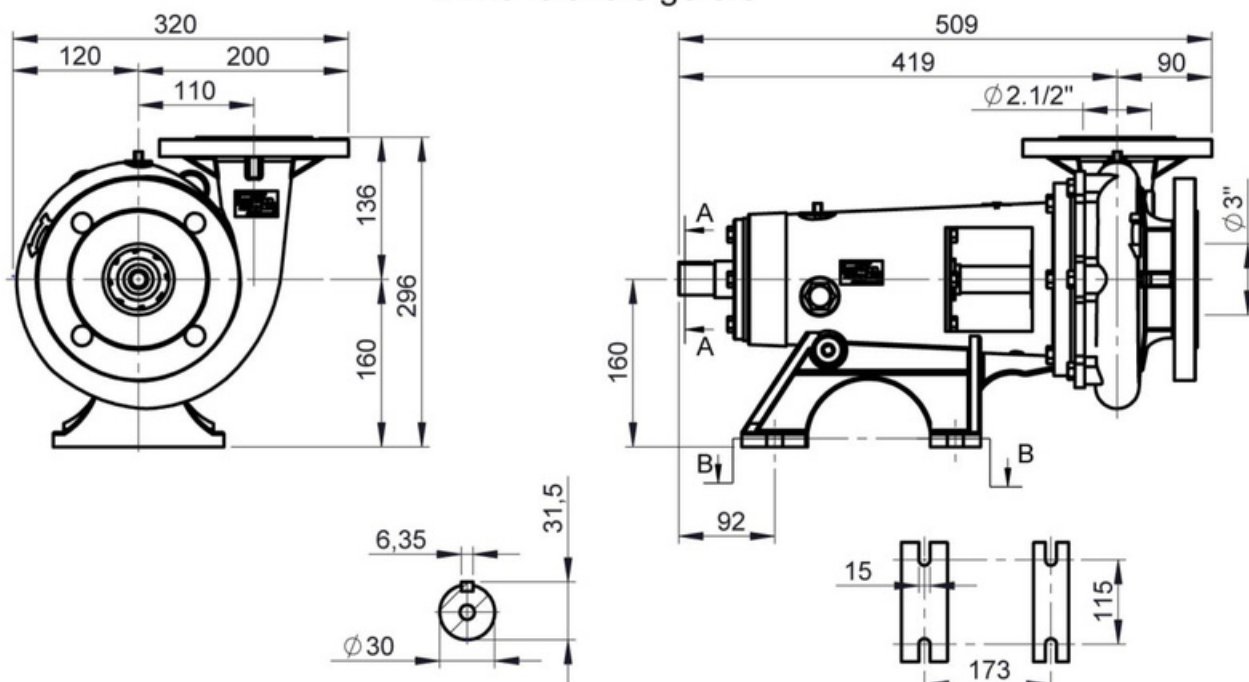
NOTA³: Os valores apresentados estão sujeitos a alteração sem aviso prévio.



Lista de componentes

Nº	Descrição	Qtde.	Nº	Descrição	Qtde.
1	Chaveta	1	13	Parafuso sextavado	12
2	Parafuso sextavado	12	14	Centrifugador	1
3	Tampa do rolamento	2	15	Tampa sobreposta	1
4	Anel O'ring	2	16	Selo mecânico 1" - T-21	1
5	Retentor	2	17	Rotor fechado	1
6	Rolamento rígido de esferas	3	18	Anel O'ring	1
7	Bucha espaçadora rolamento	1	19	Chaveta	1
8	Eixo aço SAE 1045	1	20	Arruela de ferro	1
9	Bujão galvanizado 1/4" BSP	3	21	Parafuso sextavado	1
10	Cavalete 04	1	22	Carçaça flangeada	1
11	Placa de identificação inox	1	23	Visor de óleo	1
12	Rebite al. cab. redonda	2	24	Óleo lubrificante SAE90	-

Dimensionais gerais



SEÇÃO A-A

VISTA B-B

NOTA¹: Dimensões gerais em mm.

NOTA²: Lista de componentes e dimensões gerais para motobombas acopladas c/ motor e base metálica sob consulta da fábrica.

NOTA³: Os valores apresentados estão sujeitos a alteração sem aviso prévio.