



Aplicações

- Uso geral na construção civil;
- Uso geral na indústria em equipamentos, tais como: máquinas de lavagem, refrigeração, máquinas de gelo, dosagem de produtos, no tratamento de águas e efluentes, circulação e transferência de fluidos em geral e etc.

Características técnicas standard

- Totalmente em ferro fundido e eixo em aço SAE 1045;
- Selo mecânico ou gaxeta;
- Motor WEG W22 plus alto rendimento;
- Rotor fechado;
- Bocais rosqueados BSP";
- Monobloco.

Vantagens

- Alta durabilidade;
- Produto 100% nacional;
- Excelente relação custo-benefício;
- Peças de fácil reposição;
- Rigoroso sistema de qualidade.

Formas construtivas especiais

- Acopladas sobre base metálica c/ luva elástica;
- Motores especiais 50/60Hz;
- Vedações especiais;
- Materiais especiais como aço inox, aço carbono, bronze, entre outros.
- Rotor semi-aberto para líquidos com partículas sólidas;
- *Outras especialidades sob consulta.

CARACTERÍSTICAS TÉCNICAS E HIDRÁULICAS

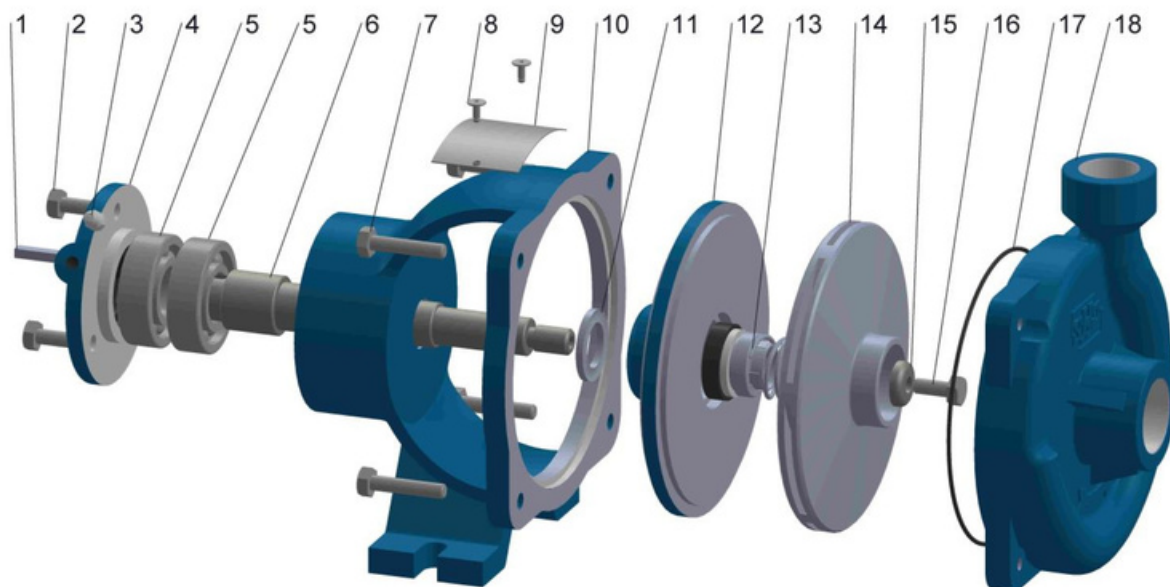
CARACTERÍSTICAS TÉCNICAS - 3500 RPM							ALTURA MANOMÉTRICA TOTAL (mca)																	
MODELO	Potência (cv)	Monofásico ou Bifásico	Trifásico	Sucção	Recalque	Ørotor (mm)	4	6	8	10	12	14	16	18	20	22	24	26	28	30	AMT Máx.			
							Vazões em m³/h																	
JX-3	0.33	x	x	1"	3/4"	80		7,5	6,0	3,6												10,5		
JX-3	0.33	x	x			85		8,4	7,1	5,3														12,0
JX-5	0.5	x	x			90			8,1	6,4	4,2													13,0
JX-5	0.5	x	x			100				9,5	8,5	7,0	4,7											17,0
JX-7	0.75	x	x			112							9,2	7,4	4,8									21,0
JX-7	0.75	x	x			118								8,6	6,6	3,2								22,5
CARACTERÍSTICAS TÉCNICAS - 1750 RPM							1,5	2	2,5	3	3,5	4	4,5	5	5,5	6	6,5	7	7,5	8	AMT Máx.			
JX-3	0.33	x	x	1"	3/4"	118	Vazões em m³/h														6,2			

Nota¹: As características hidráulicas podem ser ajustadas conforme condições de serviço.

Nota²: O valor de pressão máxima (AMT Máx.) é equivalente a vazão igual a 0.

Nota³: Os valores apresentados estão sujeitos a alteração sem aviso prévio.

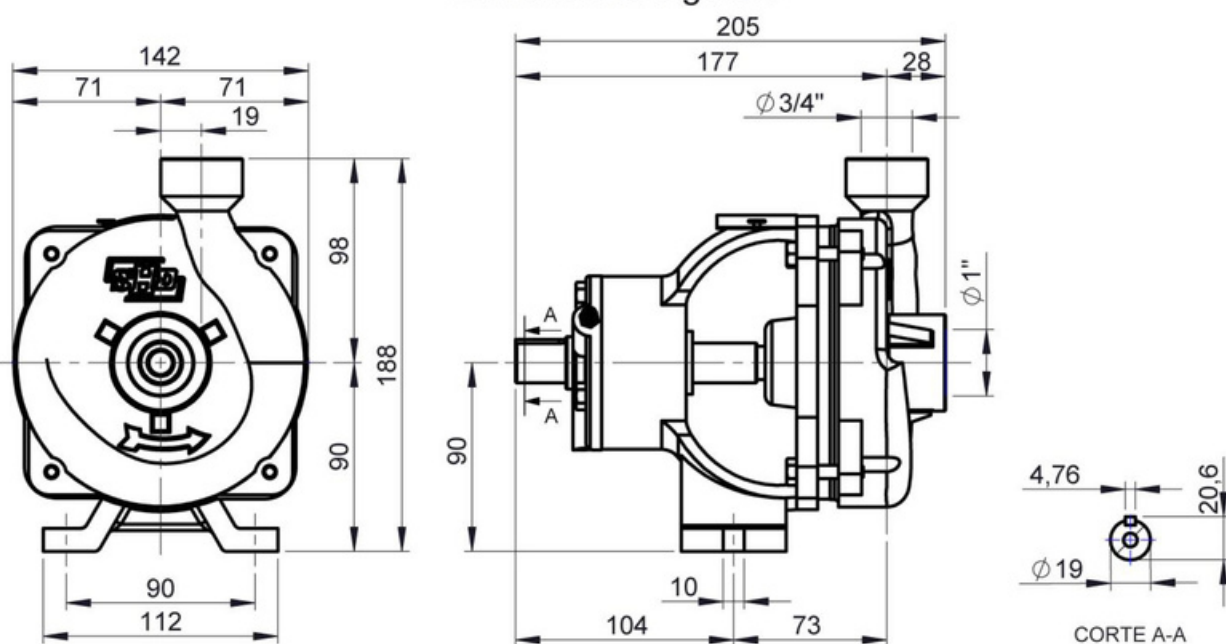
Nota⁴: Os dados hidráulicos admitem tolerância conforme Norma NBR-6400 e/ou ISO 9906 Anexo A.



Lista de componentes

Nº	Descrição	Qtde.	Nº	Descrição	Qtde.
1	Chaveta	1	11	Centrifugador	1
2	Parafuso sextavado	3	12	Tampa sobreposta	1
3	Graxeira reta	1	13	Selo mecânico 5/8" - T-21	1
4	Tampa do rolamento	1	14	Rotor fechado	1
5	Rolamento rígido de esferas	2	15	Arruela de ferro	1
6	Eixo	1	16	Parafuso sextavado	1
7	Parafuso sextavado	4	17	Anel O'ring	1
8	Rebite repuxo inox	2	18	Carcaça rosqueada	1
9	Placa de identificação inox	1	19	Graxa Molykote plus BR-2 ou similar	-
10	Cavalete	1	-	-	-

Dimensionais gerais



Nota¹: Dimensões gerais em mm.

Nota²: Lista de componentes e dimensões gerais para motobombas acopladas c/ motor e base metálica sob consulta da fábrica.

Nota³: Os valores apresentados estão sujeitos a alteração semaviso prévio.