



Aplicações

- Equipamentos de prevenção de incêndios;
- Tratamento de água e efluentes;
- Refrigeração;
- Uso geral nos processos industriais, tais como: Circulação de água gelada, torres de resfriamento, condensadores evaporativos e etc.

Características técnicas standard

- Totalmente em ferro fundido;
- Selo mecânico ou gaxeta;
- Motor WEG W22 plus alto rendimento;
- Rotor fechado;
- Bocais flangeados ANSI B-16.5;
- Monobloco.

Vantagens

- Alta durabilidade;
- Produto 100% nacional;
- Excelente relação custo-benefício;
- Peças de fácil reposição;
- Rigoroso sistema de qualidade.

Formas construtivas especiais

- Acopladas sobre base metálica c/ luva elástica;
- Motores especiais 50/60Hz;
- Vedações especiais;
- Materiais especiais como aço inox, aço carbono, bronze, entre outros.

*Outras especialidades sob consulta.

CARACTERÍSTICAS TÉCNICAS E HIDRÁULICAS

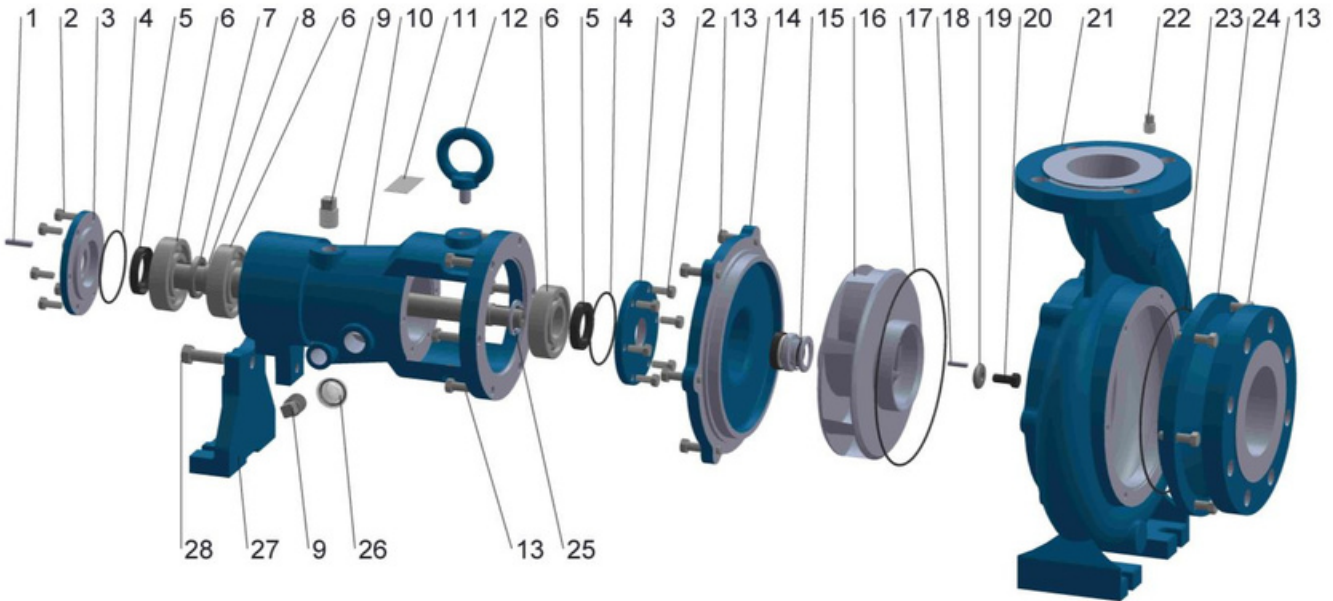
CARACTERÍSTICAS TÉCNICAS - 3500 RPM							ALTURA MANOMÉTRICA TOTAL (mca)																
MODELO	Potência (cv)	Monofásico	Trifásico	Sucção	Recalque	Ørotor (mm)	20	24	28	32	36	40	44	48	52	56	60	64	68	72	AMT Máx.		
							Vazões em m³/h																
WT-200	20.0	-	x	4"	3"	142	148	128	100												32		
WT-250	25.0	-	x			150		156	137	115	92												38
WT-300	30.0	-	x			160				172	155	128	83										45
WT-400	40.0	-	x			179							190	173	155	130	97						62
WT-500	50.0	-	x			197										197	183	166	147	125	93		75
CARACTERÍSTICAS TÉCNICAS - 1750 RPM							3	4	5	6	7	8	9	10	11	12	13	14	15	16	AMT Máx.		
							Vazões em m³/h																
WT-40	4.0	-	x	4"	3"	150	140	130	117	103	87	68	44								9,7		
WT-50	5.0	-	x			160		157	143	128	112	94	72	46								10,7	
WT-60	6.0	-	x			170		176	164	152	138	123	106	86	62							12,0	
WT-75	7.5	-	x			186				184	170	158	145	131	116	98	78	52				14,8	
WT-100	10.0	-	x			208								162	150	138	124	108	90	66		17,2	

Nota¹: As características hidráulicas podem ser ajustadas conforme condições de serviço.

Nota²: O valor de pressão máxima (AMT Máx.) é equivalente a vazão igual a 0.

Nota³: Os valores apresentados estão sujeitos a alteração sem aviso prévio.

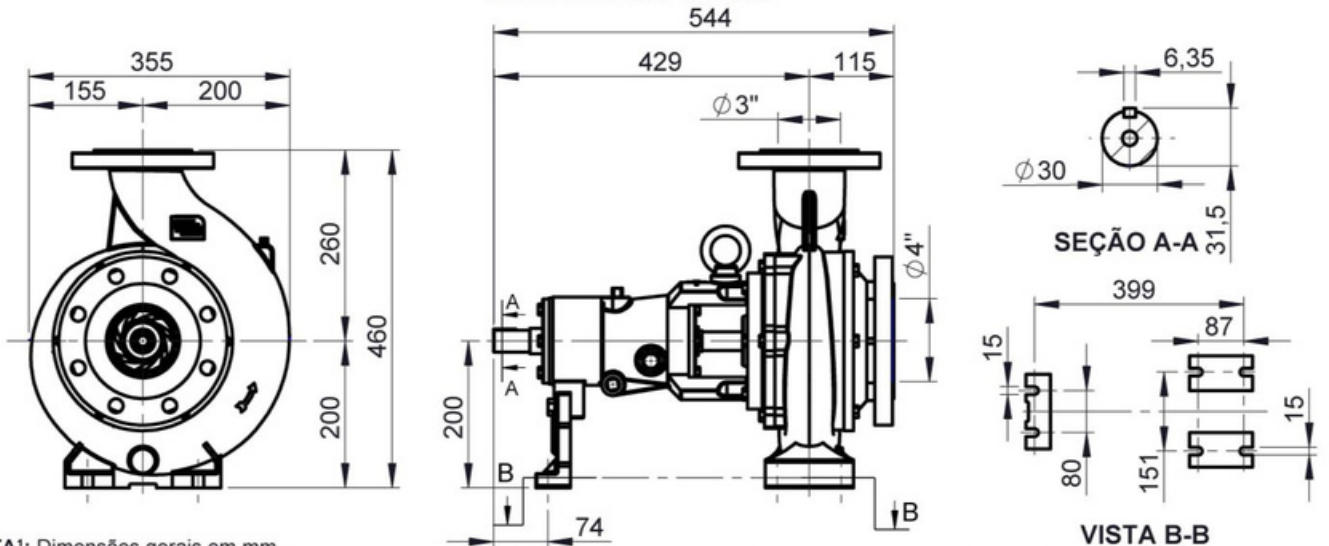
Nota⁴: Os dados hidráulicos admitem tolerância conforme Norma NBR-6400 e/ou ISO 9906 Anexo A.



Lista de componentes

Nº	Descrição	Qtde.	Nº	Descrição	Qtde.
1	Chaveta	1	16	Rotor fechado	1
2	Parafuso sextavado	12	17	Anel O'ring	1
3	Tampa do rolamento	2	18	Chaveta	1
4	Anel O'ring	2	19	Arruela de ferro	1
5	Retentor	2	20	Parafuso sextavado 8.8 PR	1
6	Rolamento rígido de esferas	3	21	Carcaça flangeada	1
7	Bucha espaçadora rolamento	1	22	Bujão galvanizado 1/4" BSP	1
8	Eixo aço SAE 1045	1	23	Anel O'ring	1
9	Bujão galvanizado 1/4" BSP	2	24	Flange frontal	1
10	Cavalete 04/B	1	25	Centrifugador	1
11	Placa de identificação inox	1	26	Visor de óleo	1
12	Olhal forjado 1/2" NC	1	27	Pé de apoio	1
13	Parafuso sextavado	18	28	Parafuso sextavado	1
14	Tampa sobreposta	1	29	Óleo lubrificante SAE90	-
15	Selo mecânico 1" - T-21	1	30	-	-

Dimensionais Gerais



NOTA¹: Dimensões gerais em mm.

NOTA²: Lista de componentes e dimensões gerais para motobombas acopladas c/ motor e base metálica sob consulta da fábrica.

NOTA³: Os valores apresentados estão sujeitos a alteração sem aviso prévio.