

Aplicações

- Alimentação de caldeiras (temperatura até 90°C);
- Equipamentos industriais de média e alta pressão;
- Máquinas de lavar;
- Recalque de águas a grandes desníveis;
- Recalque em prédios;
- Pressurização de redes de hidrantes (bombas jockey).

Características técnicas standard

- Totalmente em ferro fundido;
- Eixo em aço SAE 1045
- Selo mecânico ou gaxeta;
- Motor WEG W22 plus alto rendimento;
- Rotor fechado;
- Bocais rosqueados BSP";
- Monobloco

Vantagens

- Alta durabilidade;
- Produto 100% nacional;
- Excelente relação custo-benefício;
- Peças de fácil reposição;
- Rigoroso sistema de qualidade;
- Excelente desempenho;

Formas construtivas especiais

- Motores especiais 50/60Hz;
- Vedações especiais com ou sem refrigeração;
- Eixo em aço inox;
- Rotores em bronze;
- Acopladas sobre base metálica com luva elástica.

*Outras especialidades sob consulta.

CARACTERÍSTICAS TÉCNICAS E HIDRÁULICAS

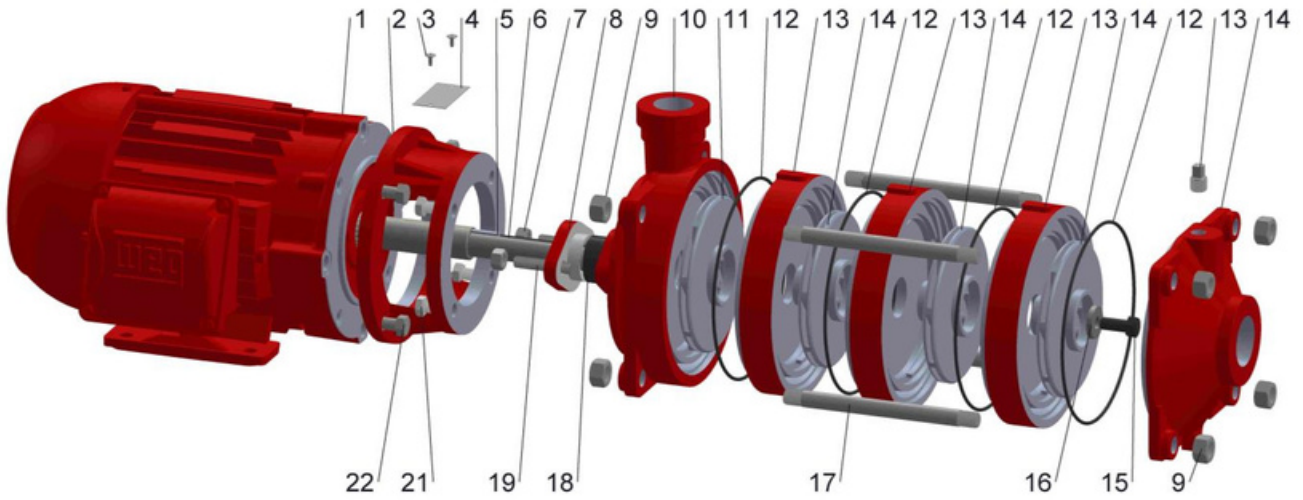
CARACTERÍSTICAS TÉCNICAS - 3500 RPM							ALTURA MANOMÉTRICA TOTAL (mca)																	
MODELO	Potência (cv)	Monofásico	Trifásico	Sucção	Recalque	Ørotor (mm)	32	37	42	47	52	57	62	67	72	77	82	87	92	97	AMT Máx.			
							Vazões em m³/h																	
AP-215	1.5	-	x	1.1/4"	1"	112	9,8	6,3													38			
AP-220	2.0	-	x			119	13,0	11,5	9,7	7,5													52	
AP-320	2.0	-	x			112					8,2	6,3												61
AP-330	3.0	-	x			116				10,0	9,0	7,8	6,1	2,7										67
AP-430	3.0	-	x			112						10,8	9,8	8,6	7,2	5,5	1,5							82
AP-440	4.0	-	x			116						12,1	11,5	10,8	10,0	9,0	7,9	6,6	4,8					94
AP-450	5.0	-	x	119					15,4	14,9	14,3	13,6	12,9	12,1	11,3	10,5	9,5	8,3	6,9			102		

Nota¹: As características hidráulicas podem ser ajustadas conforme condições de serviço.

Nota²: O valor de pressão máxima (AMT Máx.) é equivalente a vazão igual a 0.

Nota³: Os valores apresentados estão sujeitos a alteração sem aviso prévio.

Nota⁴: Os dados hidráulicos admitem tolerância conforme Norma NBR-6400 e/ou ISO 9906 Anexo A.



Lista de componentes

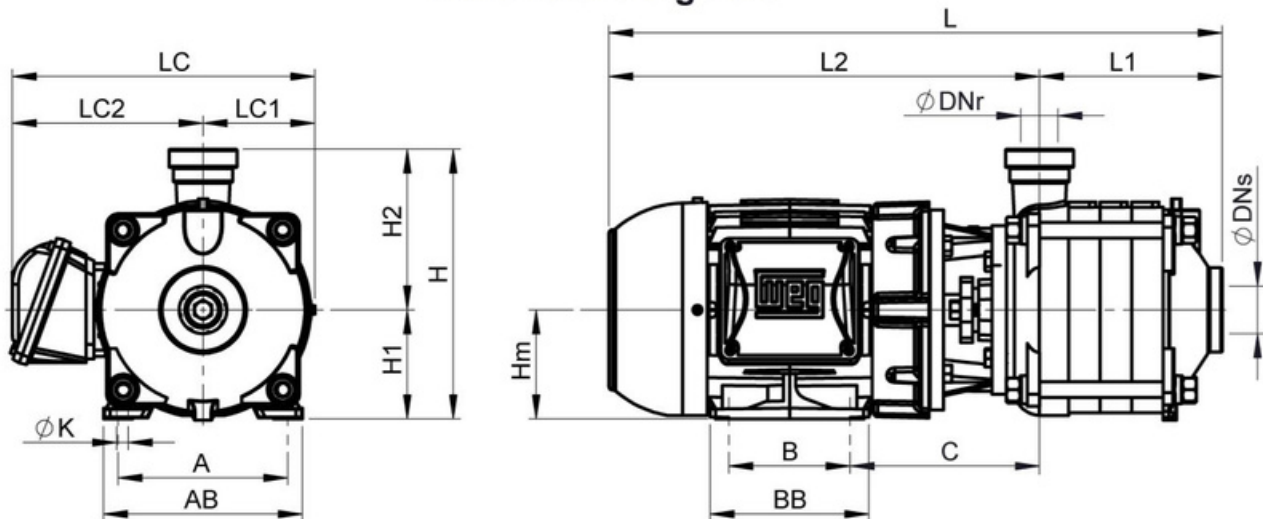
Nº	Descrição	Qtde.	Nº	Descrição	Qtde.
1	Motor elétrico trifásico IP-55	1	13	Conjunto estágio	3
2	Intermediário	1	13	Bujão galvanizado 1/4" BSP	1
3	Rebite repuxo inox	2	14	Rotor fechado intermediário	3
4	Placa de identificação inox	1	14	Tampa da sucção	1
5	Chaveta	1	15	Parafuso sextavado 8.8 PR	1
6	Eixo aço SAE 1045	1	16	Arruela de ferro	1
7	Porca sext. 3/8" c/ freno	2	17	Tirante 1/2"NC	4
8	Prensa gaxeta	1	18	Gaxeta grafitada 3/16"	6
9	Porca sext. 1/2"	8	19	Prisioneiro	2
10	Tampa da pressão s/ pés	1	21	Parafuso sextavado	4
11	Rotor fechado último estágio	1	22	Parafuso sextavado	4
12	Anel O'ring	4	-	-	-

Nota¹: Quantidade das peças número 11,12 e 13, conforme número de estágios solicitados.

Nota²: Motobomba monobloco até 4 estágios.

Nota³: Lista de componentes para motobombas com vedação por selo mecânico sob consulta da fábrica.

Dimensionais gerais



DIMENSÕES GERAIS (mm)											3500 RPM						Peso aprox. (kg)				
DIMENSIONAIS DA BOMBA											DIMENSIONAIS DO MOTOR										
MODELO	DN _s	DN _r	L	L1	L2	LC	LC1	LC2	H	H1	H2	Hm	Carc.	A	AB	B		BB	C	K	
AP-215	1.1/4"	1"	454	99	355	250	92	158	223	90	133	90	90S	140	164	100	131	146	10	33	
AP-220			35																		
AP-320			37																		
AP-330			40																		
AP-430			506	151	380	406	270	102	168	233	100	133	100	100L	160	188	140	173	153	12	42
AP-440			531																		45
AP-450	557	52																			

Nota¹: Os valores apresentados estão sujeitos a alteração sem aviso prévio.