

### Aplicações

- Processos industriais;
- Equipamentos de refrigeração industrial;
- Tratamento de água e efluentes;
- Irrigação;
- Abastecimento em geral.

### Características técnicas standard

- Totalmente em ferro fundido;
- Eixo aço SAE 1045;
- Gaxeta grafitada;
- Motor WEG W22 plus alto rendimento;
- Rotor fechado;
- Bocais flangeados ANSI B-16.5;
- Acopladas sobre base metálica c/ luva elástica.

### Vantagens

- Alta durabilidade;
- Produto 100% nacional;
- Excelente relação custo-benefício;
- Peças de fácil reposição;
- Rigoroso sistema de qualidade.

### Formas construtivas especiais

- Motores especiais;
- Vedações especiais;
- Materiais especiais como aço inox, aço carbono, bronze entre outros;
- Revestimento cerâmico;

\*Outras especialidades sob consulta.

## CARACTERÍSTICAS TÉCNICAS E HIDRÁULICAS

### CARACTERÍSTICAS TÉCNICAS - 1750 RPM

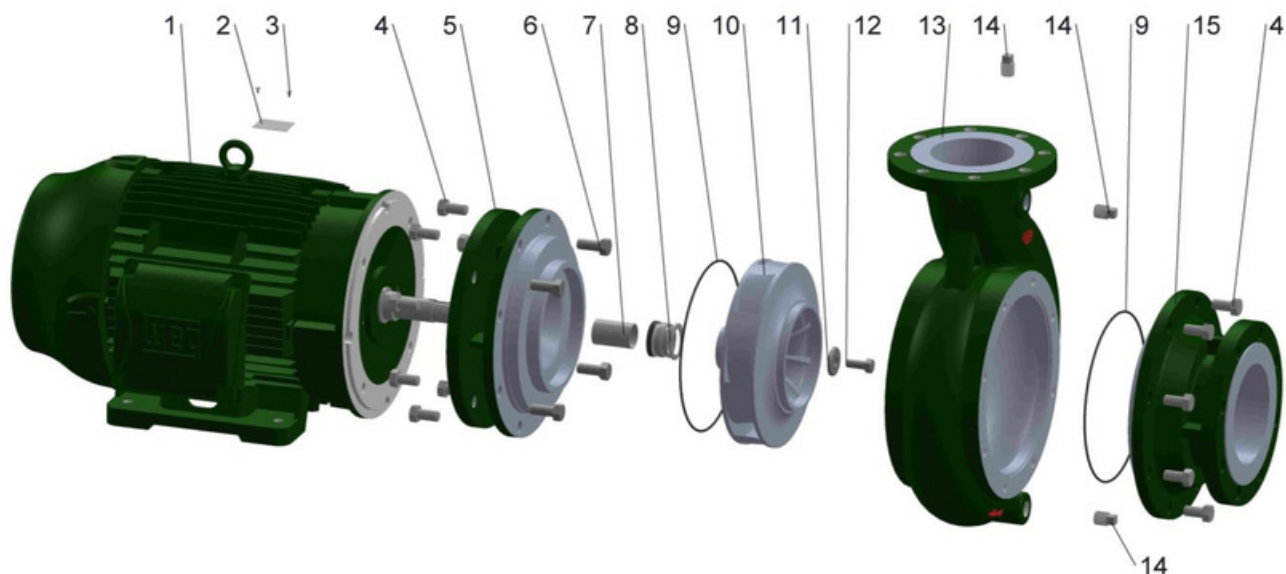
MODELO	Potência (cv)	Monofásico	Trifásico	Sucção	Recalque	Ørotor (mm)	ALTURA MANOMÉTRICA TOTAL (mca)																AMT Máx.
							10	11	12	13	14	15	16	17	18	19	20	21	22	23			
							Vazões em m³/h																
RT-150	15.0	-	x	6"	5"	185	297	275	248	220	185	140	75							16,5			
RT-200	20.0	-	x			201			340	320	298	273	245	215	177	130	35				20,0		
RT-250	25.0	-	x			209				360	342	320	295	270	243	210	170	120	25			22,0	
RT-300	30.0	-	x			225					377	356	338	312	290	263	231	200	155	95		23,5	

**Nota<sup>1</sup>:** As características hidráulicas podem ser ajustadas conforme condições de serviço.

**Nota<sup>2</sup>:** O valor de pressão máxima ( AMT Máx.) é equivalente a vazão igual a 0.

**Nota<sup>3</sup>:** Os valores apresentados estão sujeitos a alteração sem aviso prévio.

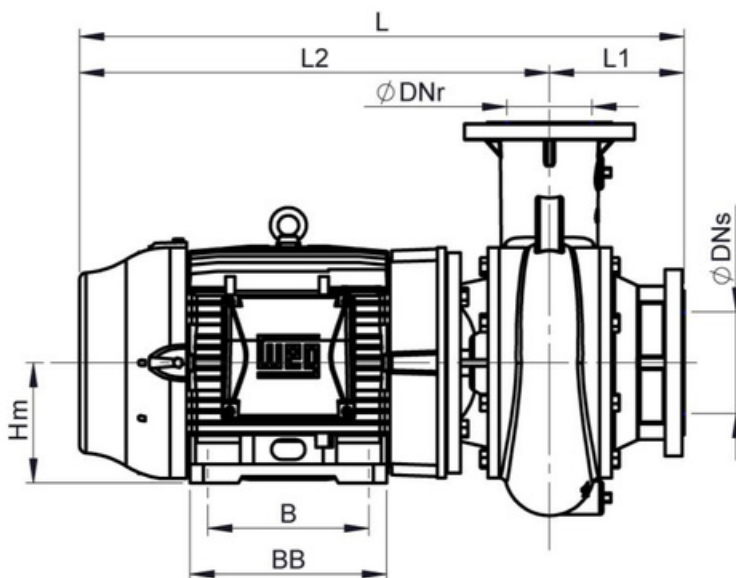
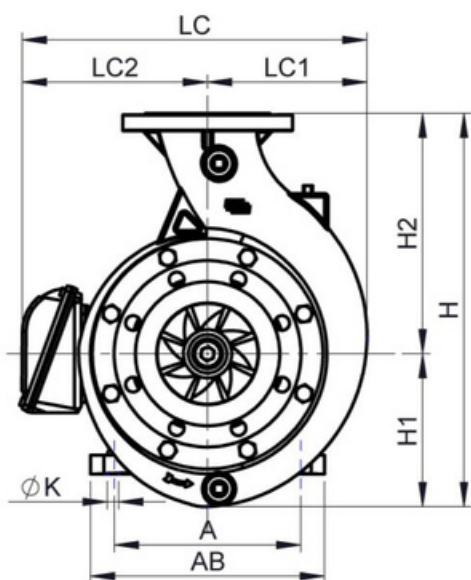
**Nota<sup>4</sup>:** Os dados hidráulicos admitem tolerância conforme Norma NBR-6400 e/ou ISO 9906 Anexo A.



Lista de componentes

Nº	Descrição	Qtde.	Nº	Descrição	Qtde.
1	Motor elétrico trifásico IP-55	1	9	Anel O'ring	2
2	Placa de identificação inox	1	10	Rotor fechado	1
3	Rebite repuxo inox	2	11	Arruela de ferro	1
4	Parafuso sextavado	16	12	Parafuso sextavado	1
5	Tampa intermediária	1	13	Carcaça flangeada	1
6	Parafuso sextavado	4	14	Bujão galvanizado 1/2" BSP	3
7	Luva de proteção do eixo	1	15	Flange frontal	1
8	Selo mecânico 1.1/2" T-21	1	-	-	-

Dimensionais gerais



DIMENSÕES GERAIS (mm)												1750 RPM							
DIMENSIONAIS DA BOMBA												DIMENSIONAIS DO MOTOR							
MODELO	DNs	DNr	L	L1	L2	LC	LC1	LC2	H	H1	H2	Hm	Carc.	A	AB	B	BB	C	K
RT-150	6"	5"	760	201	559	461	239	222	589	229	360	132	132M	216	248	178	225	238	14,5
RT-200			839		638	499		260				160	160M	254	308	210	254	257	
RT-250			904		703	516		277				180	180M	279	350	241	294	270	
RT-300																			

Nota¹: Os valores apresentados estão sujeitos a alteração sem aviso prévio.

Nota²: Lista de componentes e dimensões gerais para motobombas c/ vedação por gaxeta sob consulta da fábrica.