

### Aplicações

- Recalque de águas em processos industriais;
- Tratamento de efluentes;
- Circulação de líquidos em baixas pressões;
- Refrigeração industrial;
- Máquinas de gelo, entre outros.

### Características técnicas standard

- Totalmente em ferro fundido;
- Selo mecânico;
- Motor WEG W22 plus alto rendimento;
- Rotor fechado;
- Bocais rosqueados BSP";
- Monobloco.

### Vantagens

- Alta durabilidade;
- Produto 100% nacional;
- Excelente relação custo-benefício;
- Peças de fácil reposição;
- Rigoroso sistema de qualidade.

### Formas construtivas especiais

- Acopladas sobre base metálica c/ luva elástica;
- Motores especiais 50/60Hz;
- Vedações especiais;
- Materiais especiais como aço inox, aço carbono, bronze, entre outros;
- Internos c/ revestimento cerâmico.

\*Outras especialidades sob consulta.

#### CARACTERÍSTICAS TÉCNICAS E HIDRÁULICAS

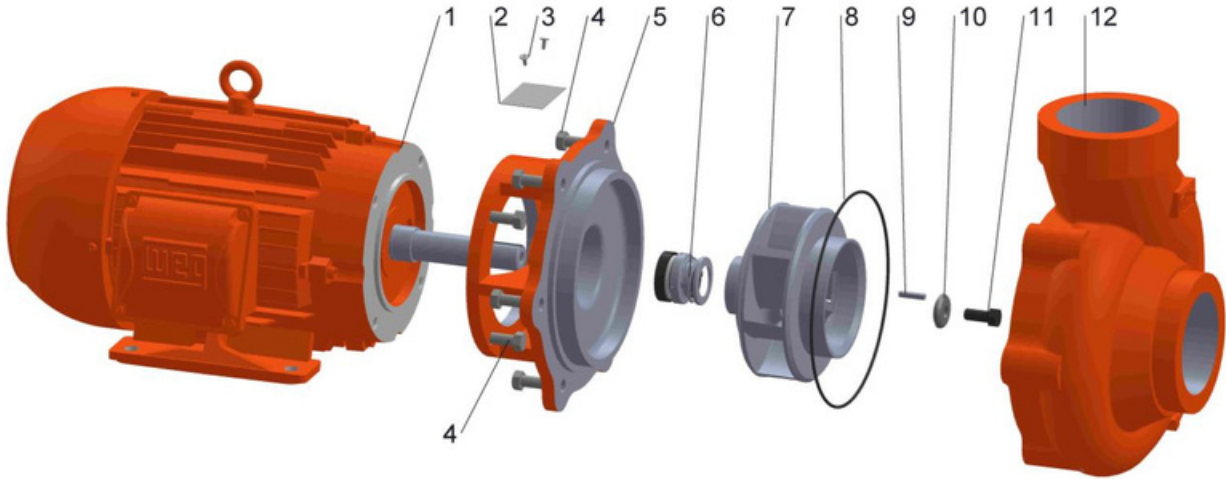
CARACTERÍSTICAS TÉCNICAS - 1750 RPM							ALTURA MANOMÉTRICA TOTAL (mca)																	
MODELO	Potência (cv)	Monofásico	Trifásico	Sucção	Recalque	Ørotor (mm)	3	3,7	4,4	5,1	5,8	6,5	7,2	7,9	8,6	9,3	10	10,7	11,4	12,1	AMT Máx.			
							Vazões em m³/h																	
XT-30	3,0	x	x	3"	3"	132	91	85	81	75	69	62	53	43	7							8,6		
XT-40	4,0	x	x			146			96	91	86	81	75	68	61	52	40							10,5
XT-50	5,0	x	x			160			108	103	99	93	88	83	76	69	61	51	37					12,5

**Nota¹:** As características hidráulicas podem ser ajustadas conforme condições de serviço.

**Nota²:** O valor de pressão máxima ( AMT Máx. ) é equivalente a vazão igual a 0.

**Nota³:** Os valores apresentados estão sujeitos a alteração sem aviso prévio.

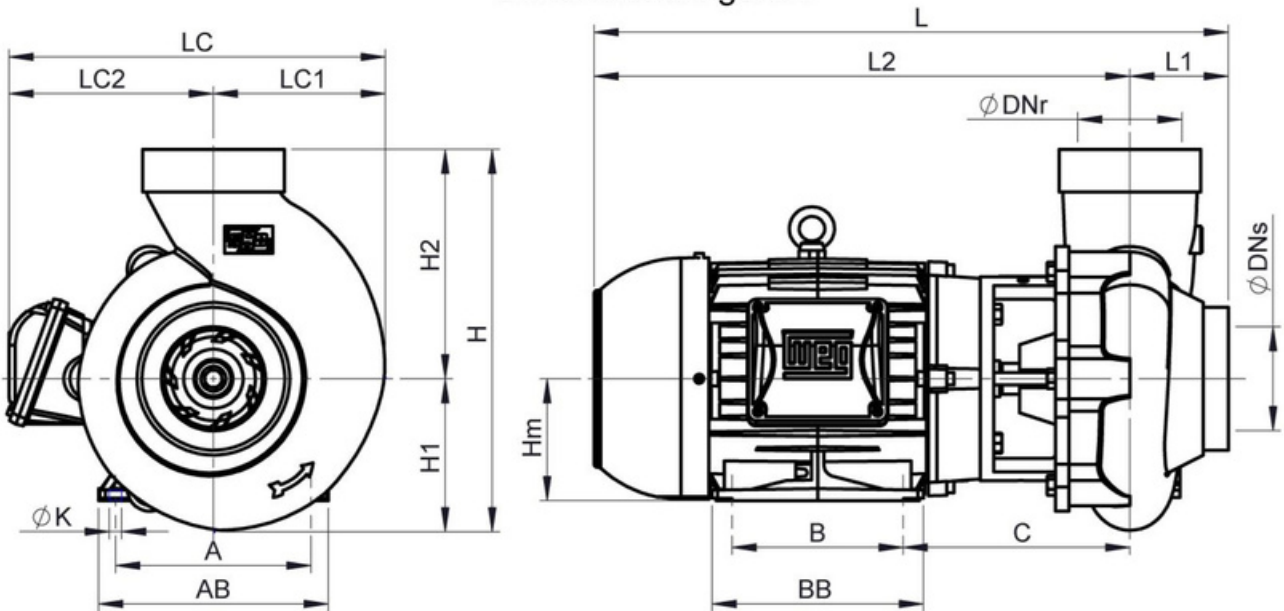
**Nota⁴:** Os dados hidráulicos admitem tolerância conforme Norma NBR-6400 e/ou ISO 9906 Anexo A.



Lista de componentes

Nº	Descrição	Qtde.	Nº	Descrição	Qtde.
1	Motor elétrico trifásico IP-55	1	7	Rotor fechado	1
2	Placa de identificação inox	1	8	Anel O'ring	1
3	Rebite repuxo inox	2	9	Chaveta	1
4	Parafuso sextavado	10	10	Arruela de ferro	1
5	Tampa intermediária	1	11	Parafuso sextavado 8.8 PR	1
6	Selo mecânico 1" - T-21	1	12	Carcaça rosqueada	1

Dimensionais gerais



DIMENSÕES GERAIS (mm)										1750 RPM							Peso aprox. (kg)		
DIMENSIONAIS DA BOMBA										DIMENSIONAIS DO MOTOR									
MODELO	DN <sub>s</sub>	DN <sub>r</sub>	L	L1	L2	LC	LC1	LC2	H	H1	H2	Hm	Carc.	A	AB	B	BB	C	K
XT-10	3"	3"	468	80	388	300	141	159	314	126	188	90	90S	140	164	100	131	202	10
XT-15																125	156		
XT-20																125	156		
XT-30																125	156		
XT-40																125	156		
XT-50	100	100L	160	188	140	173	209	12											

**Nota\*:** Os valores apresentados estão sujeitos a alteração sem aviso prévio.

**Nota\*:** Lista de componentes e dimensões gerais para motobombas c/ vedação por gaxeta sob consulta da fábrica.